

 AUTODESK UNIVERSITY

製品使用における問題発生時の トラブルシューティング集

Autodesk Revit

Autodesk BIM360

Autodesk Maya

Autodesk 3ds Max

Autodesk Civil 3D

Autodesk Navisworks

サポートへのお問合せ方法

プロダクトサポートチーム

1

 AUTODESK UNIVERSITY

Autodesk Revit エラーや警告が表示された場合の調べ方

Hiroshi Senou

Kazuo Ooyama

Shunsuke Toyoshima

プロダクトサポート

2

Autodesk Revit トラブルシューティング

Revit 製品使用中、エラーや警告が出た場合の調査方法お教えします！

- 警告の内容を確認します。
- エラーの詳細について、インターネットを使用して調査します。

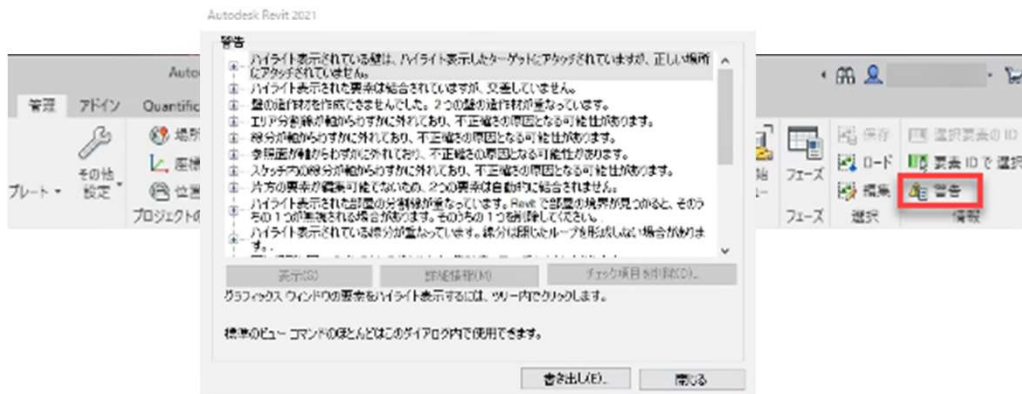
3

Autodesk Revit トラブルシューティング

警告の内容を確認します。

1. 管理 タブ > 情報 パネル > 警告 をクリックします。

※警告 がない場合、グレースアウトしてクリックできません。

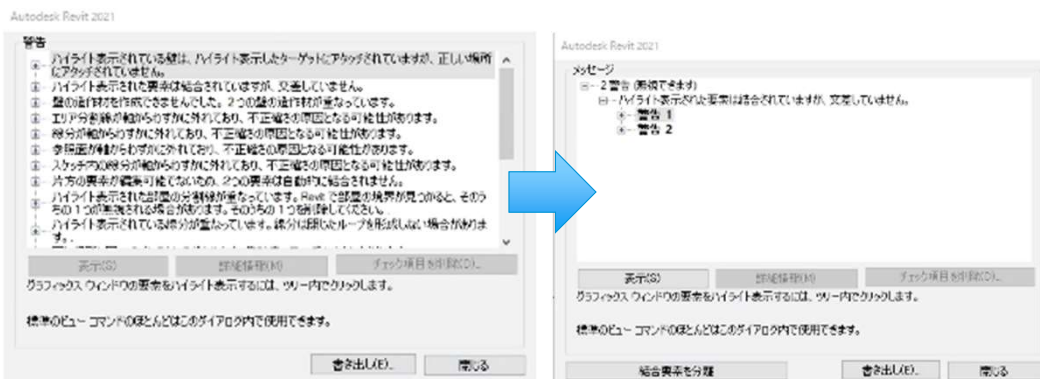


4

Autodesk Revit トラブルシューティング

選択した要素の関連する警告を確認します。

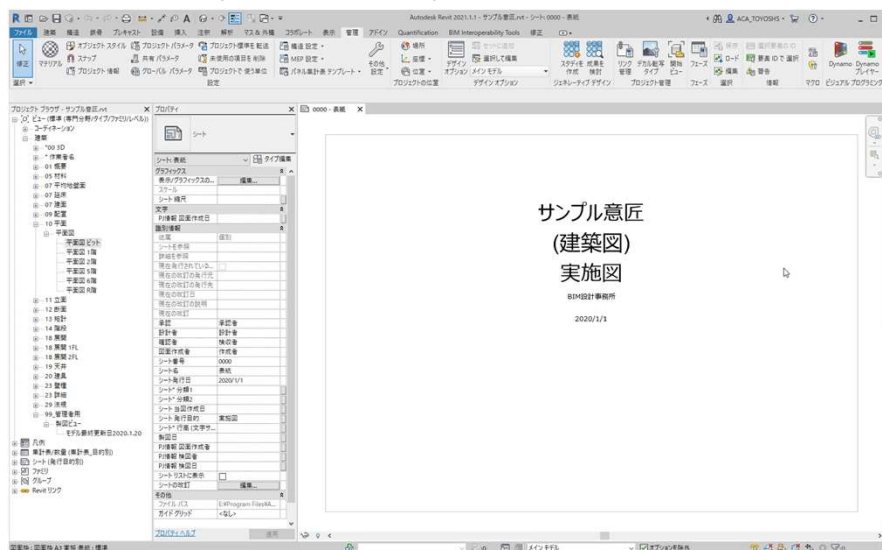
1. 要素を選択します。
2. 管理 タブ > 情報 パネル > 警告 もしくは、修正 タブ > 警告 パネル > 関連した警告を表示 をクリックします。
※警告がある場合の動作です。



5

Autodesk Revit トラブルシューティング

警告ダイアログより、要素IDを取得して検索します。



6

Autodesk Revit トラブルシューティング

エラーや警告の意味について、インターネットを使用して調査します。





Autodesk およびオートデスクのロゴは、米国およびその他の国々における Autodesk, Inc. およびその子会社または関連会社の登録商標または商標です。その他のすべてのブランド名、製品名、または商標は、それぞれの所有者に帰属します。オートデスクは、通知を行うことなくいつでも該当製品およびサービスの提供、機能および価格を変更する権利を留保し、本書中の誤植または図表の誤りについて責任を負いません。

© 2020 Autodesk. All rights reserved.



9

The Autodesk University logo, featuring the Autodesk 'A' icon followed by the text 'AUTODESK UNIVERSITY'.

BIM 360 Docs / BIM 360 Design トラブルシューティング

Kazuo Ooyama

フロントライン サポート

10

スピーカーのご紹介

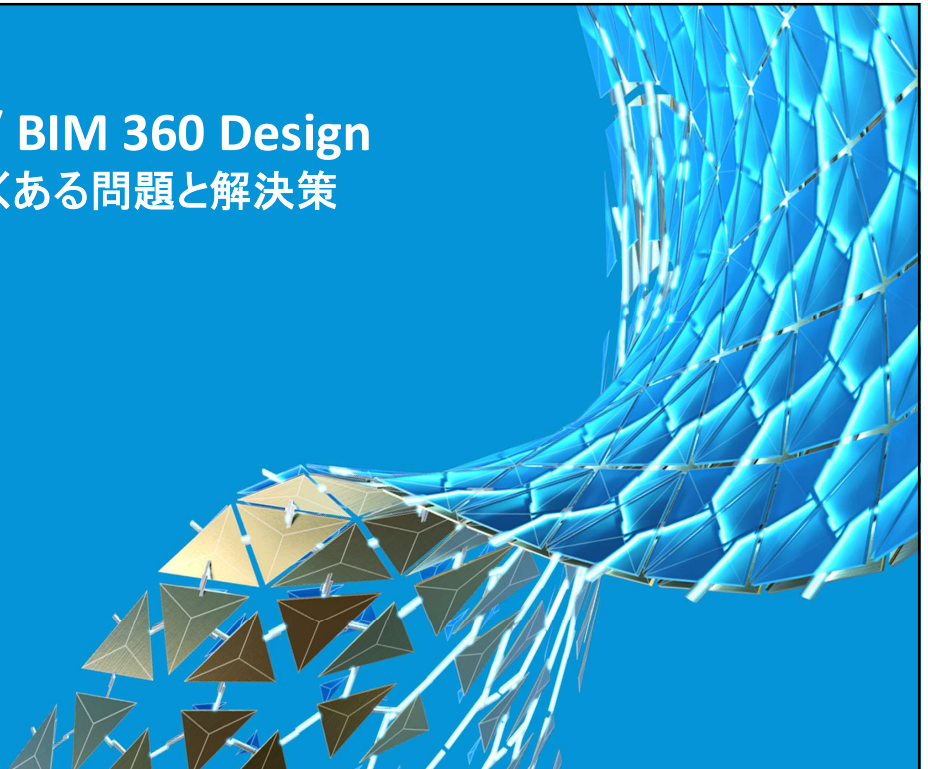


Kazuo Ooyama | 大山 一夫

担当サポート製品: BIM 360 • Revit

11

BIM 360 Docs / BIM 360 Design スタートアップのよくある問題と解決策



12

BIM 360 Docs / BIM 360 Design

スタートアップ時のよくあるお問い合わせ

- ・ Revitの [コラボレート] をクリックしても BIM 360 Designが利用できない
- ・ [ホームビュー] に BIM 360 Docsのプロジェクトが表示されない
- ・ BIM 360 Docsにメンバーを招待したが、Webブラウザでアクセスしてもフォルダやファイルが何も表示されない

13

BIM 360 Docs / BIM 360 Design

- ・ Revitの [コラボレート] をクリックしても BIM 360 Designが利用できない
- ・ [ホームビュー] に BIM 360 Docsのプロジェクトが表示されない
- ・ BIM 360 Docsにメンバーを招待したが、Webブラウザでアクセスしてもフォルダやファイルが何も表示されない



BIM 360 Docs や BIM 360 Designの設定が正しく行われていない可能性があります

14

BIM 360 Docs / BIM 360 Design

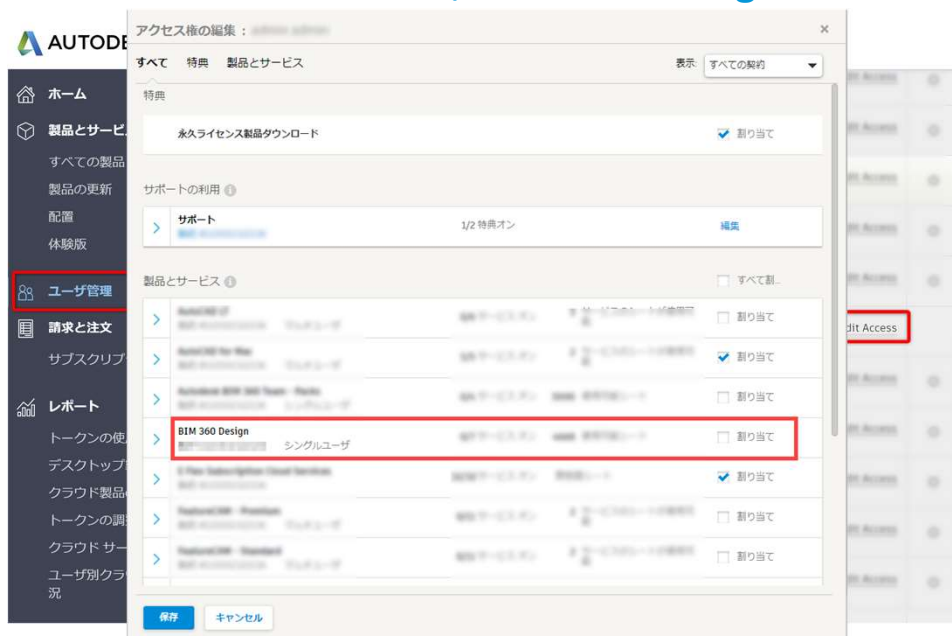
BIM 360 Design を利用するには、“Autodesk Accountの設定”と“BIM 360 Docs の設定”を行う必要があります。

- Autodesk Accountの設定

1. 契約管理者のAutodesk Accountで <https://manage.autodesk.com> にサインインします。
2. [ユーザ管理] から BIM 360 Designを使用するユーザを選択します。
3. [アクセス権の編集] で “BIM 360 Design” のサービスを割り当てます。

15

BIM 360 Docs / BIM 360 Design



16

BIM 360 Docs / BIM 360 Design

BIM 360 Design を利用するには、“Autodesk Accountの設定”と“BIM 360 Docs”の設定を行う必要があります。

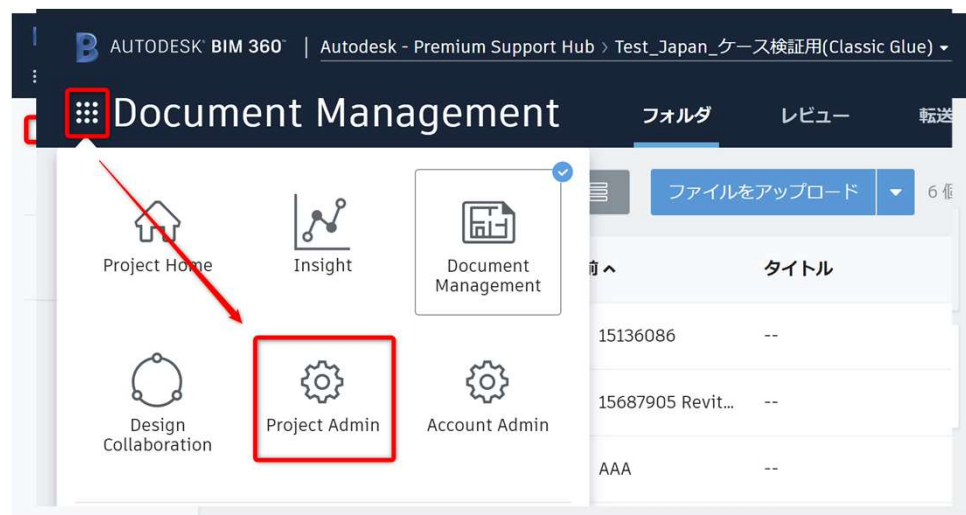
- BIM 360 Docsの設定

BIM 360 Docsの設定はプロジェクト管理者が設定を行います。

- メンバーの招待
- Design Collaborationの権限の付与

17

BIM 360 Docs / BIM 360 Design



18

BIM 360 Docs / BIM 360 Design

AUTODESK BIM 360 | Autodesk - Premium Support Hub > Test_Japan_BIM360Design_2020

Project Admin **メンバー** 会社 サービス プロファイル

プロジェクトメンバー
[プロジェクトメンバー]には、プロジェクトの全員が表示されます。このリストには、サービスに招待されたがアカウントがアクティブでない保留中のメンバーのほか、アカウント管理者が無効にした非アクティブなメンバーも含まれます。

追加 クラシックアプリを管理

名前	ステータス	電子メール	会社	役割	Project Admin	Design Collaboration	Glue
Small_Kazuo Ooyama	アクティブ	kaz.ooyama@gmail.com	Autodesk - Premium S...				
Small Ooyama	アクティブ	kaz.ooyama@gmail.com	Autodesk - Premium S...				
Hiroyuki Sano	アクティブ	hiroyuki.sano@autodes...	Autodesk - Premium S...				
Kazuo Ooyama	アクティブ	kazuo.ooyama@autodes...	Ooyama				
Shashwat Bhardwaj	アクティブ	shashwat.bhardwaj@au...	Bhardwaj				
Shunsuke Toyoshima	アクティブ	shunsuke.toyoshima@e...	Autodesk	Engineer			

Feedback

19

BIM 360 Docs / BIM 360 Design

AUTODESK BIM 360 | Autodesk - Premium Support Hub > Test_Japan_ケース検証用(Classic Glue)

Project Admin **メンバー** 会社 **サービス** プロファイル

概要
指摘事項
通知
位置

Document Management
Design Collaboration

BIM 360 Glue
BIM 360 Field

チーム プロジェクトを管理

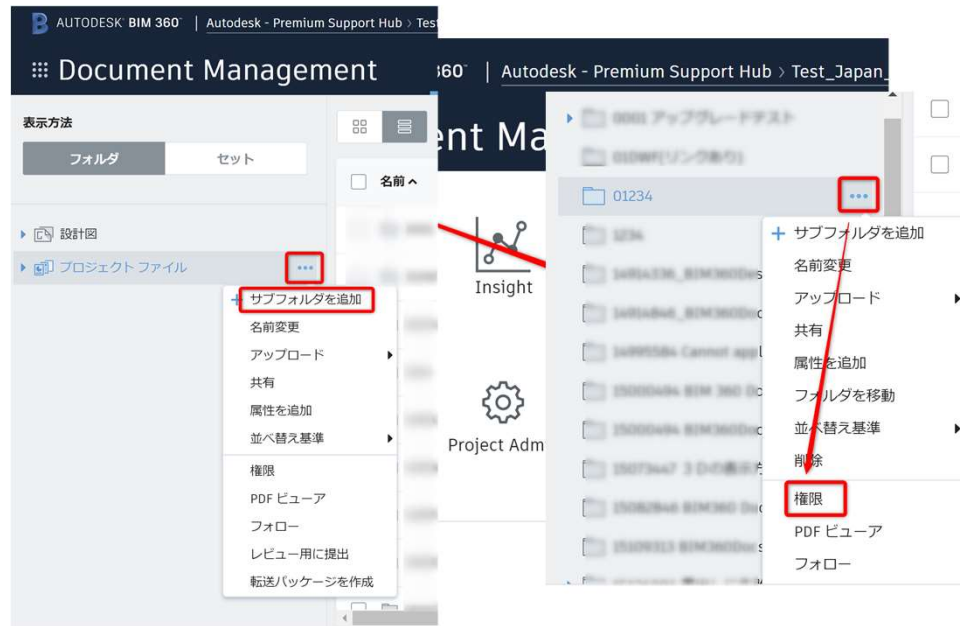
チームを追加

新しく追加されたチームのデフォルトの場所は、/プロジェクト ファイルです

☐ チームへ ☐ パス

20

BIM 360 Docs / BIM 360 Design



21

BIM 360 Docs / BIM 360 Design

スタートアップ時のよくあるお問い合わせ

- Revitの[コラボレート]をクリックしても BIM 360 Designが利用できない
- [ホームビュー]に BIM 360 Docsのプロジェクトが表示されない
- BIM 360 Docsにメンバーを招待したが、Webブラウザでアクセスしてもフォルダやファイルが何も表示されない

22

BIM 360 Docs / BIM 360 Design

- [BIM 360 TEAM や BIM 360 DESIGN の設定方法や使用方法について知りたい](#)
- [BIM 360 DESIGN の使用を開始する方法](#)

23



Autodesk およびオートデスクのロゴは、米国およびその他の国々における Autodesk, Inc. およびその子会社または関連会社の登録商標または商標です。その他のすべてのブランド名、製品名、または商標は、それぞれの所有者に帰属します。オートデスクは、通知を行うことなくいつでも該当製品およびサービスの提供、機能および価格を変更する権利を留保し、本書中の誤植または図表の誤りについて責任を負いません。

© 2020 Autodesk. All rights reserved.



24

 AUTODESK UNIVERSITY

Autodesk Maya トラブルシューティング

五月女晃久
プロダクトサポート

25



スピーカーのご紹介

五月女晃久 | Akihisa Sotome

Media & Entertainment製品のサポートを
行っています。

26

Autodesk Mayaにおける 代表的な問題と解決策

27

Autodesk Mayaトラブルシューティング1

こんな現象が起きたことはありませんか？

- UI（ユーザインターフェース）の表示がおかしい。
- キーボードショートカットが効かない。
- 動作が遅い。
- ツールの動作がおかしい。
- ツールやボタンが無くなってしまった。
- プラグインのロードが失敗する。
- 頻繁にクラッシュするまたは起動が失敗する。
- グリッドやオブジェクトが消える。



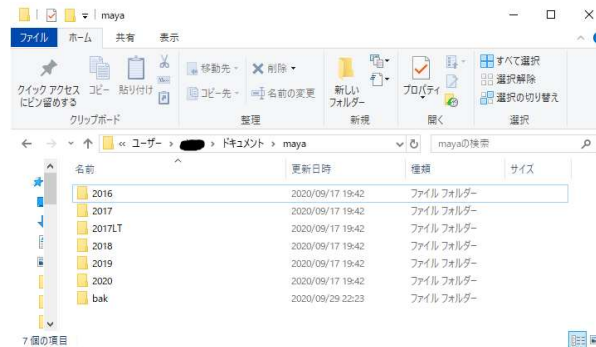
解決策：Mayaの基本設定のリセット（リネームまたは削除）を行います。

28

Autodesk Mayaトラブルシューティング1

基本設定の場所：Windows

C:\Users<ユーザ名>\My Documents\Maya<バージョン>

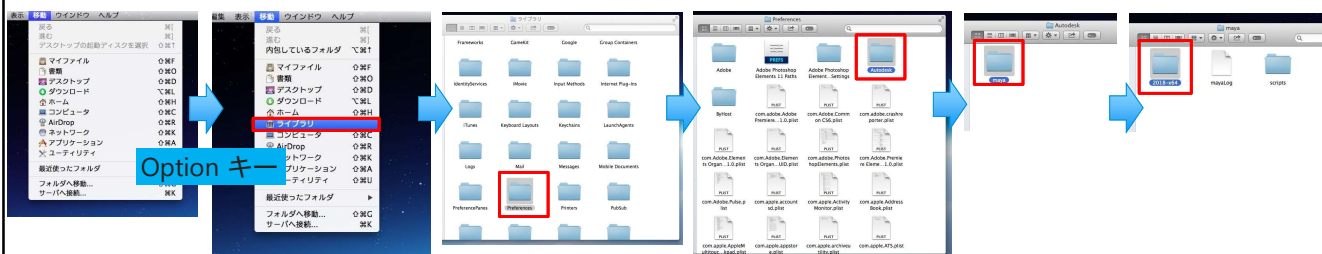


29

Autodesk Mayaトラブルシューティング1

基本設定の場所：MacOSX

/Users/<ユーザ名>/Library/Preferences/Autodesk/Maya/<バージョン>/

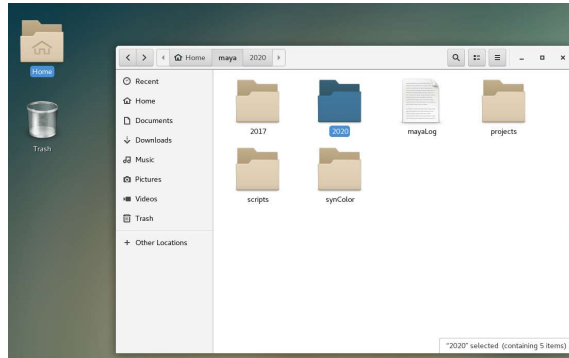


30

Autodesk Mayaトラブルシューティング1

基本設定の場所：Linux

Home/<ユーザ名>/Maya/<バージョン>



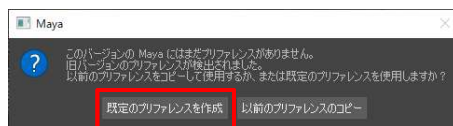
31

Autodesk Mayaトラブルシューティング1

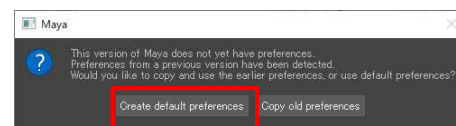
基本設定のリセット後、Mayaを起動します。

下図のダイアログが表示されたら[規定のプリファレンスを作成] ボタンを押します。

日本語UIモード



英語UIモード



32

Autodesk Mayaトラブルシューティング2

こんな現象が起きたことはありませんか？

- シーンファイルがいつの間にか肥大している
- “不明ノード”があると表示される
- 使用していないマテリアルが大量に存在する

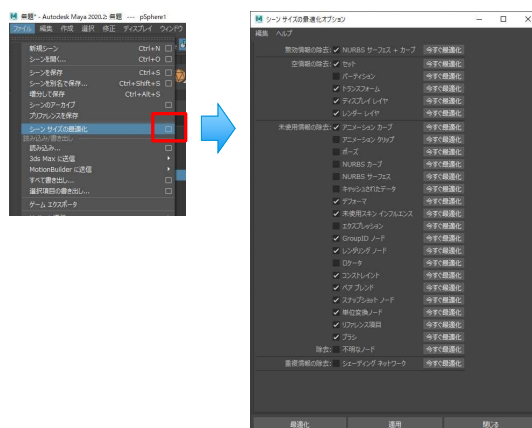


解決策：シーンサイズの最適化を行います。

33

Autodesk Mayaトラブルシューティング2

ファイル> シーンサイズの最適化 - オプション



34



Autodesk およびオートデスクのロゴは、米国およびその他の国々における Autodesk, Inc. およびその子会社または関連会社の登録商標または商標です。その他のすべてのブランド名、製品名、または商標は、それぞれの所有者に帰属します。オートデスクは、通知を行うことなくいつでも該当製品およびサービスの提供、機能および価格を変更する権利を留保し、本書中の誤植または図表の誤りについて責任を負いません。

© 2020 Autodesk. All rights reserved.



35

The Autodesk University logo, featuring the Autodesk 'A' icon followed by the text 'AUTODESK UNIVERSITY' in a bold, sans-serif font.

AUTODESK UNIVERSITY

Autodesk 3ds Max トラブルシューティング

古屋 涼
プロダクトサポート

36



スピーカーのご紹介

古屋 涼 | Ryo Furuya

Media & Entertainment製品のサポートを行っています。

37

Autodesk 3ds Maxにおける 代表的な問題と解決策

Autodesk 3ds Maxが
最近フリーズするようになった場合の
解決策

38

Autodesk 3ds Max トラブルシューティング

こんな現象が起きたことはありませんか？

- 3ds Max で、ファイル ブラウザからファイルをロードすると必ずクラッシュしてしまう。
- 3ds Max が正常に起動しない場合がある(プログラムがフリーズしたり、閉じてしまう)。
- 3ds Max のプログラムが非常に不安定になり、警告もなく終了してしまう。
- 3ds Max でファイルを適切に保存できない(バックアップ ファイルの手動保存、自動保存など)。
- データの損失。
- 元に戻す操作が機能しない。

39

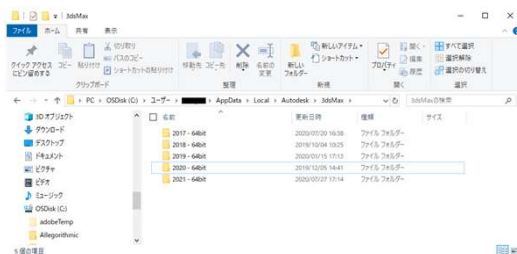
Autodesk 3ds Max トラブルシューティング

解決策：3ds Maxの基本設定のリセットを行います。

【手順】

1. 以下のフォルダを一旦リネームするか削除します。

C:\¥Users¥<ユーザ名>\¥AppData¥Local¥Autodesk¥3dsMax¥<バージョン>



40

Autodesk 3ds Max トラブルシューティング

特に変更を加えていないのに、最近作業中に 3ds Max がフリーズするようになりました。
例えば...

- Ctrl + 右クリックによるクアドメニューの表示
- レンダリング後のキーボード入力

41

Autodesk 3ds Max トラブルシューティング

解決策：Windows の IME 設定を [以前のバージョンの Microsoft IME を使う] に設定します。

【手順】

1. 3ds Max が起動している場合は終了します。
2. Windows OS の IME 設定で、[以前のバージョンの Microsoft IME を使う] をオンにします。
3. 3ds Max を起動します。

互換性

Microsoft IME は新しいバージョンにアップグレードされましたが、すべての機能に互換性があるわけではありません。問題が発生した場合は、以前のバージョンに戻すことができます。

以前のバージョンの Microsoft IME を使う

☒ オン

[詳細情報](#)

[詳細設定](#)

[詳細設定を開く](#)

42



Autodesk およびオートデスクのロゴは、米国およびその他の国々における Autodesk, Inc. およびその子会社または関連会社の登録商標または商標です。その他のすべてのブランド名、製品名、または商標は、それぞれの所有者に帰属します。オートデスクは、通知を行うことなくいつでも該当製品およびサービスの提供、機能および価格を変更する権利を留保し、本書中の誤植または図表の誤りについて責任を負いません。

© 2020 Autodesk. All rights reserved.



43

The Autodesk University logo, featuring the Autodesk 'A' icon followed by the text 'AUTODESK UNIVERSITY' in a sans-serif font.

AUTODESK UNIVERSITY

Autodesk Civil 3D

Yayoi Tamura
Yuko Matsunaga

プロダクトサポート

44

アジェンダ

Civil 3D よくご紹介する情報

- Civil 3D の意図しない動作への対応
- Civil 3D 役立つ情報サイト

45

Autodesk Civil 3D 意図しない動作への対応 ①

こんな現象が起こったことはありますか？

- メッセージが表示されてCivil 3D が起動できない
「ソフトウェア上の問題が発生したため、
Autodesk AutoCAD Civil 3D 20XX-Japanese の実行を中止します。」
- 操作中フェイタル エラーが表示される
- いつものような動作をしない



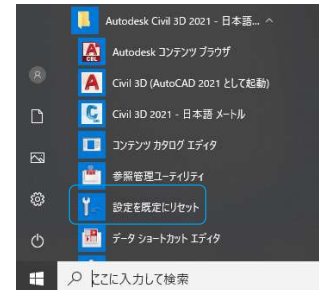
「設定を既定にリセット」を行ってみましょう

46

Autodesk Civil 3D 意図しない動作への対応 ①

設定を既定にリセット

- Windows メニューから
[Autodesk Civil 3D 20XX - 日本語] > [設定を既定にリセット]
- エクスプローラーから
<C:¥ProgramData¥Microsoft¥Windows¥Start Menu¥Programs¥>
Autodesk Civil 3D 2021 - 日本語 (Japanese) > [設定を既定にリセット] をクリックします。



47

Autodesk Civil 3D 意図しない動作への対応 ②

Autodesk Knowledge Network : Civil 3D

- <https://knowledge.autodesk.com/ja/support/civil-3d?sort=score>
- サポートで対応した内容が記事として公開されています
- 右上の検索欄にキーワードを入力して調査



48

Autodesk Civil 3D 役立つ情報サイト ①

オートデスク 土木・インフラ向けサイト BIM-Design

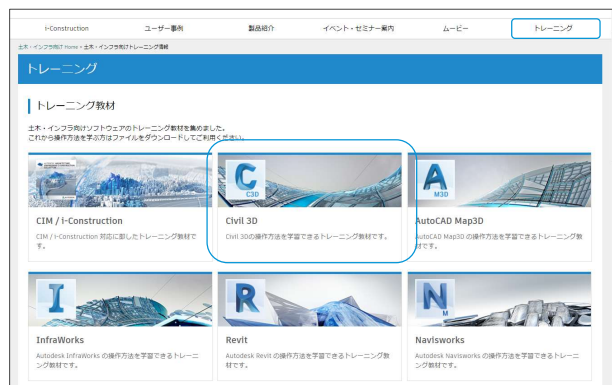
- <http://bim-design.com/infra/>
- ムービー
- セルフトレーニング テキスト



49

Autodesk Civil 3D 役立つ情報サイト ①

オートデスク 土木・インフラ向けサイト BIM-Design



50

Autodesk Civil 3D 役立つ情報サイト ②

CIM - 土木関連フォーラム

- <https://forums.autodesk.com/t5/cim-tu-mu-guan-lianforamu/bd-p/512>
- ユーザー様同士でディスカッション
- ナレッジが詰まってます

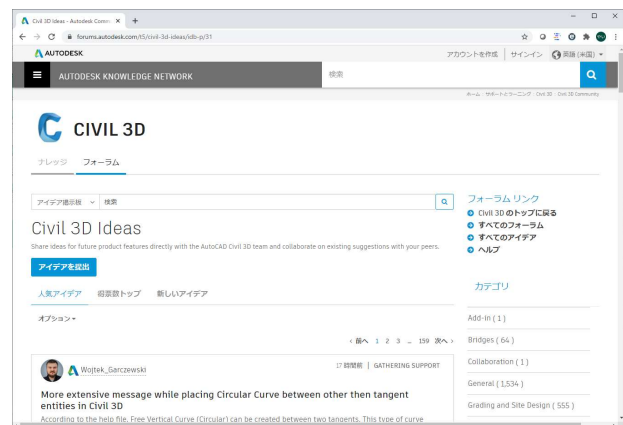


51

Autodesk Civil 3D 役立つ情報サイト ③

Civil 3D Ideas

- <https://forums.autodesk.com/t5/civil-3d-ideas/idb-p/31>
- 機能の要望を開発に直接伝えられます



52

ご静聴ありがとうございました

今後とも弊社製品ご愛顧の程
よろしくお願いいたします。

53



Autodesk およびオートデスクのロゴは、米国およびその他の国々における Autodesk, Inc. およびその子会社または関連会社の登録商標または商標です。その他のすべてのブランド名、製品名、または商標は、それぞれの所有者に帰属します。オートデスクは、通知を行うことなくいつでも該当製品およびサービスの提供、機能および価格を変更する権利を留保し、本書中の誤植または図表の誤りについて責任を負いません。

© 2020 Autodesk. All rights reserved.



54

 AUTODESK UNIVERSITY

Autodesk Navisworks 基礎のトラブルシューティング

石埜昌幸
プロダクトサポート

55



スピーカーのご紹介

石埜昌幸 | Masayuki Ishino

Navisworks、3ds Max、InfraWorks、
ReCap のサポートを行っています。

56

Autodesk Navisworks 基礎のトラブルシューティング

- インストールするバージョンと順番が分からない場合
- ファイルの読み込みが意図した結果にならない場合

57

Autodesk Navisworks 基礎のトラブルシューティング

インストールするバージョンと順番が分からない場合：

- 基本的に、他の Autodesk 製品（Revit や Civil 3D など）と同じバージョンをインストールします。
他の製品よりも前のバージョンの Navisworks では、ファイルを読み込めません。
- 新規の PC では、可能であれば他の製品よりも後で Navisworks をインストールします。
先に Navisworks をインストールした場合は、Autodesk の Web サイトから、Navisworks NWC エクスポートユーティリティを追加でインストールします。
- Civil 3D や Plant 3D など、AutoCAD をベースにした製品の DWG ファイルを読み込む場合は、Autodesk の Web サイトから Object Enabler のインストールも行います。

58

Autodesk Navisworks 基礎のトラブルシューティング

Navisworks NWC エクスポート ユーティリティの入手

The screenshot shows the Autodesk Navisworks website. The header includes the Autodesk logo and navigation links. The main content area is titled "Navisworks NWC エクスポート ユーティリティ". It provides information about the utility and lists download links for various versions (2021, 2020, 2019, 2018, 2017, 2016). The "ダウンロード" (Download) section is highlighted with a red box.

59

Autodesk Navisworks 基礎のトラブルシューティング

例 : Civil 3D 2021 Object Enabler のインストール

The screenshot shows the Autodesk Civil 3D 2021 Object Enabler download page. The page is in Japanese and shows the download link for the Object Enabler. The "ダウンロード" (Download) tab is selected. The download link is "Civil3D_2021_OE_64Bit.exe (exe - 31A MB)".

60

Autodesk Navisworks 基礎のトラブルシューティング

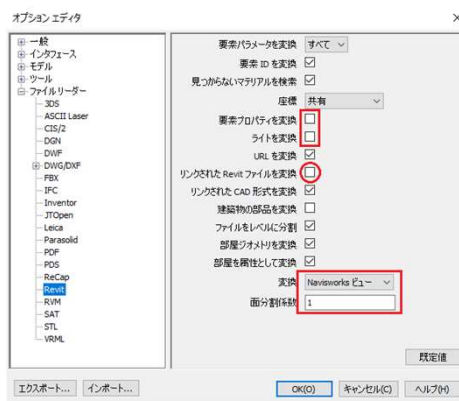
ファイルの読み込みが意図した結果にならない場合：

- [オプション エディタ] の設定を変更します。
 1. キーボードの F12 を押します。
 2. [オプション エディタ] の [ファイル リーダー] を開き、読み込むファイル形式の設定を変えてから、再びファイルを読み込みます（すでに読み込まれたファイルには反映しません）。
- AutoCAD 製品の [NWCOUT] コマンドや Revit の書き出しメニューから NWC ファイルを書き出して、Navisworks で開きます。
- 以前の読み込みを通して作成された NWC ファイルを削除します。

61

Autodesk Navisworks 基礎のトラブルシューティング

例：[オプション エディタ] > [ファイル リーダー] > [Revit] ページ



62

Autodesk Navisworks 基礎のトラブルシューティング

Autodesk Knowledge Network (<https://knowledge.autodesk.com/ja>)



63



Autodesk およびオートデスクのロゴは、米国およびその他の国々における Autodesk, Inc. およびその子会社または関連会社の登録商標または商標です。その他のすべてのブランド名、製品名、または商標は、それぞれの所有者に帰属します。オートデスクは、通知を行うことなくいつでも該当製品およびサービスの提供、機能および価格を変更する権利を留保し、本書中の誤植または図表の誤りについて責任を負いません。

© 2020 Autodesk. All rights reserved.



64

 AUTODESK UNIVERSITY

テクニカルサポートへのお問合せ方法 アンケート協力へのお願い

境谷 文孝

オートデスク株式会社グローバル製品サポート

シニアマネージャ

65



スピーカーのご紹介

境谷 文孝 | Fumitaka Sakaiya

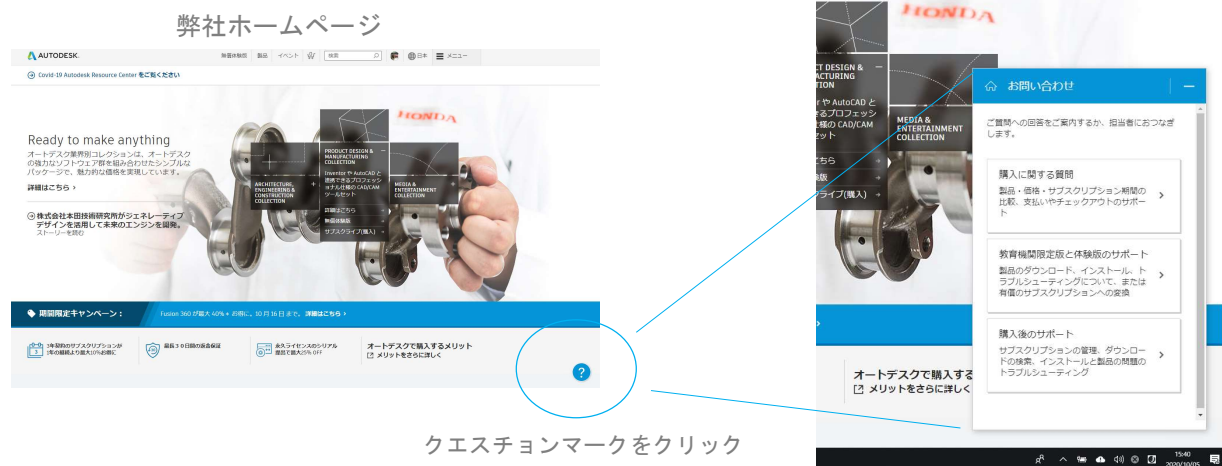
オートデスク株式会社グローバル製品サポート(旧テクニカルサポート)のシニアマネージャです。

私のチームでは、建築、土木、およびメディアエンターテインメント製品をサポートしております。

66

テクニカルサポートへのお問い合わせ方法

問い合わせページへたどり着くのが難しいという声に対応



67

アンケートにご協力ください！



ご質問への回答後にご意見・ご感想をお聞かせ頂くアンケートをお送りしています。

- ・ 容易にご質問いただけたか？（複雑で面倒ではなかったか）
- ・ 技術サポート担当者の説明がわかりやすかったか、親切で丁寧だったか？

お客様対応の向上と業務改善に向けた活動の参考とさせていただきます
ご協力の程、よろしくお願いします

68

今後とも弊社製品のご愛顧何卒お願いいたします。

69



Autodesk およびオートデスクのロゴは、米国およびその他の国々における Autodesk, Inc. およびその子会社または関連会社の登録商標または商標です。その他のすべてのブランド名、製品名、または商標は、それぞれの所有者に帰属します。オートデスクは、通知を行うことなくいつでも該当製品およびサービスの提供、機能および価格を変更する権利を留保し、本書中の誤植または図表の誤りについて責任を負いません。

© 2020 Autodesk. All rights reserved.



70