

AS471682 – Dicas e Truques do AutoCAD 2021

Luciana Klein

Autodesk Expert Elite |  [cadklein](#)

Jefferson Matos

Arquitetura e Design |  [edicula24_2](#)

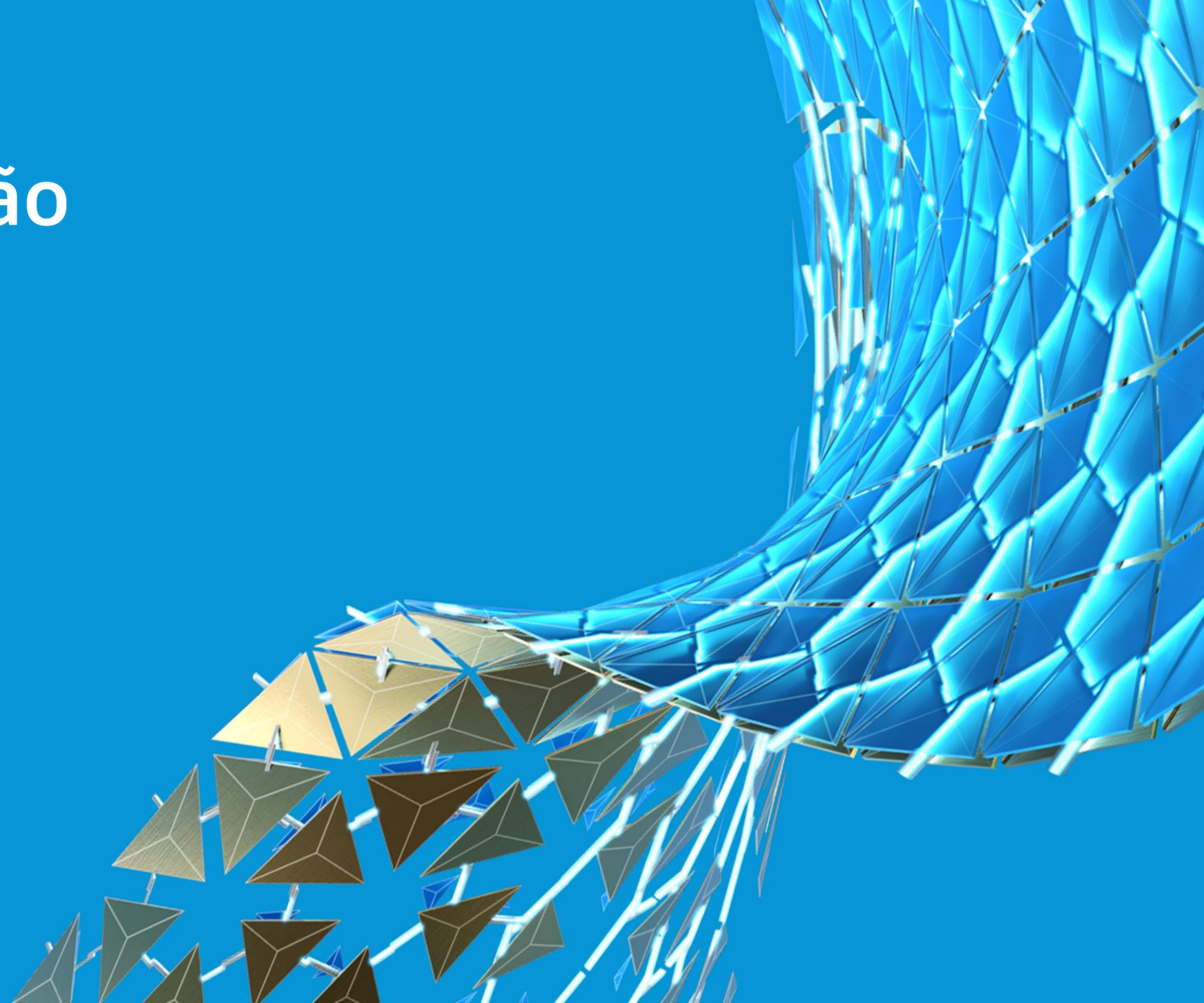
Matias

Autodesk Expert Elite |  [matiaswendt](#)

Rui

ACI Autodesk |  [ruiraoli](#)

Apresentação





Sobre a Palestrante

Luciana Klein

Autodesk Expert Elite, Autodesk Group Network Leader, membro do AutoCAD Blogger Council, Instrutora e Autora Autorizada Autodesk, Palestrante em várias edições do AU Brasil e AU Las Vegas. Instrutora e Analista de Conteúdo Digital na Cursos Construir. Fundou o site CADKlein em 2001. É autora de vários Livros sobre AutoCAD. É colaboradora na Comunidade de Usuários Autodesk do Brasil desde sua fundação. Para saber mais sobre Luciana Klein acesse <http://www.cadklein.com.br/equipe/>



Sobre o Palestrante

Jefferson Matos

Especialista em projetos arquitetônicos para ambientes comerciais e residenciais, em projetos de decoração de interiores, em projetos de mobiliário planejado. Usuário de AutoCAD desde a versão R14. Eletricista predial.

Especialista em elaboração de projetos em conformidade com as normas técnicas brasileiras ABNT. Astro-fotógrafo amador e Bricolador. Para saber mais sobre Jefferson acesse <http://www.cadklein.com.br/equipe/>



Sobre o Palestrante

Matias Ivan Wendt

Matias é Autodesk Expert Elite, Autodesk Student Ambassador, Autodesk Group Network Leader, Autodesk AutoCAD Certified Professional 2014/2018, Especialista em Projetos de Instalações Elétricas Industriais, Agroindustriais e Portuárias, Técnico em Mecatrônica, Bacharel em Teologia, Pós-Graduado em História, MBA em Planejamento e Gestão Estratégica.

Para saber mais sobre Matias acesse
<http://www.cadklein.com.br/equipe/>



Sobre o Palestrante

Rui Raoli

Profissional de Marketing, Eng. Civil Esp. em Design de Interiores e Iluminação, Palestrante e Consultor em Softwares, Professor em curso de Pós-Graduação, Instrutor Autorizado Autodesk, Autodesk Student Expert e Ambassador, Membro da Autodesk Design Academy, Membro da Comunidade Autodesk Brasil e Certificado Profissional Autodesk. Para saber mais sobre Rui acesse <http://www.cadklein.com.br/equipe/>

Dicas e Truques do AutoCAD 2021

Os projetos sempre tem alterações, como tirar vantagem das novas ferramentas do AutoCAD 2021 para otimizar o tempo da Equipe?

Os projetos, independente de sua área, sempre tem alterações, se a equipe não for muito bem organizada e orientada, isso pode trazer sérios prejuízos, pois tempo é dinheiro. Como encontrar alterações entre as versões dos projetos rapidamente? Como saber quem fez as alterações, e quando? Como padronizar as bibliotecas para toda a equipe de uma forma mais rápida e livre de erros?

Essas e outras questões são os desafios que muitas equipes de projetos enfrentam, então venha aprender como diminuir em pelo menos 50% o tempo que você e sua equipe perdem tentando resolver essas questões!

Objetivos

OBJETIVO 1

Utilizar o Xref Compare e o DWG Compare com destreza e intuitivamente.

OBJETIVO 2

Gerenciar as Bibliotecas de Blocos Online e no seu PC.

OBJETIVO 3

Tirar o máximo do novo recurso de gerenciamento de equipes com o Drawing History.

OBJETIVO 4

Tirar o máximo das novas formas de utilizar velhos comandos que foram melhorados.

Case: Desenvolvimento de um Projeto

Para mostrar como utilizar as novas ferramentas, optamos por desenvolver um Projeto fictício de uma casa popular, em que cada membro da equipe é responsável por uma parte do projeto.

No decorrer da palestra você verá como funciona esse processo, suas vantagens e limitações.

Nós utilizaremos também os comandos novos e melhorados para que você os veja em ação.

Case: Desenvolvimento de um Projeto

LUCIANA KLEIN

Gerente do Projeto, responsável pela comunicação com o cliente, informando a Equipe sobre solicitações de alterações no Projeto.

Responsável pelo gerenciamento da biblioteca e recursos online.

MATIAS IVAN

Projetista responsável pelo Projeto de Instalação Elétrica.

JEFFERSON MATOS

Arquiteto responsável pelo desenvolvimento do Projeto Arquitetônico e Layout.

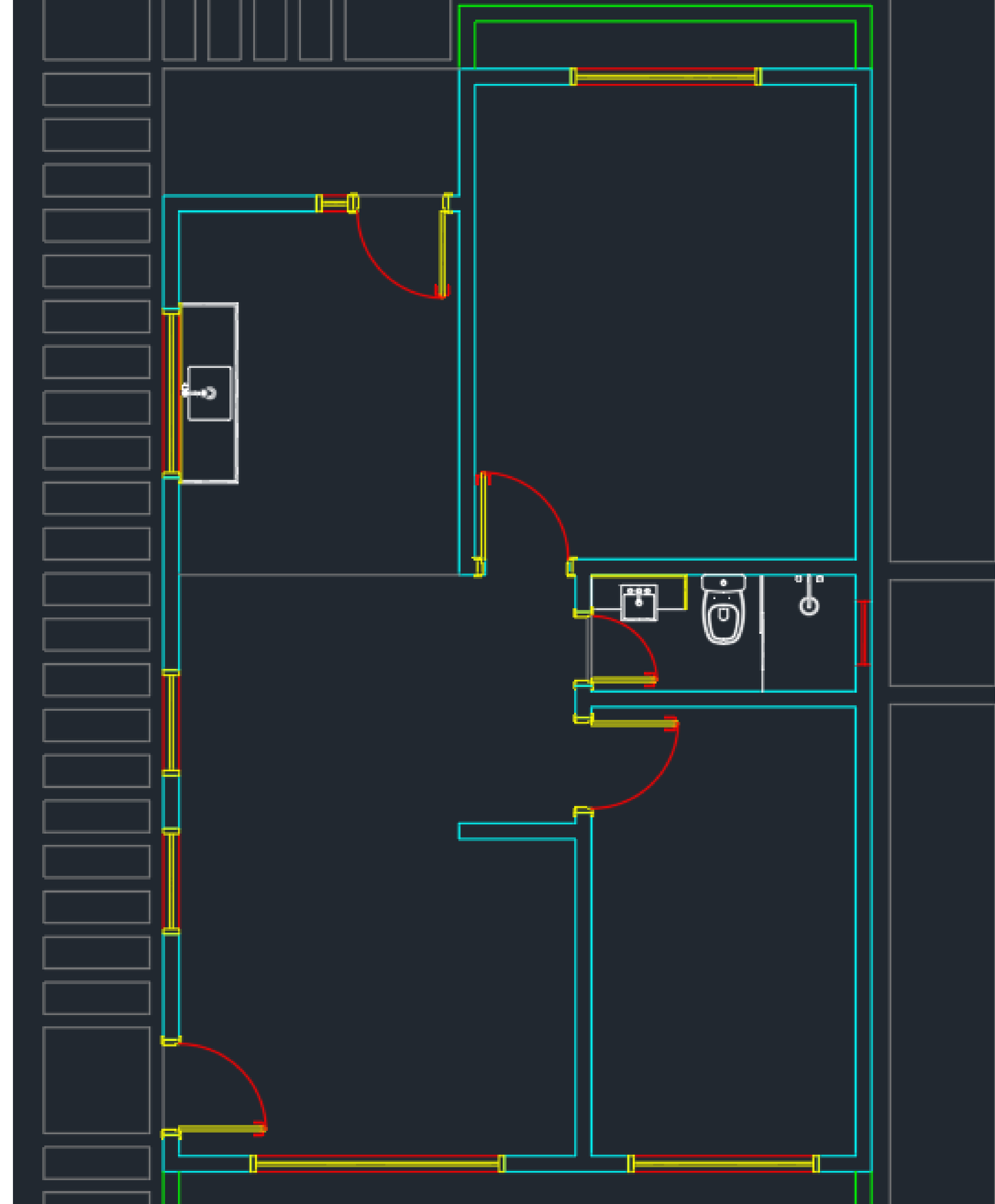
RUI RAOLI

Projetista responsável pelo Projeto de Hidrossanitário.

O Projeto

A Casa Popular contará com o Projeto de Layout, Paisagismo, Elétrico e Hidrossanitário.

- Ambientes:
 - Sala de Estar com Copa integrada
 - Cozinha
 - Quarto de solteiro
 - Quarto de casal
 - Banheiro

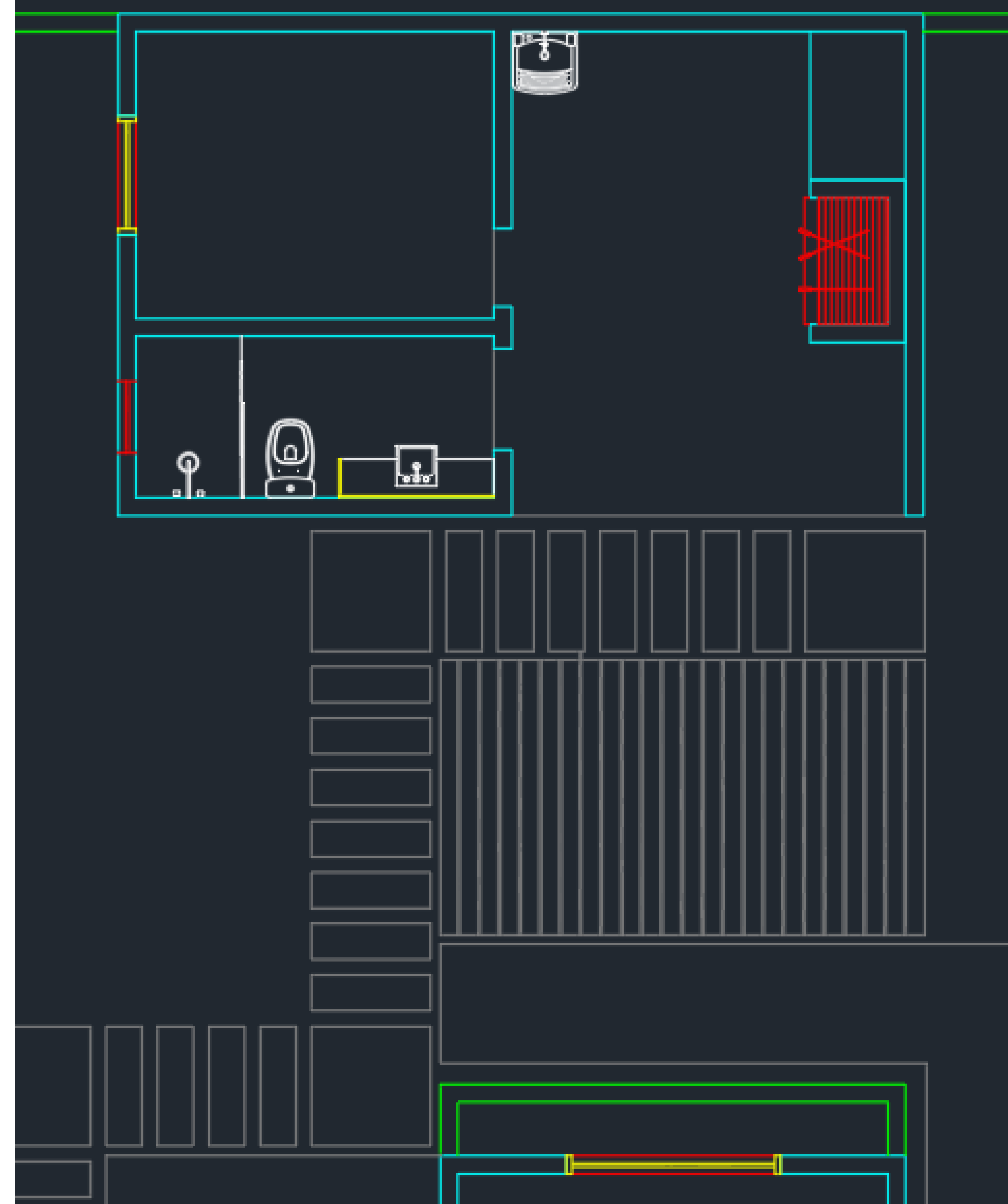


0 Projeto

- **Aos Fundos:**
 - Área de Serviço
 - Escritório
 - Banheiro

O cliente solicitou que a Área de Serviço seja transformada em uma Área Gourmet, visto que já temos uma Churrasqueira.

O Escritório será transformado em um quarto para hóspedes.



Workflow

FASE A

ONEDRIVE

Criar uma pasta no Onedrive da Gerente de Projeto e colocar o arquivo base original nesta pasta. Compartilhar a pasta com a Equipe do Projeto

FASE B

BIBLIOTECA ONLINE

Organizar os arquivos de Blocos que serão utilizados no Projeto na Biblioteca Online e mostrar para a Equipe como deve ser feito o carregamento da pasta de blocos do OneDrive no AutoCAD.

FASE C

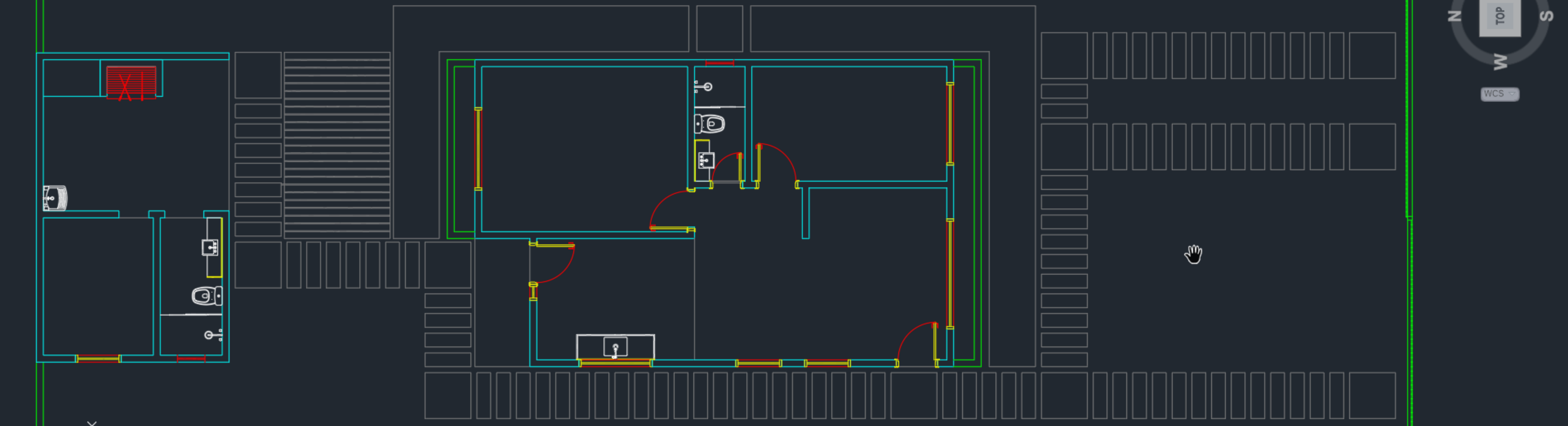
XREF'S

Criar um arquivo dwg para cada disciplina e carregar o arquivo dwg da base arquitetônica como Xref.

FASE D

PROJETO

Acompanhar o desenvolvimento do projeto e suas alterações através do Drawing History.



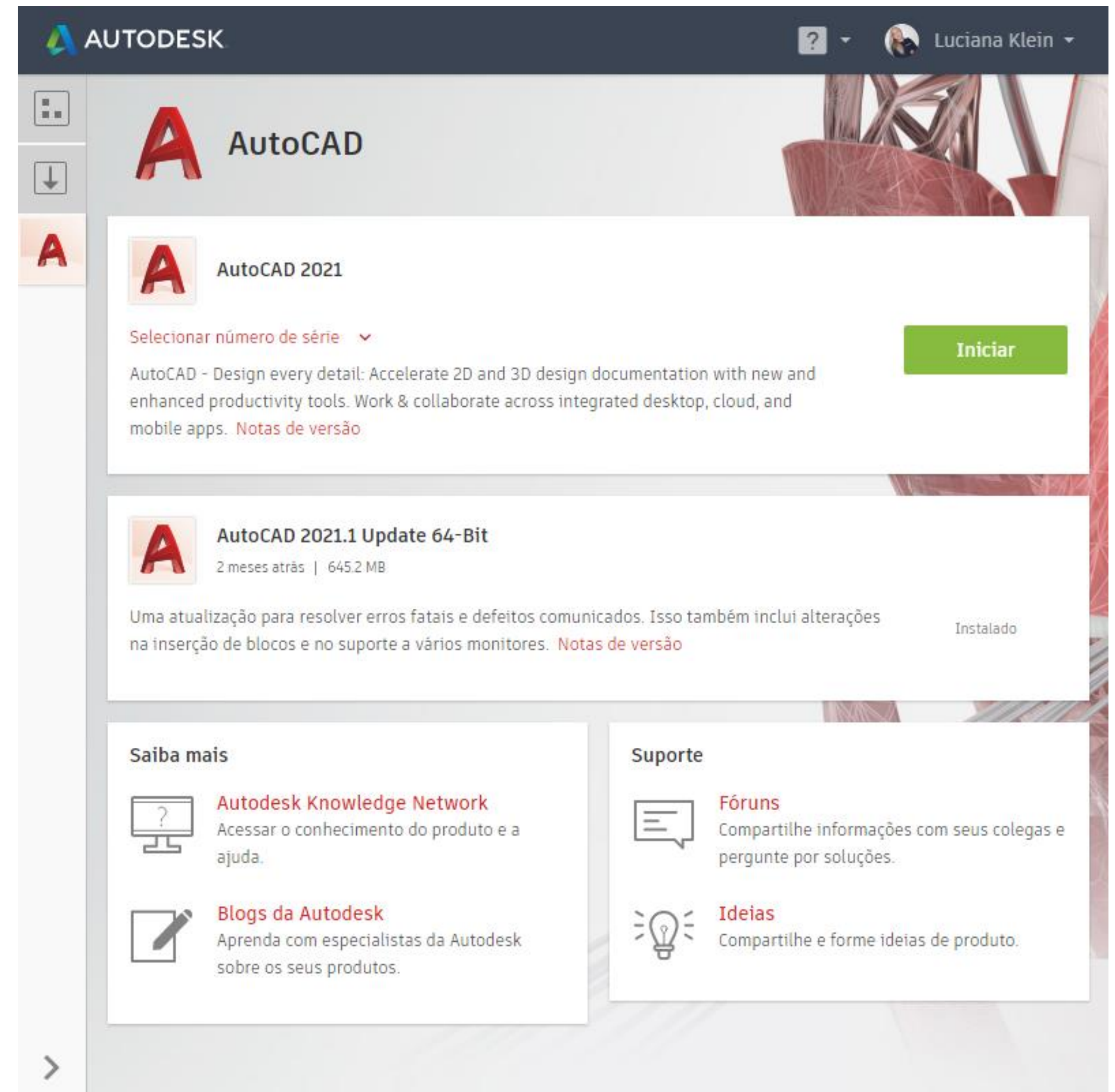
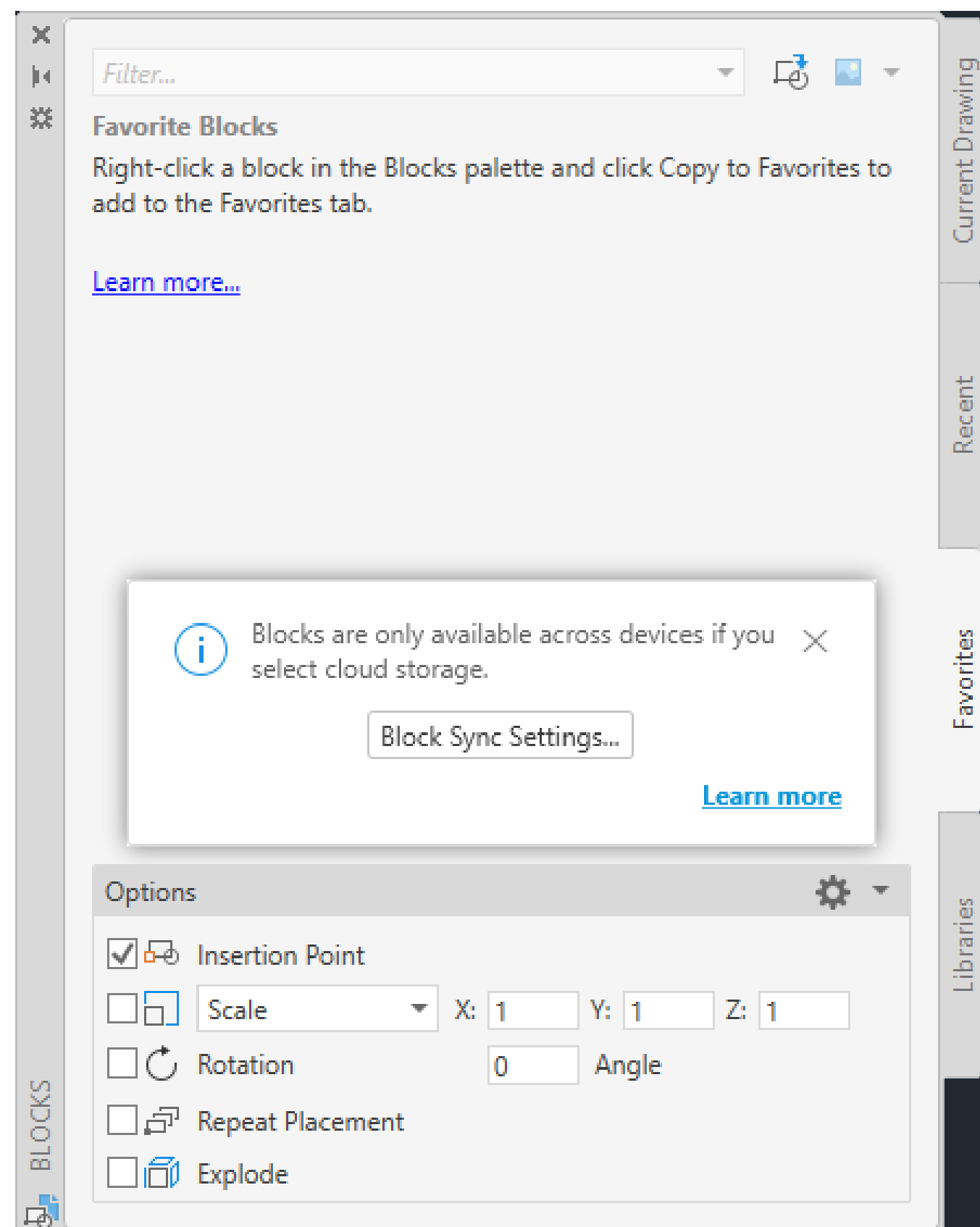
O que mudou no AutoCAD 2021?

Para quem já é usuário “antigo”, vai perceber algumas alterações, como nos comandos TRIM e EXTEND, por exemplo, que agora apresentam uma nova forma de uso.

Que tal um preview do que vem por aí na nossa palestra?

PALETA INSERT BLOCKS

- Atualize o seu AutoCAD para ter acesso à nova Tab Favorites na paleta de inserção de Blocos



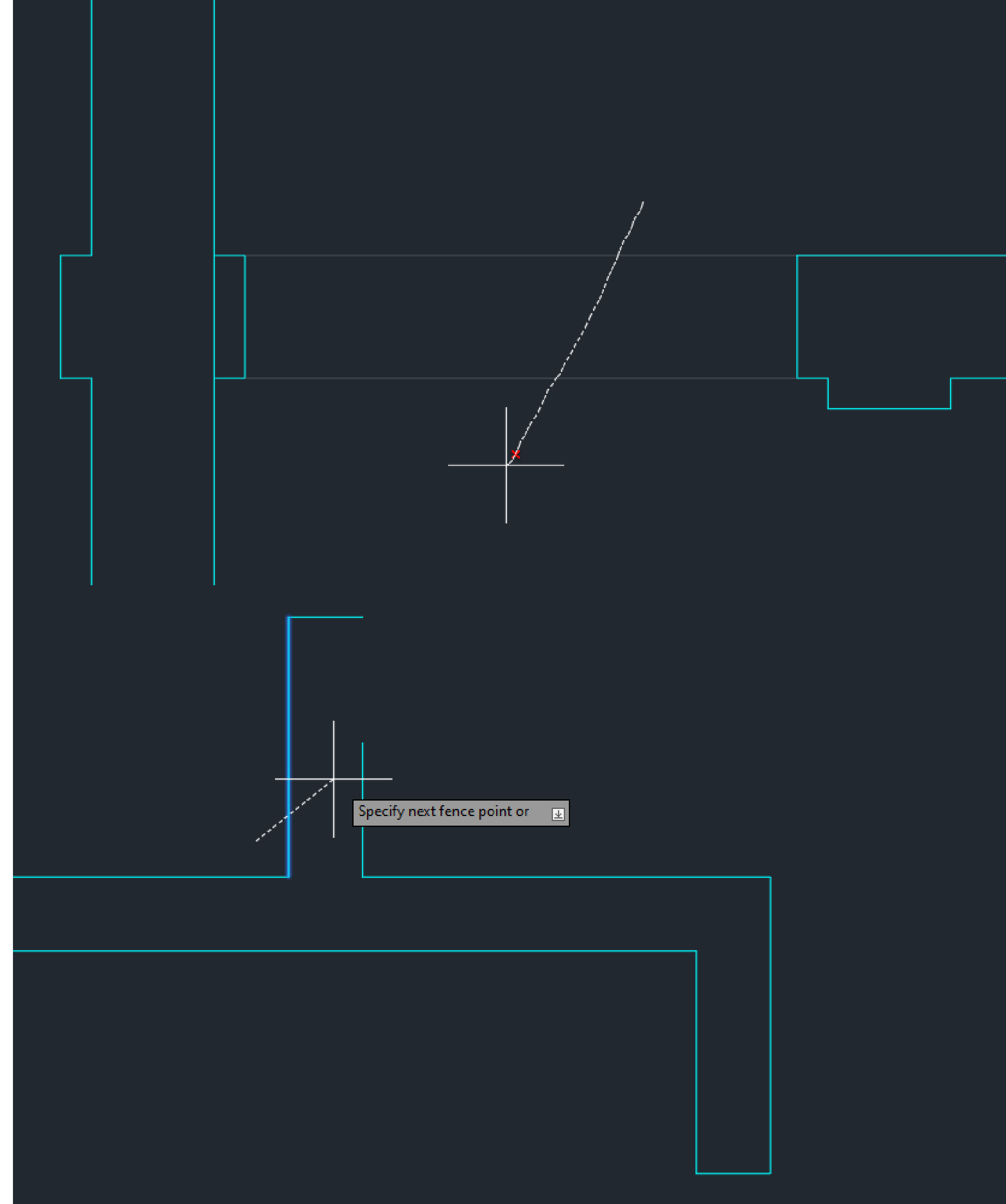
TRIM/EXTEND

Novo modo de seleção: QUICK

- Seleciona todos os objetos como limites
- Cria uma “fence” automaticamente na tela
- O TRIM também funciona como ERASE

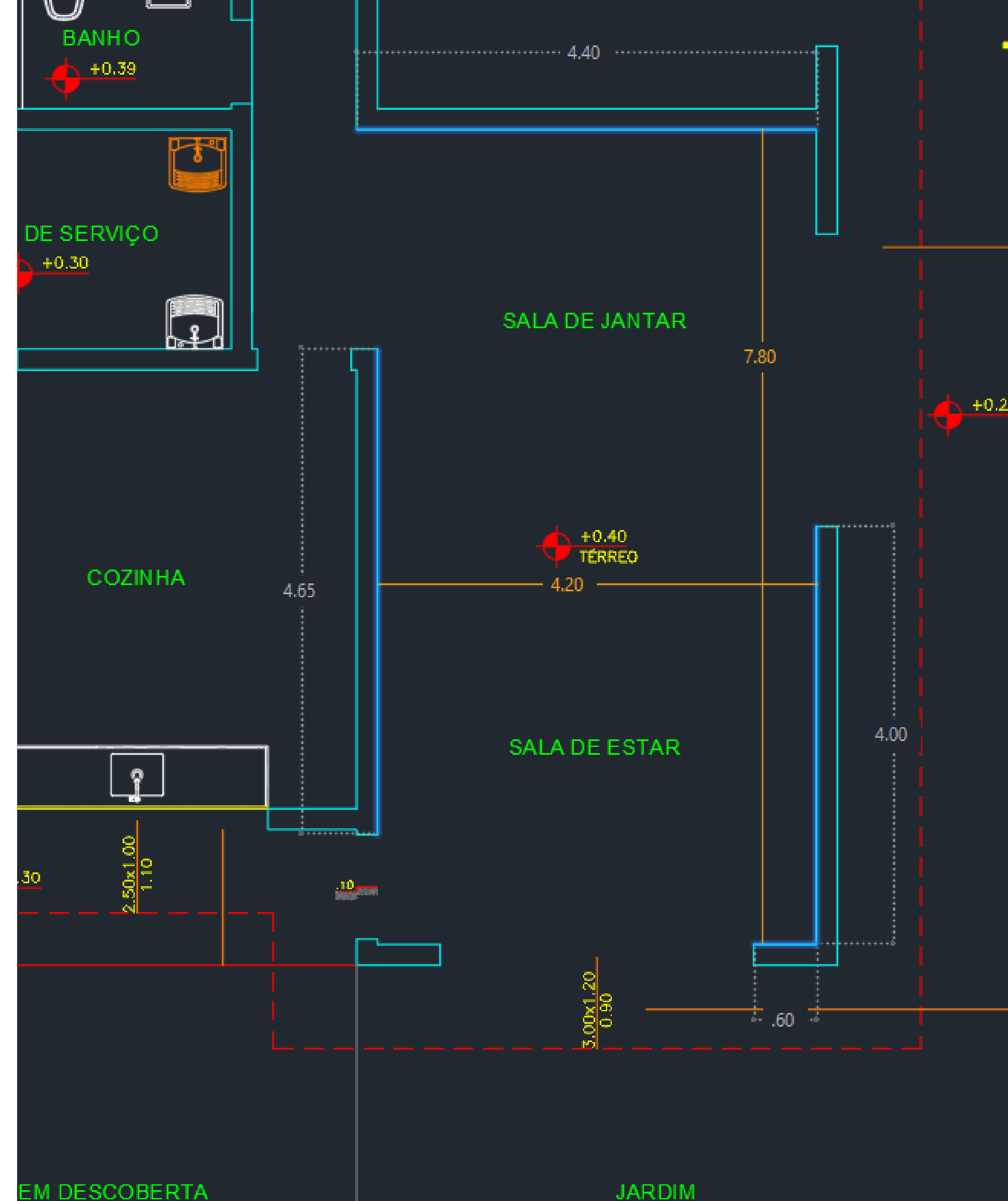
Novas Variáveis de Sistema:

- TRIMEDGES - Controla se o TRIM/EXTEND para hachuras com o modo QUICK é limitado às bordas (externas) das hachuras ou inclui (como borda/limite) os objetos nos padrões de hachura (a geometria da hachura)
- TRIMEXTENDMODE - controla se os comandos TRIM e EXTEND usam entradas simplificadas. Ou seja: volta pro comportamento da versão anterior



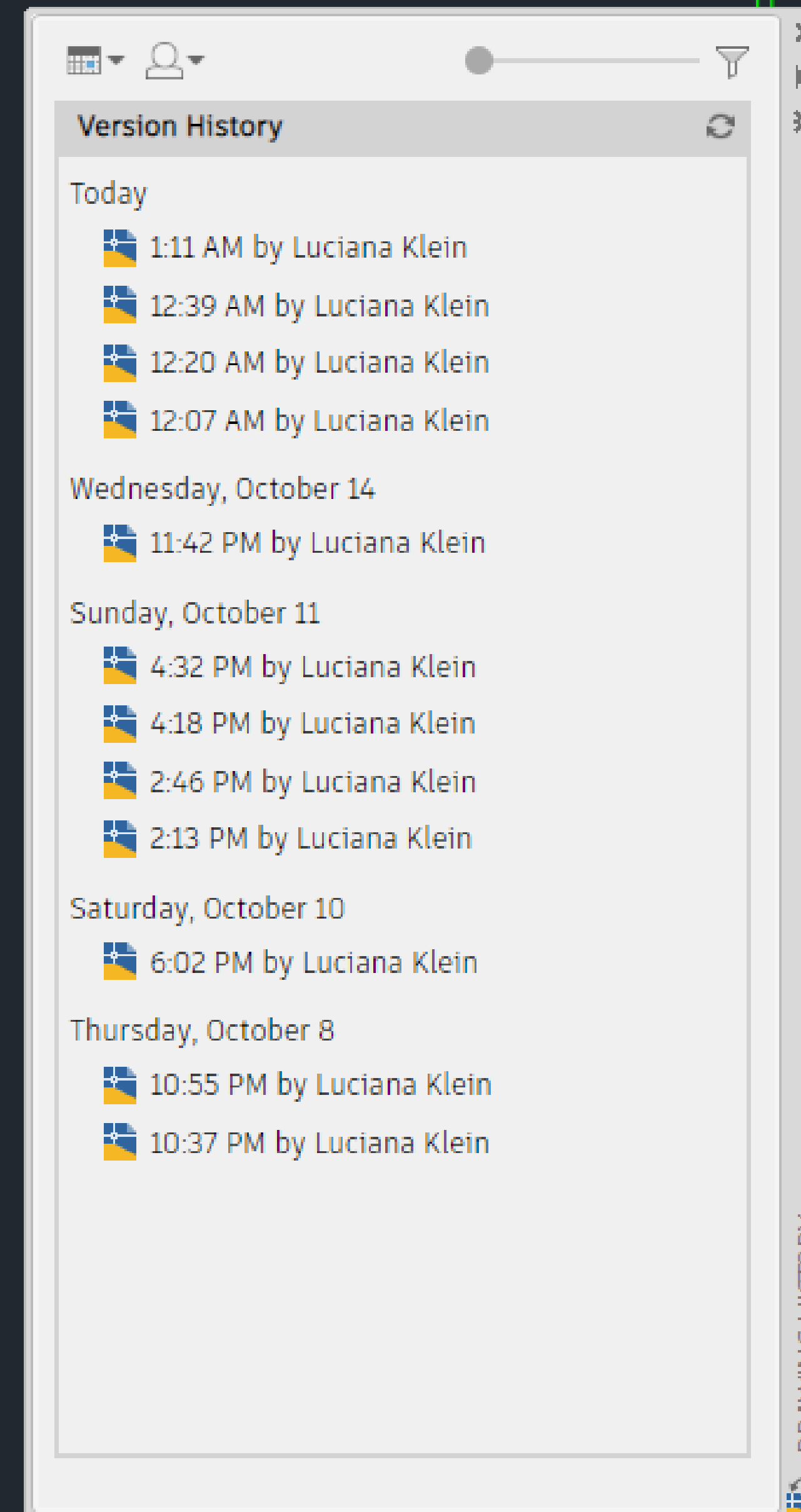
QUICK MEASURE

- Melhorias na opção QUICK do comando MEASUREGEOM:
 - Agora suporta a medição da área e do perímetro dentro de um espaço delimitado por objetos geométricos na vista de planta de um desenho
 - Clicar em uma área fechada o destaca em verde e exibe os valores calculados na text window e em uma dica de ferramenta dinâmica no formato de unidades atual
 - Você pode apertar a tecla shift enquanto clica e selecionar mais de uma área, o valor acumulado de área e perímetro serão mostrados
 - Para desmarcar uma área selecionada, utilize o shift + clique



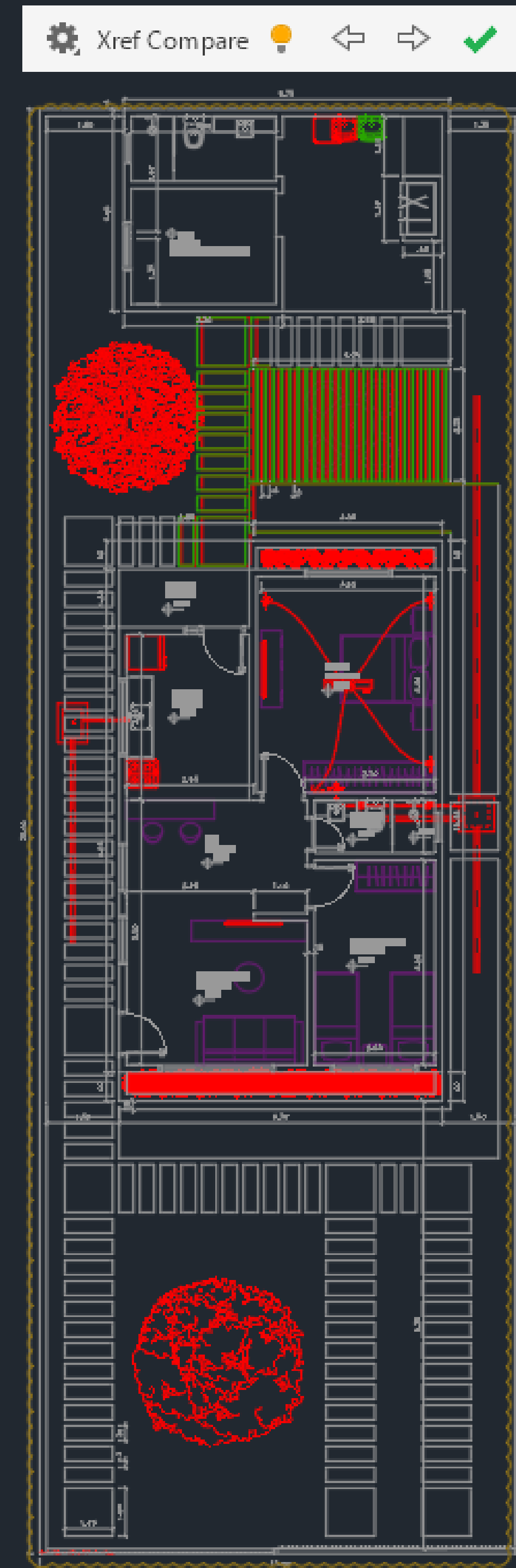
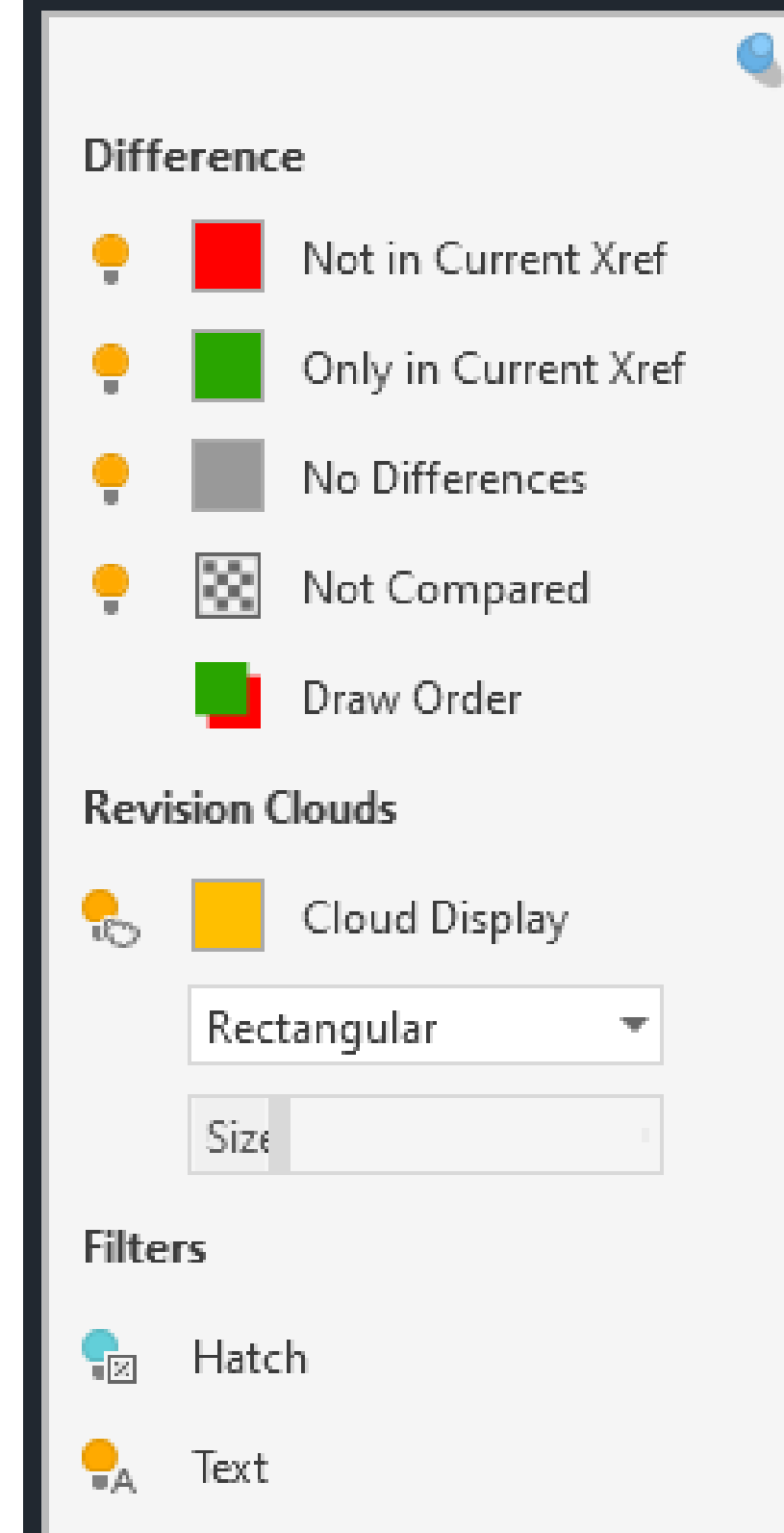
DRAWING HISTORY

- **Histórico de edições do seu arquivo dwg:**
 - O novo recurso Drawing History é uma virada no jogo para o seu fluxo de trabalho, um divisor de águas fornecendo informações sobre a evolução de seus desenhos
 - Veja as alterações feitas no seu desenho ao longo do tempo e obtenha informações instantâneas comparando as versões anteriores diretamente no contexto do seu desenho atual
 - Os assinantes que acessam um arquivo salvo no OneDrive, Dropbox ou Box podem comparar facilmente um desenho com versões anteriores desse desenho no AutoCAD



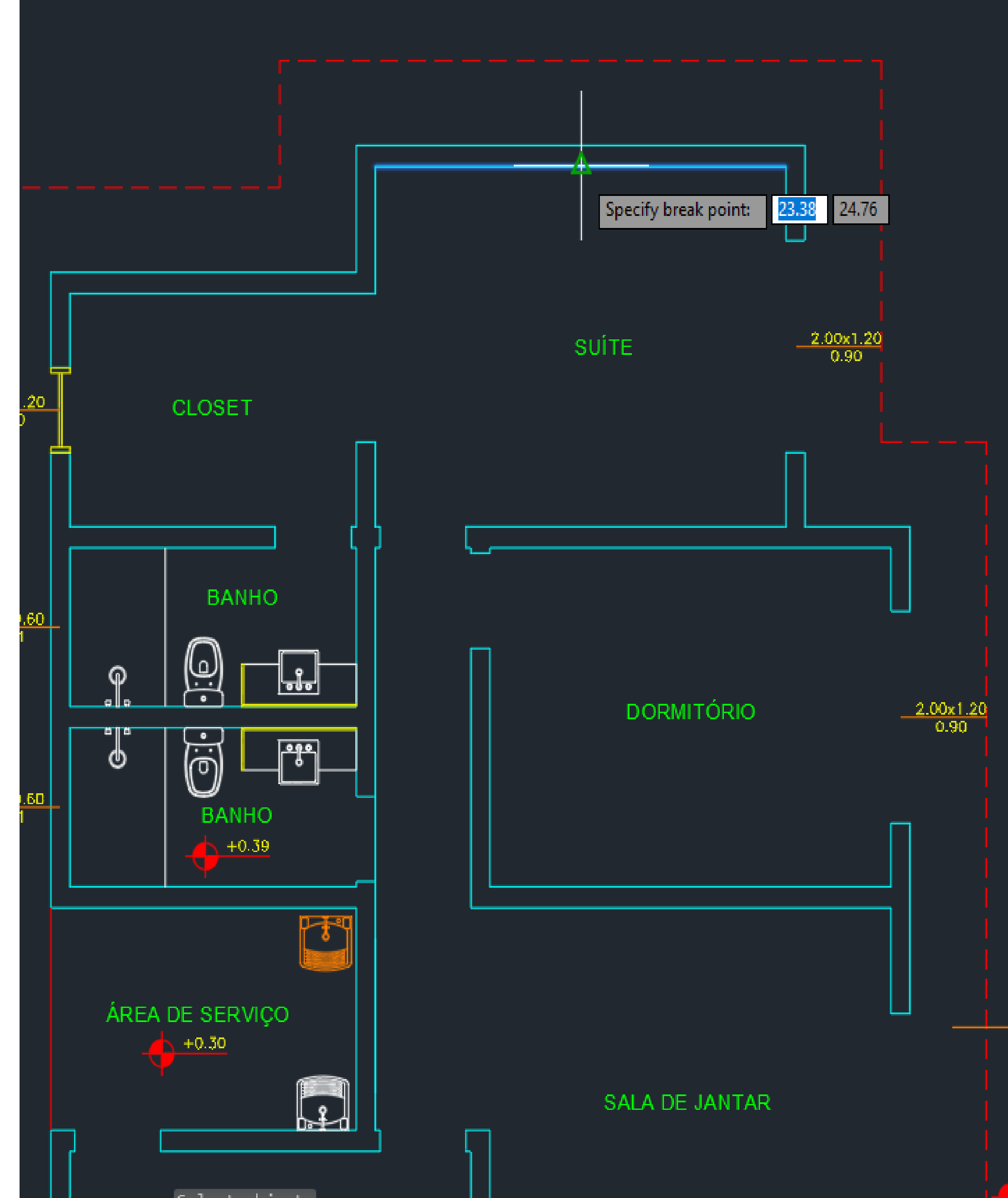
XREF COMPARE

- **Identifique rapidamente alterações em XREF's:**
 - Quando uma Xref é alterada, um balão de notificação é mostrado no canto inferior direito da tela do autocad
 - Clique no balão para comparar as alterações dentro do seu arquivo atual



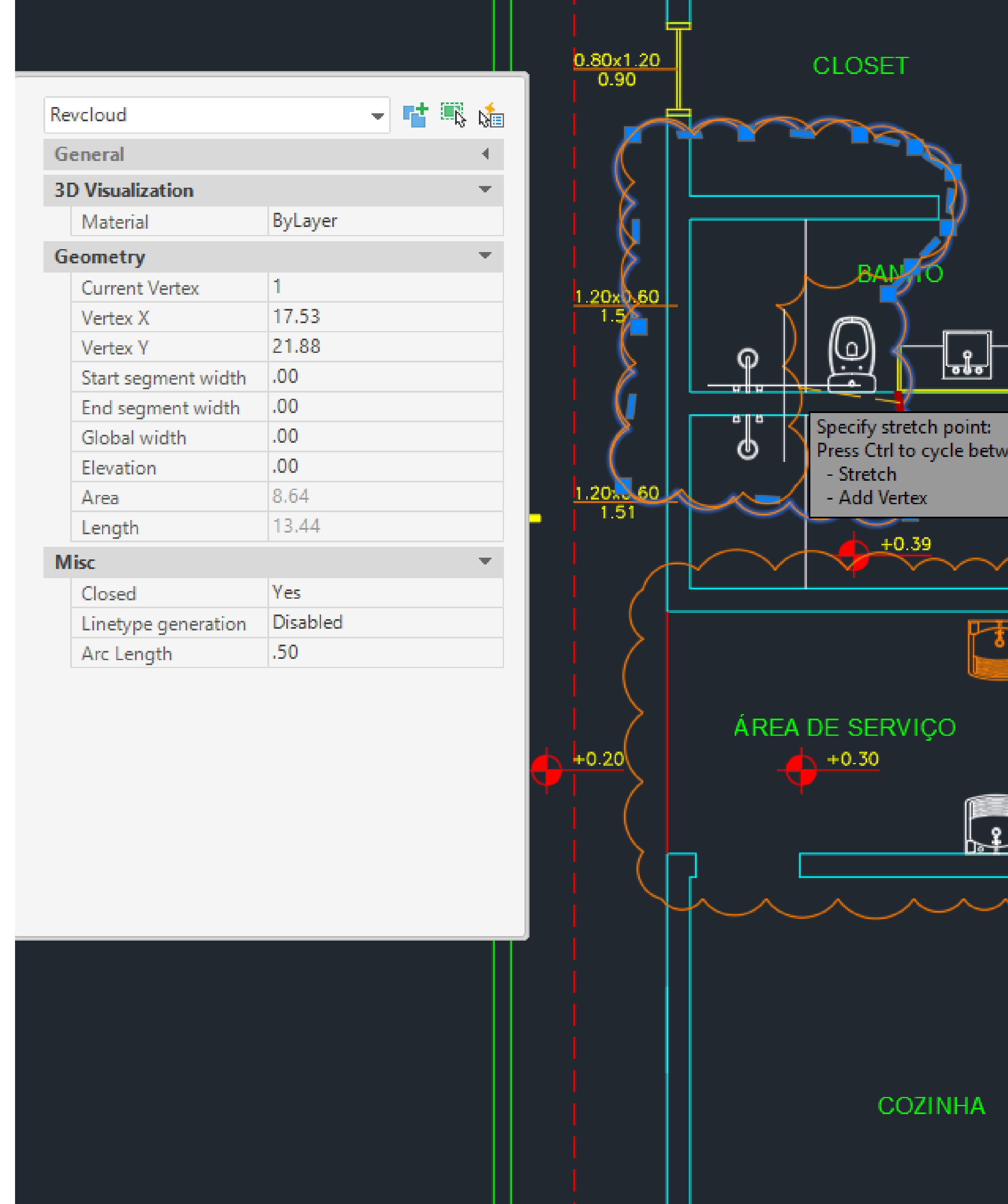
BREAK AT POINT

- Novo comando com 2 grandes aprimoramentos:
 - Funciona com precisão, confiabilidade e muito melhor do que o método anterior de fazer isso usando o comando Break
 - É um comando repetível, ou seja: basta pressionar Enter ou Barra de espaço que o comando se repete e, detalhe, sem que você precise entrar em qualquer opção do comando (como antes)



REV-CLOUD

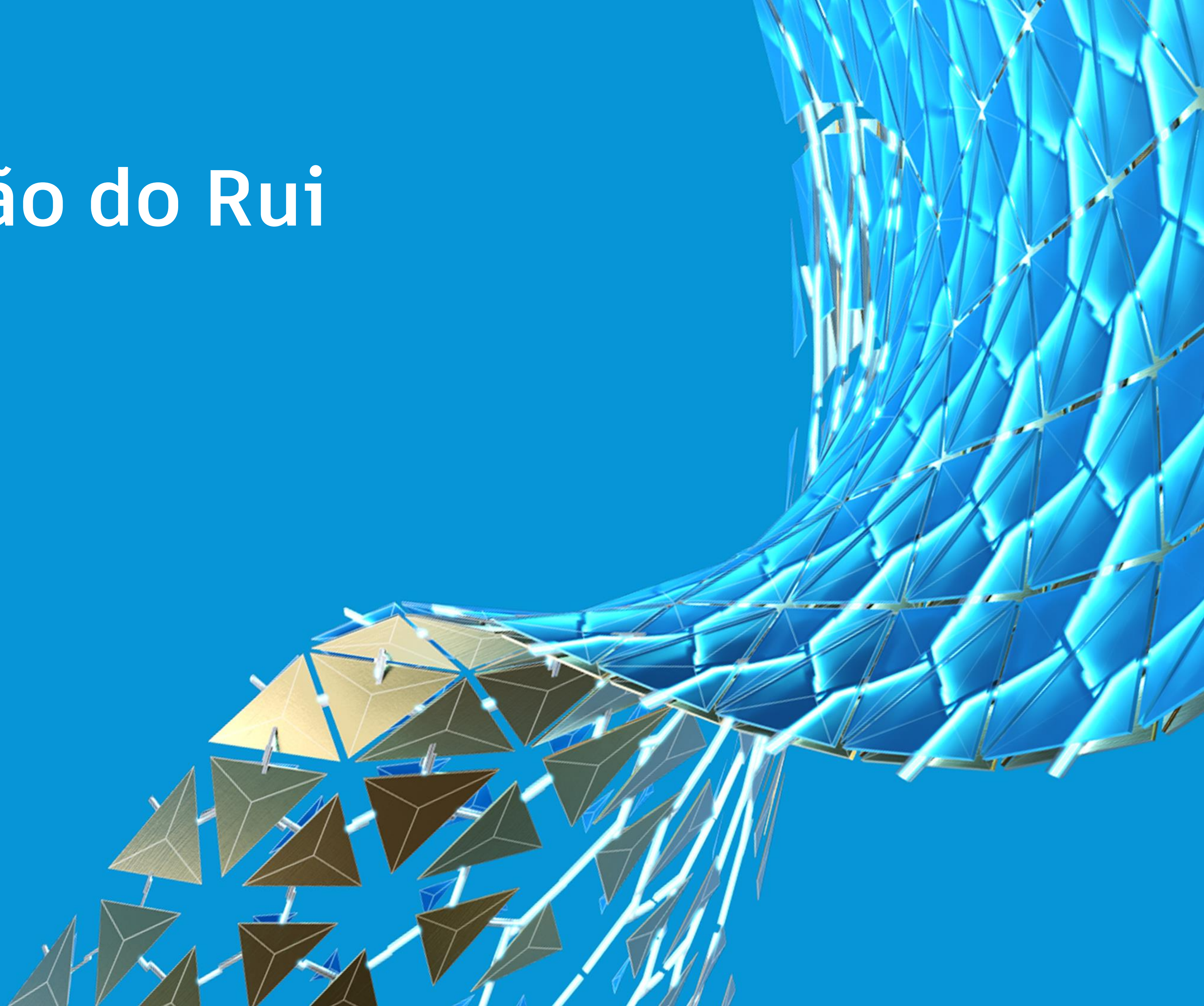
- **Novidades nas nuvens de revisão**
 - Usa o tamanho da área pra definir o comprimento do arco pra um valor mais apropriado
 - Podemos alterar o valor da corda do arco através do Properties ou do novo comando REV-CLOUD-PROPERTIES
 - REV-CLOUD agora é um novo tipo de objeto



Apresentação do Matias



Apresentação do Rui



Apresentação da Luciana e do Jefferson



**“A menos que modifiquemos a
nossa maneira de pensar, não
seremos capazes de resolver os
problemas causados pela forma
como nos acostumamos a ver o
mundo.”**

ALBERT EINSTEIN



Autodesk and the Autodesk logo are registered trademarks or trademarks of Autodesk, Inc., and/or its subsidiaries and/or affiliates in the USA and/or other countries. All other brand names, product names, or trademarks belong to their respective holders. Autodesk reserves the right to alter product and services offerings, and specifications and pricing at any time without notice, and is not responsible for typographical or graphical errors that may appear in this document.

© 2020 Autodesk. All rights reserved.

