

# Del concepto al modelo BIM: FormIt más Revit

**Juan Yusta**

Modelador BIM | @jyusta\_



# Sobre el expositor

Juan Yusta

Apasionado por el diseño arquitectónico, la representación y el modelamiento 3D.

- Docente de modelamiento BIM en el **Instituto Profesional Duoc UC**.
- Asesor Técnico en **BIM Expert**.
- Fundador del canal **De Punto y línea**.
- Colaborador de contenido para **Sonda MCO**.



Juan Yusta



De punto y línea



**¿Diseño conceptual  
con BIM?**

# Del concepto al modelo BIM

Nuevos flujos con FormIt más Revit

En esta clase aprenderás como traer una idea o concepto a un modelo 3D con información. Tu idea de proyecto será llevada desde el modelo conceptual con **FormIt Pro** hasta **Revit** con las nuevas versiones 2022.

## Objetivos de aprendizaje:

- Aprende a llevar tu idea conceptual a modelo 3D.
- Aprende lo esencial del modelado conceptual.
- Aprende el flujo de trabajo desde el diseño conceptual hasta el modelo BIM.
- Aprende como aprovechar el vínculo de **FormIt** con **Revit**.





# **Diseño conceptual**

# FormIt: Solución para diseño conceptual

Diseño en 3D con esta amigable herramienta

FormIt es una herramienta intuitiva de dibujo en 3D para la fase de diseño conceptual.

- **Permite diseñar en cualquier lugar**, en cualquier momento dentro de un entorno de diseño simple y poderoso.
- **Tomar decisiones de diseño informadas** con el contexto del sitio, el impacto solar y el análisis energético.
- **Conectar diseños conceptuales a flujos de trabajo BIM** con la integración nativa de Revit.
- Es parte de la colección de la Architecture, Engineering & Construction Collection



# Principales novedades de FormIt Pro 2022

Nuevas características

## Vinculación con Revit



### 3D Sketch

Esta herramienta nos permite **llevar el modelo de Revit a FormIt** inmediatamente



### Send to Revit

Una vez trabajado nuestro modelo en FormIt, podemos **volver a Revit con las modificaciones**

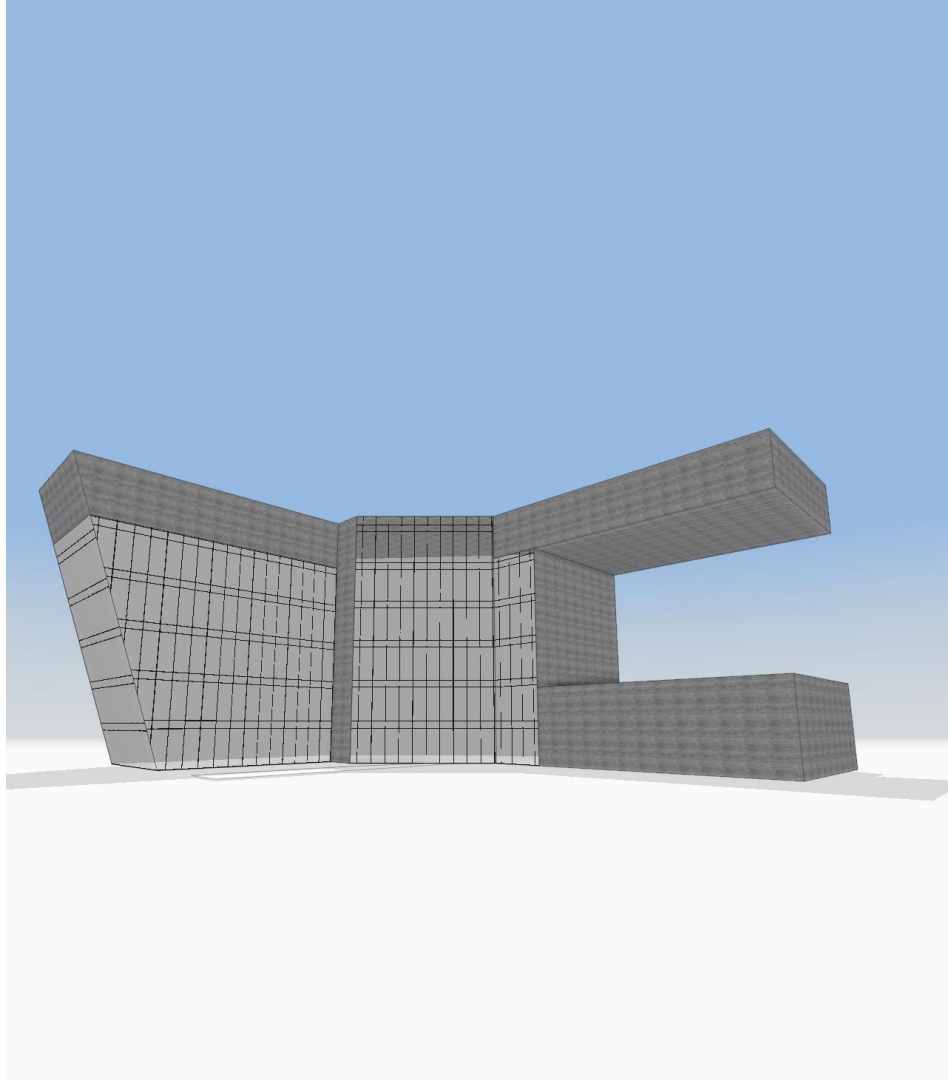
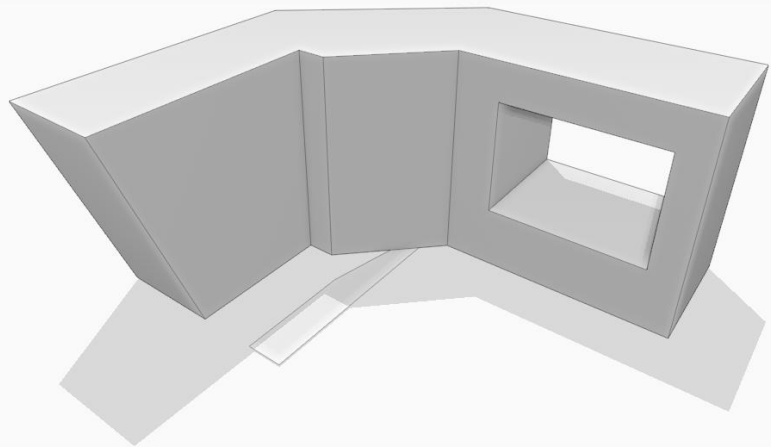
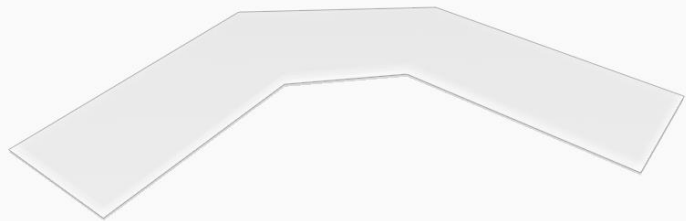
 [View my files in Autodesk Docs...](#)

**Vinculación con Autodesk Docs**  
Posibilidad de **guardar y cargar modelos desde Autodesk Docs**

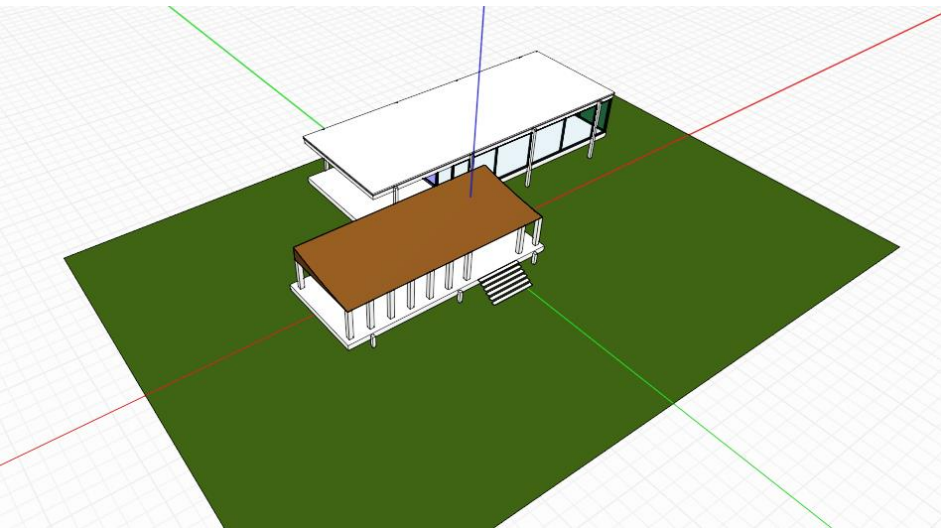
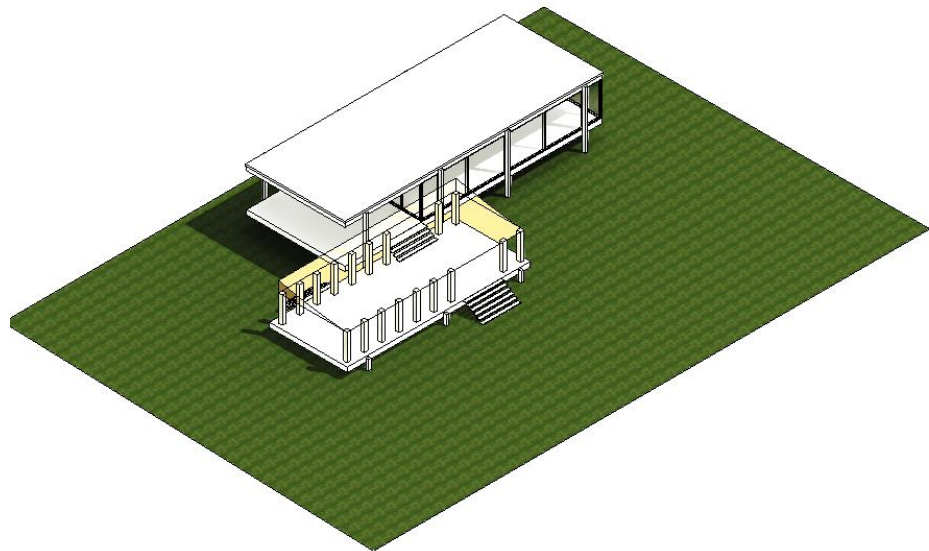
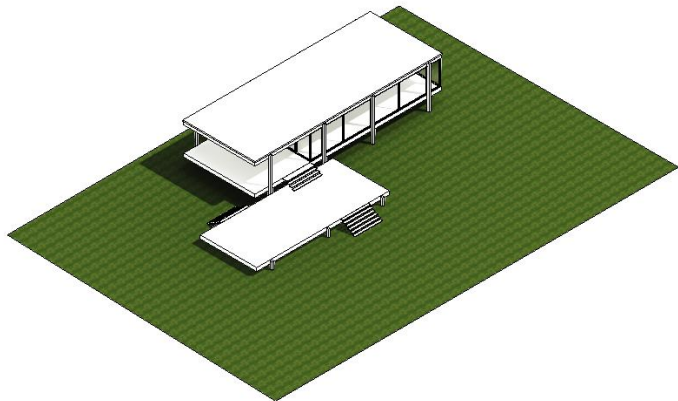


# **Modelamiento conceptual**





# **Integración con Revit**





**En resúmen**

# Del concepto al modelo BIM

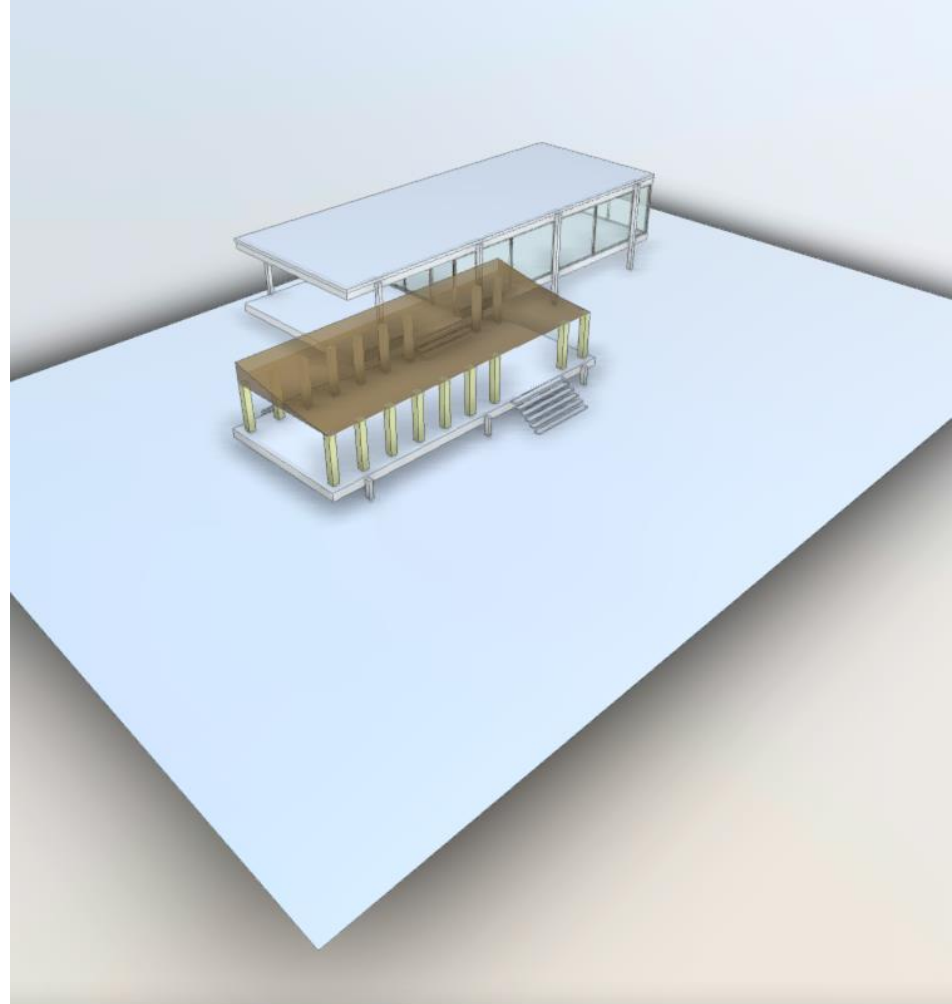
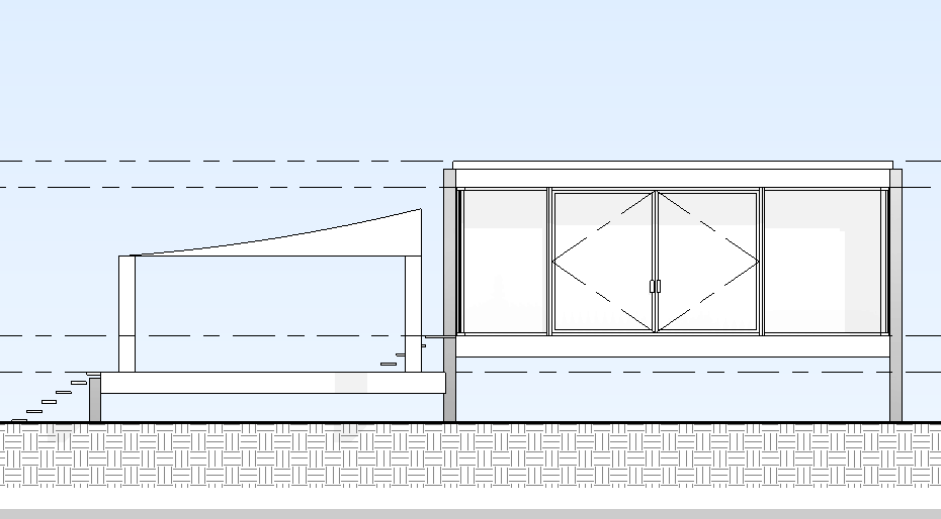
Nuevos flujos con FormIt más Revit

En esta sesión pudimos explorar:

- Cómo desarrollar un **modelo volumétrico conceptual**.
- El flujo de trabajo desde el diseño conceptual **hasta el modelo BIM**.
- Las integraciones de **FormIt Pro + Revit**.
- Probar **opciones de diseño conceptual** en Revit



**¿Ahora qué?**



Inicio



Ajustar



Órbita



Encuadre



Zoom



Primera Persona



Medir



Sección



Descomponer



# AUTODESK UNIVERSITY

Autodesk y el logotipo de Autodesk son marcas comerciales o marcas comerciales registradas de Autodesk, Inc., de sus filiales o de empresas asociadas en EE. UU. o en otros países. Todas las otras marcas, nombres de productos o marcas comerciales pertenecen a sus respectivos propietarios. Autodesk se reserva el derecho a modificar las ofertas, las especificaciones y los precios de sus productos y servicios en cualquier momento y sin previo aviso, y no se hace responsable de los errores gráficos o tipográficos que puedan existir en el presente documento.

© 2021 Autodesk. Todos los derechos reservados.