

# Die Automatisierung der Elektroplanung in Revit

Hannes Krause

Vertriebsleiter D-A-CH | Social Media: [LinkedIn](#) / [XING](#)





HANNES

KRAUSE

Vertriebsleitung D-A-CH / ALPI Deutschland  
GmbH

Gelernter Elektromeister und seit 2017 für den Ausbau  
des

D-A-CH-Geschäfts der ALPI Deutschland GmbH  
zuständig.

Kontakt:

[h.krause@alpi-software.com](mailto:h.krause@alpi-software.com)

+49 (0)6204 / 60 14 6 - 14

# Fakten und Zahlen



**#1**

**IN EUROPA**

Mit Softwarelösungen  
für die Netzberechnung  
in der Elektrotechnik

**35**

**JAHRE AM MARKT**

Rund 35 Jahre  
Branchenerfahrung  
und Kundentreue

**+100**

**MITARBEITER**

Bereits 20 Mitarbeiter  
in Deutschland und  
über 100 Mitarbeiter  
weltweit

**+18k**

**LIZENZEN WELTWEIT**

Rapides Wachstum der  
Lizenzierungen in D-A-  
CH seit 2013

→ Außerdem: Seit 2019 Teil der Schneider-Gruppe



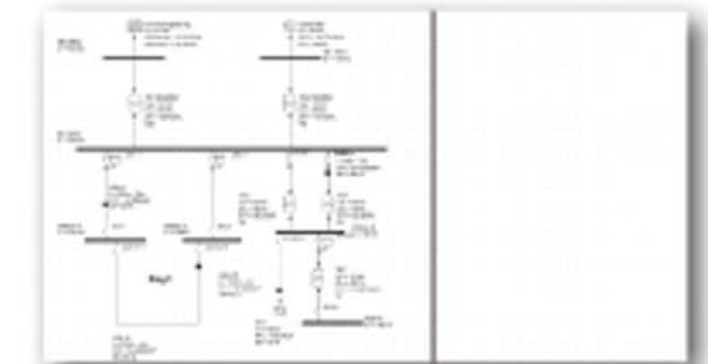
# Komplettanbieter für die Elektroplanung



**CANECO HT**  
Automatisierte Planung und Berechnung



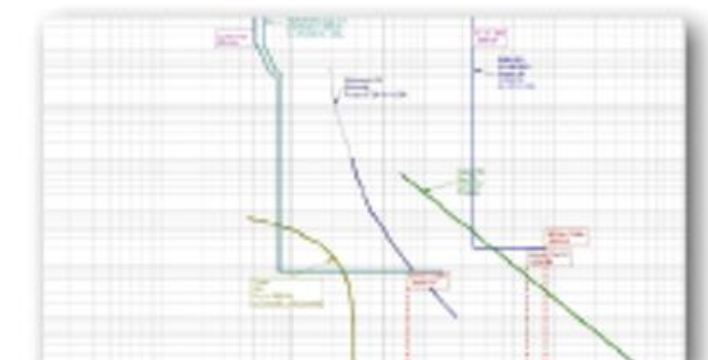
Berechnung und  
Dimensionierung von  
Hochspannungs-  
anlagen



**CANECO TCC**  
Prüfung von Selektivitäten



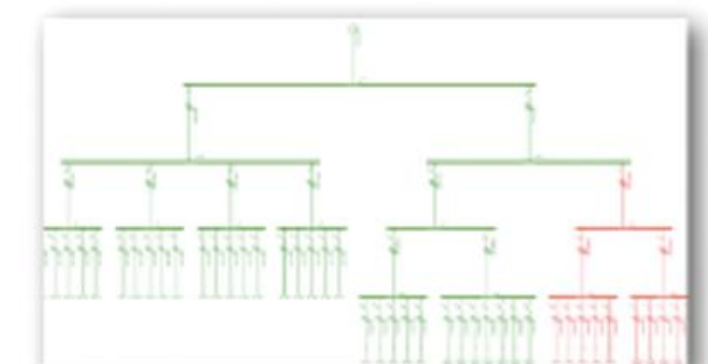
Selektivitätsnachweise  
anhand  
Zeit-Strom-Kurven



**CANECO BT**  
Automatisierte Planung und Berechnung



Berechnung und  
Dimensionierung von  
Nieder-/Mittel  
spannungsanlagen



**CANECO BIM**  
Steuerungs- und Kommunikationssoftware  
für digitale Gesamtmodelle in Revit



BIM-Kommunikation:  
Berechnung /  
E-CAD<->Autodesk Revit



**CANECO IMPLAN**  
2D/3D-CAD-Lösung auf Basis AutoCAD®  
für Elektroplanung & Engineering

**AUTODESK®  
AUTOCAD® OEM**



2D/3D-E-CAD auf  
Basis AutoCAD für  
Kabelrouting,  
Schemata u.v.m.





Jetzt:  
Automatisierte Elektroplanung

# Planungsworkflow live am Revit-Modell







# Vielen Dank!

Ich freue mich auf Ihre Fragen:

HANNES KRAUSE

[h.krause@alpi-software.com](mailto:h.krause@alpi-software.com)

+49 (0)6204 / 60 14 6 – 14

ALPI Deutschland GmbH

**ALPI**  
smart electrical modeling solution





Autodesk und das Autodesk-Logo sind Marken oder eingetragene Marken von Autodesk, Inc. und/oder ihren Tochtergesellschaften bzw. verbundenen Unternehmen in den USA und/oder anderen Ländern. Alle anderen Marken, Produktnamen und Kennzeichen gehören ihren jeweiligen Inhabern. Autodesk behält sich vor, Produkt- und Service-Angebote sowie Spezifikationen und Preise jederzeit ohne Vorankündigung zu ändern. Alle Angaben ohne Gewähr.

© 2020 Autodesk. Alle Rechte vorbehalten.

