

気ままにブートワン AU2020スペシャル

Rootone

応用技術株式会社 toBIM推進部
高 取 昭 浩 | 高 木 英 一



1. ごあいさつ
2. toBIMサービスがめざす世界
3. Family Browser & ConnecT.one Sketch
4. BooT.one | 創るBIMへ
5. ConnecT.one BIM360 Extension
6. お知らせ

CONTENTS

ごあいさつ

Rootone

01



誰もが BIM につながる世界へ
A world connected to BIM

AU2020 で “気ままに”



高 取 昭 浩

toBIM推進部テクニカルディレクター
高取建築情報化コンサルティング株式会社



高 木 英 一

執行役員 toBIM推進部長



応用技術株式会社 | Autodesk Service Partner



Sales Partner

オートデスク製品の販売に関する認定パートナー



System Integration Partner

オートデスク“FORGE”を利用したシステム構築を行うための認定パートナー
日本初の認定資格を取得（2017年）



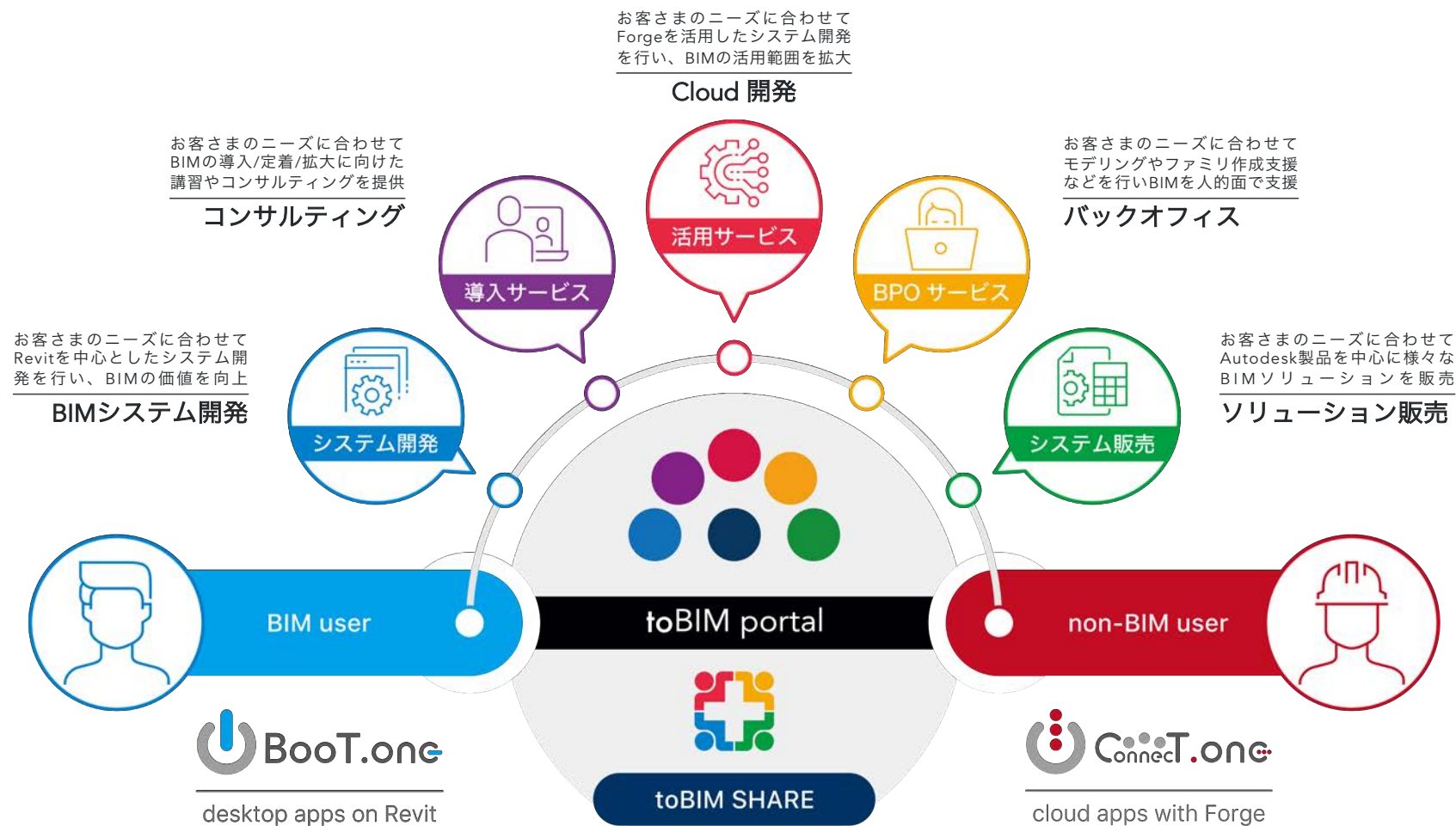
Service Partner

オートデスクソリューションを通して、お客さまを成功に導くサービスを提供する認定パートナー
日本で唯一の資格を取得（2019年）



toBIM service concept

トランス・コスモスの豊富な人財と応用技術の最新技術の融合によりワンストップのBIMサービスを提供する



toBIMサービスがめざす世界

Rootone

02



誰もが BIM につながる世界へ
A world connected to BIM



Society 5.0時代のBIM

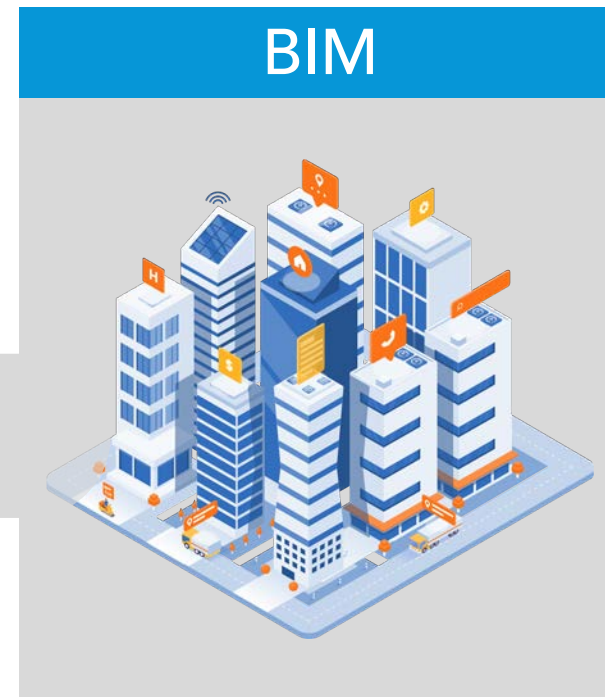
Society 4.0



Society 5.0



BIM

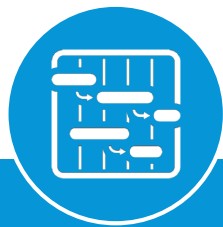


サイバー空間（仮想空間）とフィジカル空間（現実空間）を高度に融合させたシステムにより、経済発展と社会的課題の解決を両立する、人間中心の社会



将来BIMが担うと考えられる役割・機能

引用：BIM標準ガイドライン 第1版（素案）



Process

- ・コミュニケーションツールとしての活用、設計施工プロセス改革などを通じた生産性の向上



Data Base

- ・建築物の生産プロセス・維持管理における情報データベース
- ・ライフサイクルで一貫した利活用

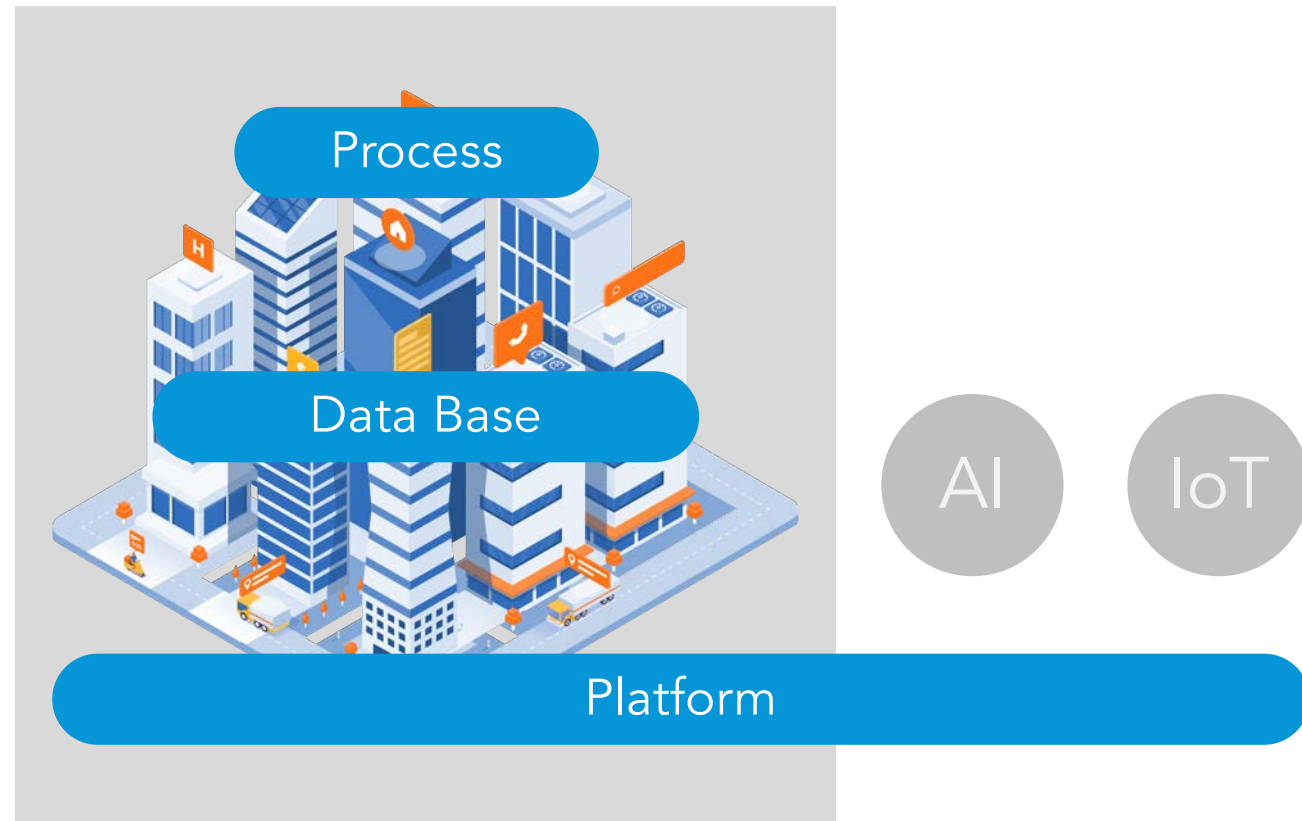


Platform

- ・IoTやAIとの連携に向けたプラットフォーム



Society 5.0時代のBIM





BIM情報ワークフロー



Project Information Model

Asset Information Model



FM software

配置検討
ゾーニング
面積算出
Revitモデルを自動生成

.ONC Sketch

Revitデータを読み込み
足場計画・モデル化
クレーン揚重計画

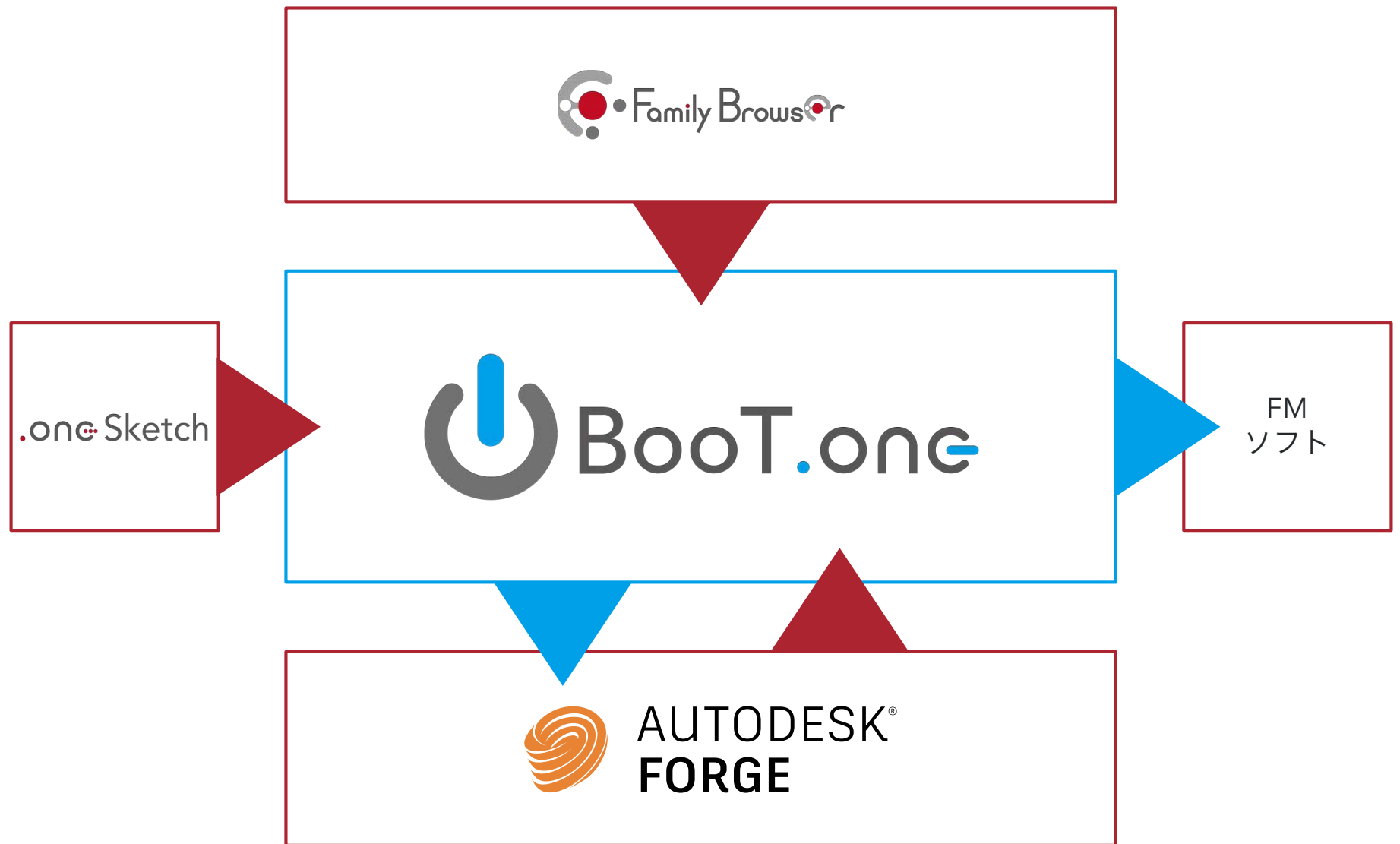
Web Construction Planner

Revitデータを読み込み
工区割り・ボリューム算出
Revitモデルを分割

.ONC Section

Revitデータを読み込み
部材を選択肢チェック
検査情報をRevitに戻す

.ONC Inspection



Family Browser & ConnecT.one Sketch

PooTone

03



誰もが BIM につながる世界へ
A world connected to BIM

Family Browser

▶ <https://www.portal.tobim.net/>



Family Browser



English Japanese

ファミリー名で検索

検索

ゲスト

ブランド名 + カテゴリ +

カテゴリを選択

ドア

窓

カーテンパネル

造作工事

一般モデル

構造柱

構造フレーム

構造基礎

衛生器具

照明器具

詳細項目

注釈記号

プロフィール

外構

駐車場

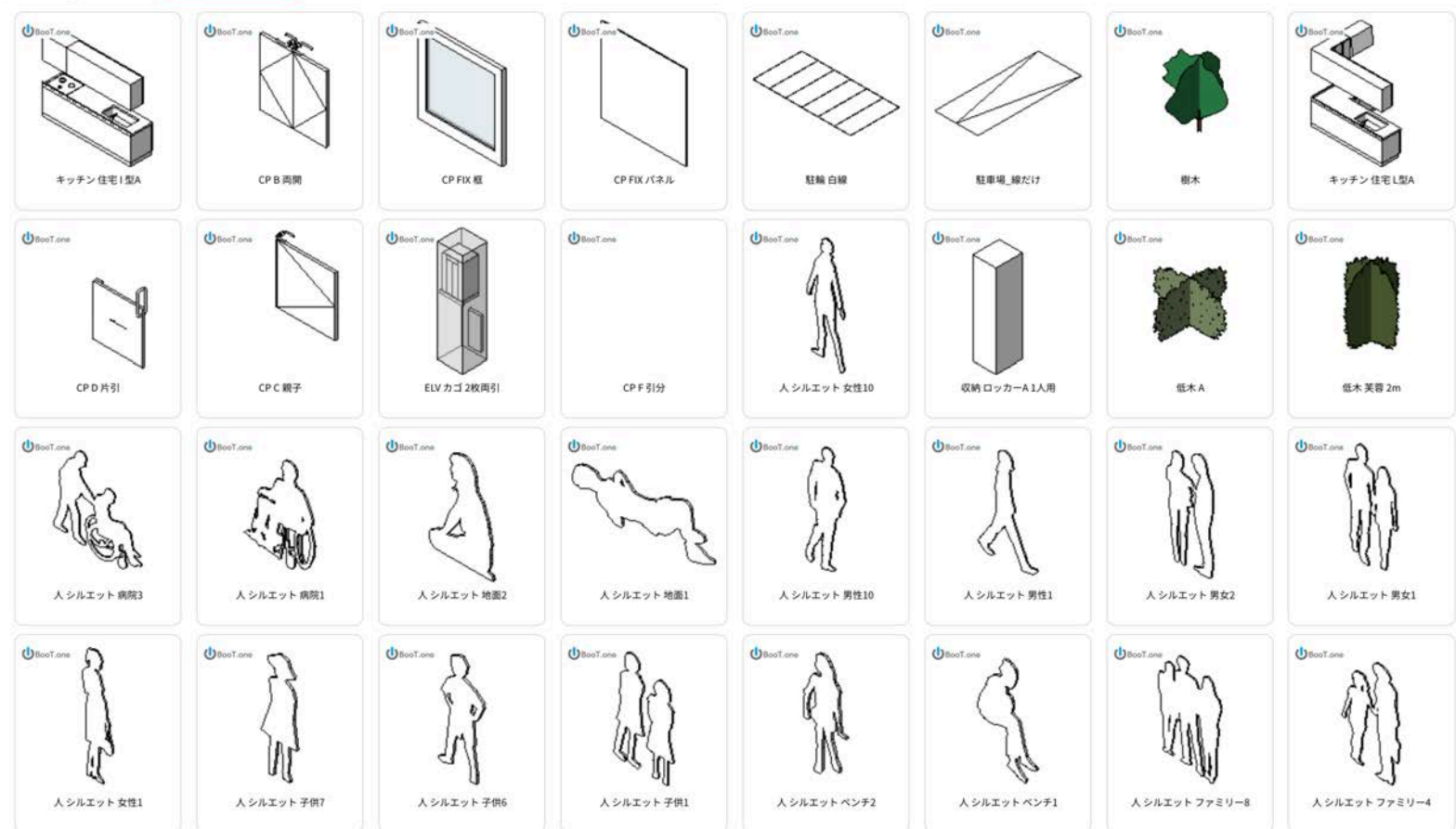
植栽

家具


点景

No Category

ブランド 1件 ファミリー 199件 ブランド名: BooT.one



Family Browser



[English](#)
[Japanese](#)

Eiichi Takagi

3


ブランド名 +
 カテゴリ +

カテゴリを選択

ドア
 窓
 カーテンパネル
 造作工事
 一般モデル
 構造柱
 構造フレーム
 構造基礎
 衛生器具
 照明器具
 詳細項目
 注釈記号
 プロファイル
 外構
 駐車場
 植栽
 家具
 点景
 No Category

ホーム > BootOne > カーテンパネル > CP FIX 框

FIX81 框下
 詳細レベル



Tweet
 Share

CP FIX 框

カートに追加

属性情報	
Text	
建具形式説明	
建具形式	FIX81
Overall Legend	
ファミリ Ver	2019
ファミリ 更新日	2020.07.01
ファミリ 分類	
ファミリ ID	GrdrRevUHyES3P62
ファミリ 仕様	
Analytical Properties	
Phasing	
Phase Demolished	None
Phase Created	新しい建設
Identity Data	
Materials and Finishes	
Graphics	
ガラス記号表示	Yes
ガラス厚	10.000 mm
ガラス記号反転	No
ガラス左右	0.000 mm
ガラス下	110.000 mm
ガラス上	0.000 mm
Constraints	
Dimensions	
Construction	
Construction Type	
Other	

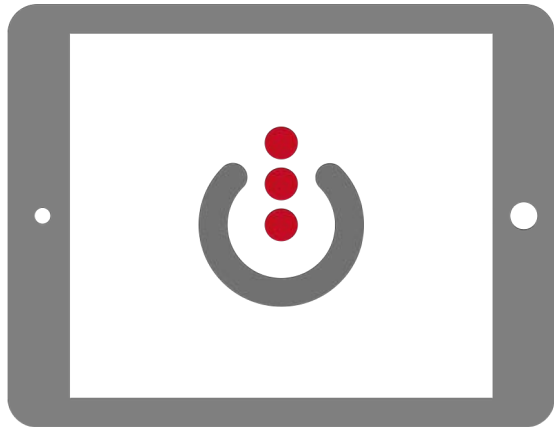
Connect.one Sketch

▶ <https://www.portal.tobim.net/>

.one Sketch

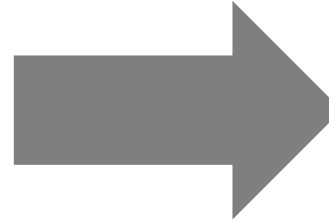
Connect.one Sketch

企画提案

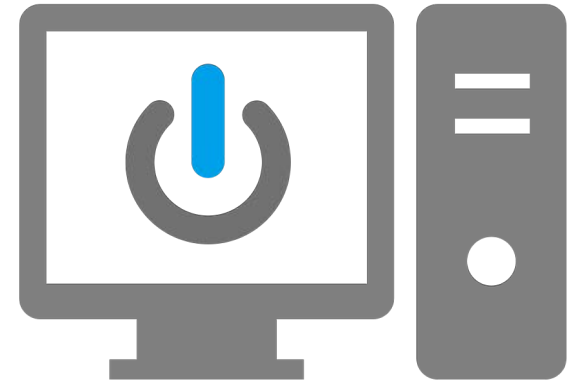


iPadで簡単に
スケッチ・スタンプ感覚で

Forge
Design Automation for Revit



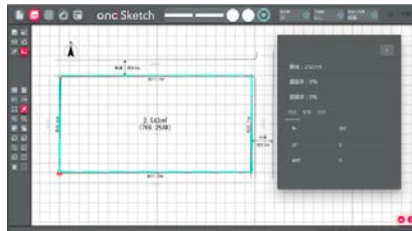
基本設計



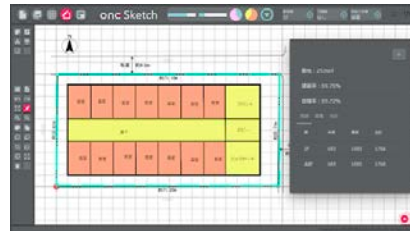
Revitで詳細に
BIM運用フローに合わせて

Connect.one Sketch のワークフロー

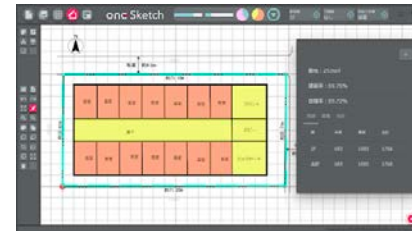
敷地設定



プランニング



面積表



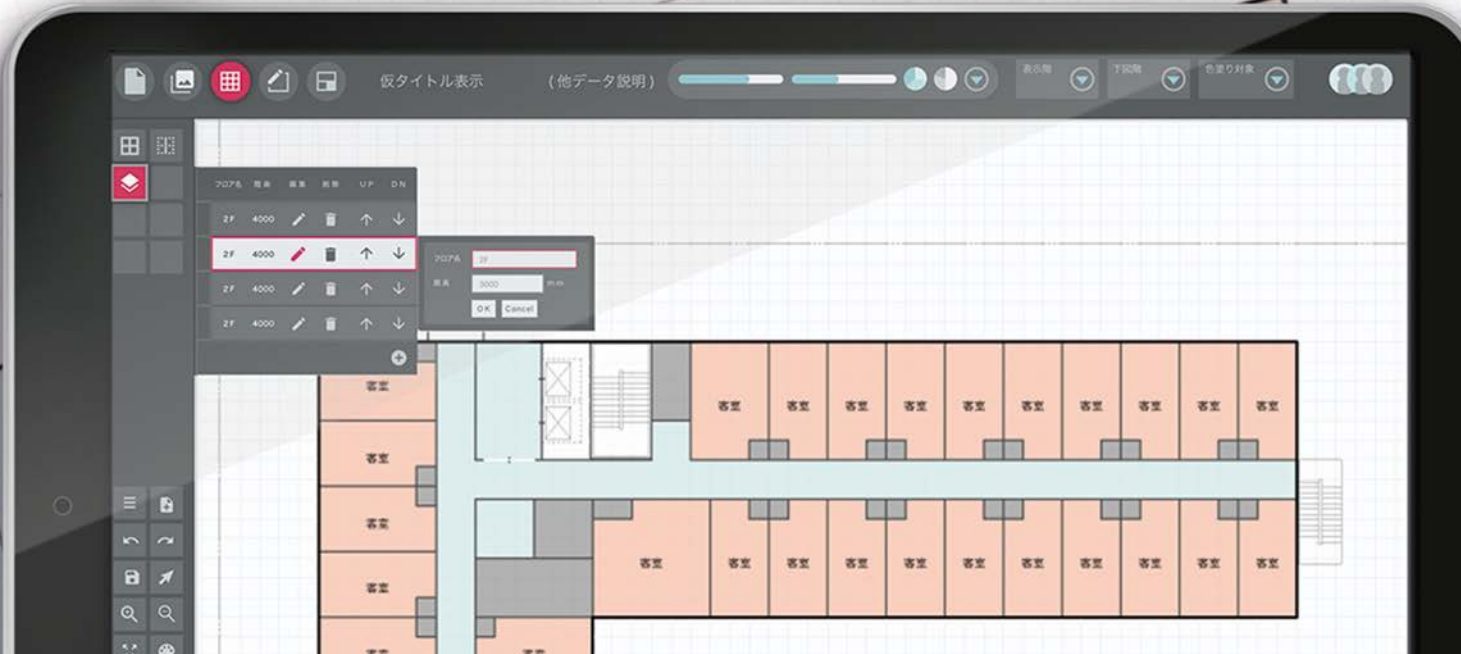
Revit データ変換



絶賛 無償トライアル開放中

▶ <https://www.portal.tobim.net/>

.onc Sketch



デモンストレーション

BooT.one | 創るBIMへ

BooT.one

04



誰もが BIM につながる世界へ
A world connected to BIM

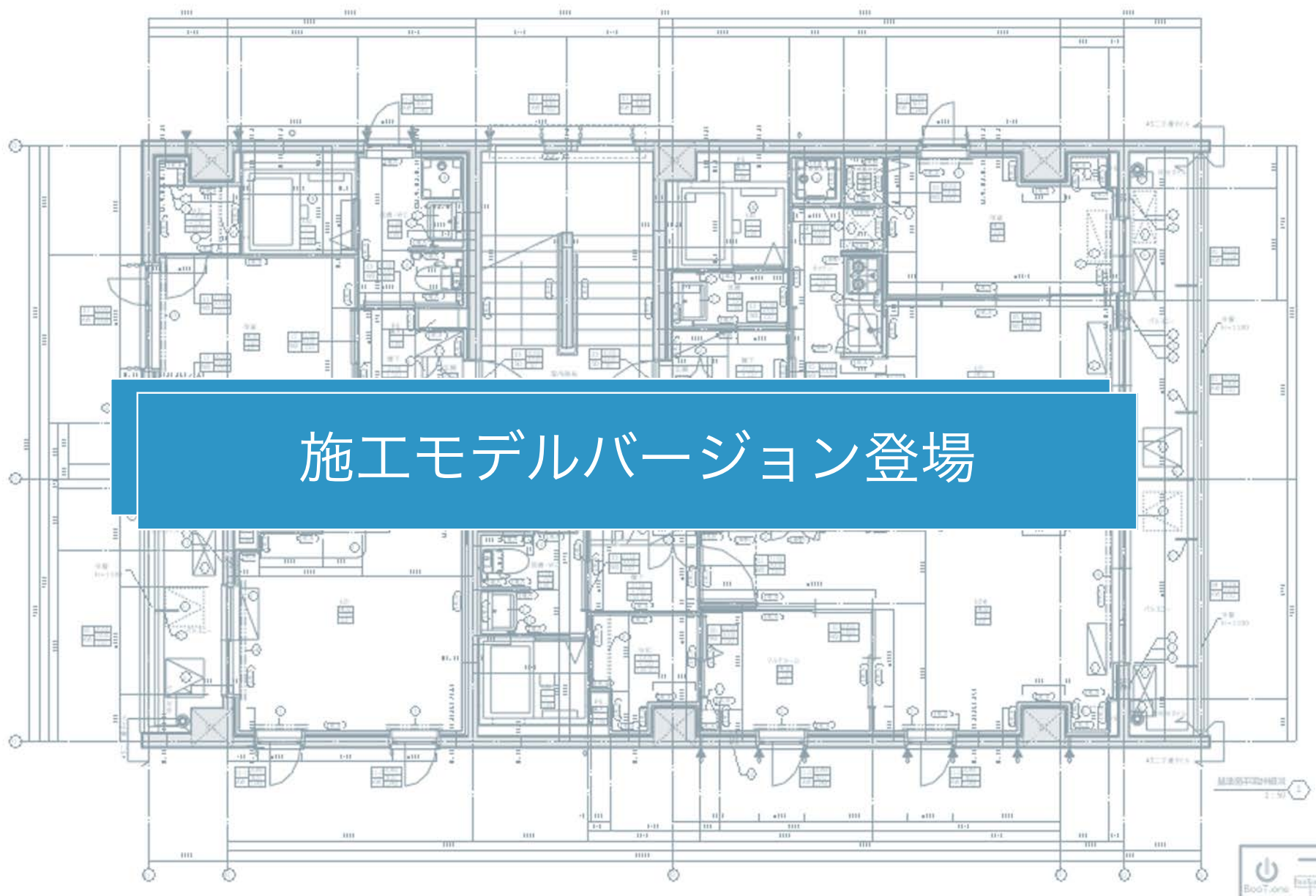


BooT.one

toBIM

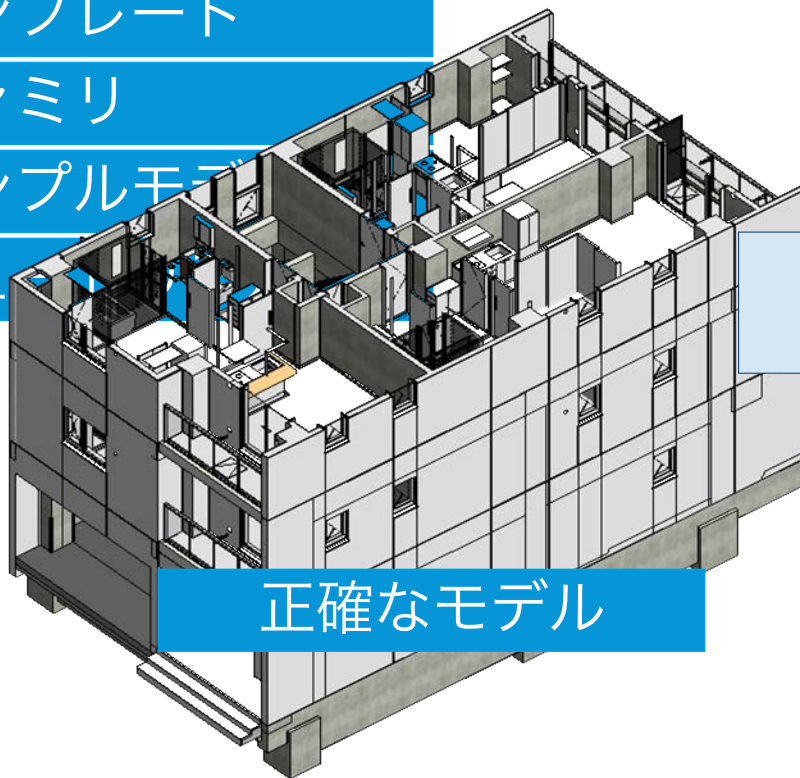
22

施工モデルバージョン登場

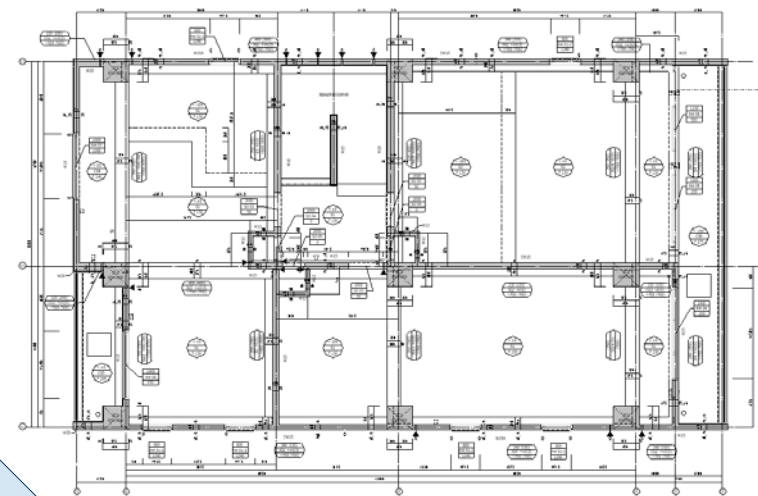


施工モデル対応版

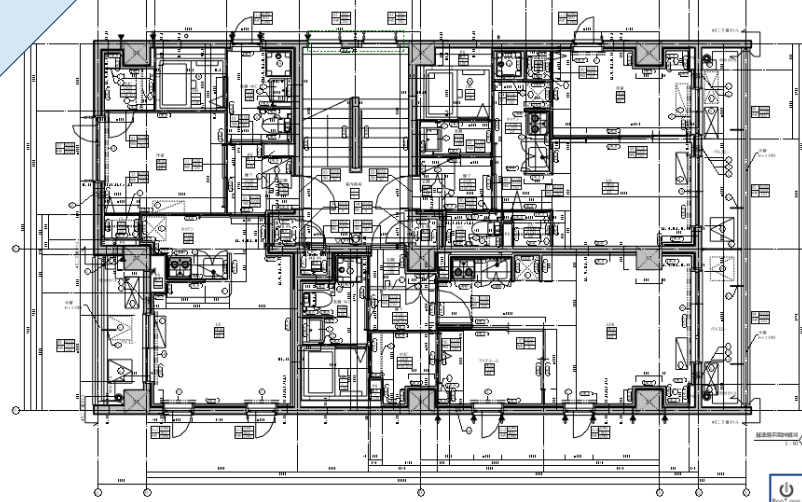
アプリケーション
テンプレート
ファミリー
サンプルモデ
チュ



正確なモデル



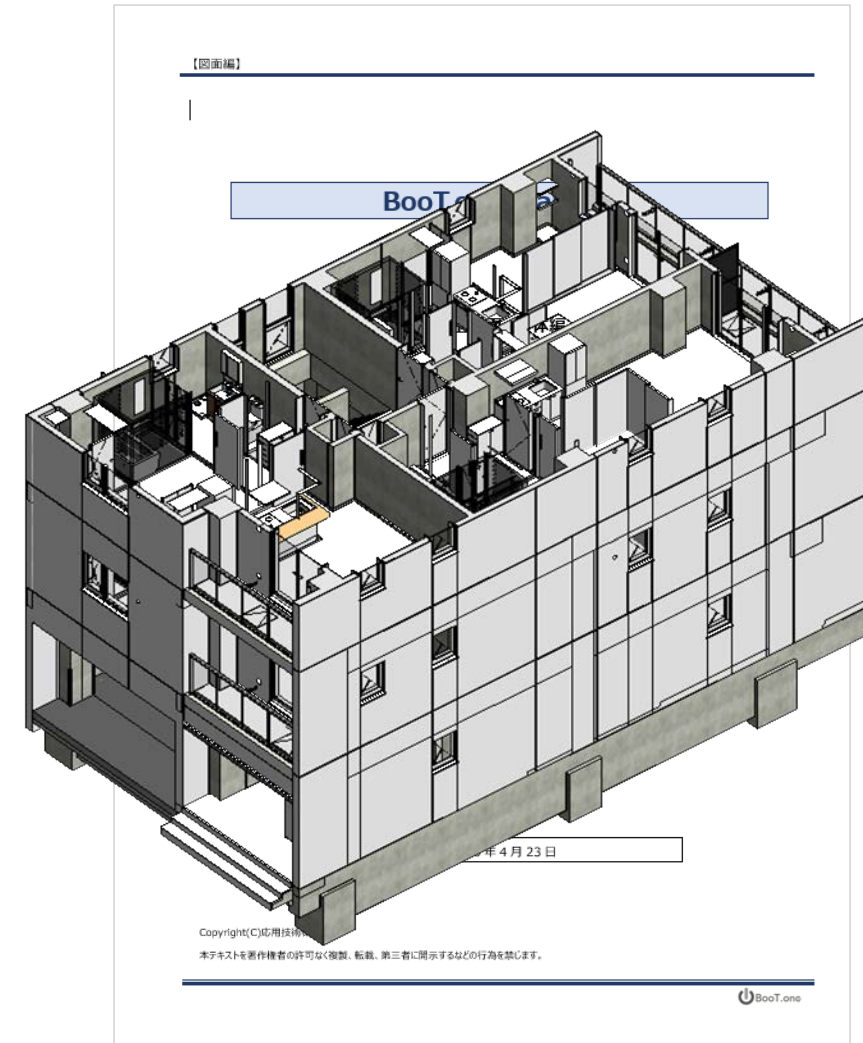
正確な図面



サンプルモデル/チュートリアル

- サンプルモデル
 - RC造
 - 施工段階からのRevit利用を想定
- チュートリアル

• 平面詳細	モデル編
• 平面詳細	図 面編
• 天井伏	図 面編
• 躯体	モデル編
• 躯体	図 面編
• タイル割	モデル編
• タイル割	図 面編



新しく取り組んだ内容

モデル

- ファミリ
 - RC梁
 - RC柱
 - タイル割付
- 雑工事ファミリ
 - 人通口
 - 通気管 通水管
 - エアコンスリーブ
 - 釜場
 - 各種目地
- ビューテンプレート

注釈

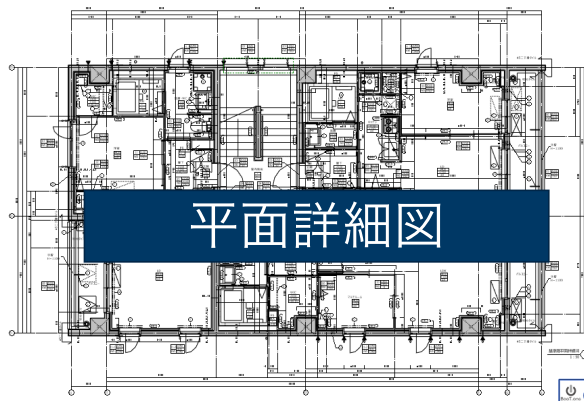
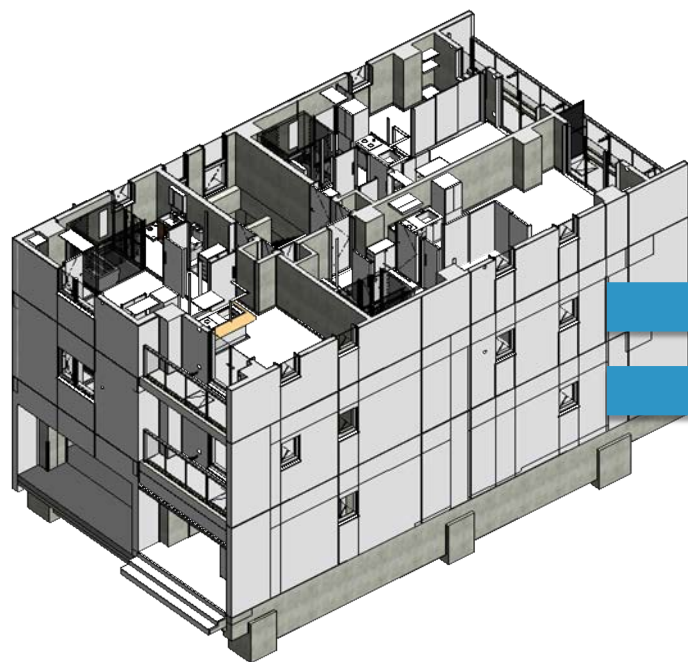
- B.構造～タグ関連
 - 梁タグアップデート
 - 床タグアップデート
- B.建築
 - 仕上表
 - 壁凡例
- B.共通
 - 梁寸法
 - 壁寸法
 - タグ移動
 - 寸法値移動



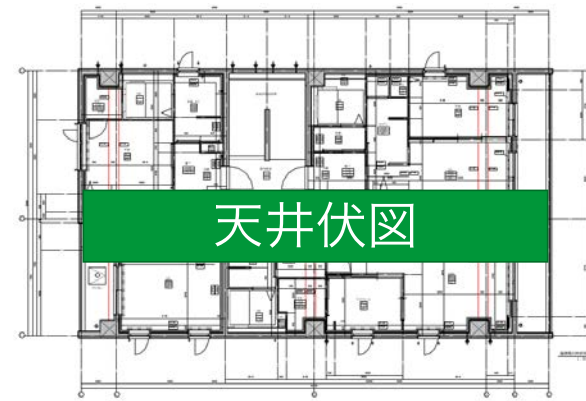
BooT.one

toBIM

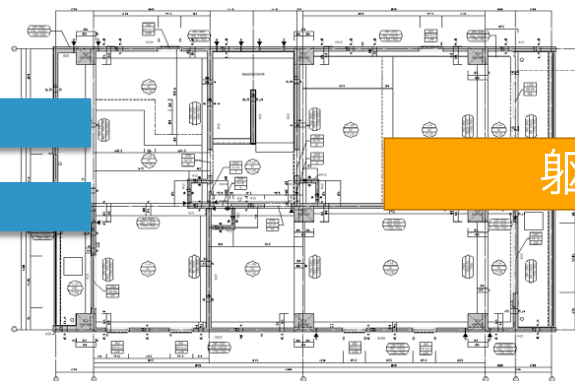
26



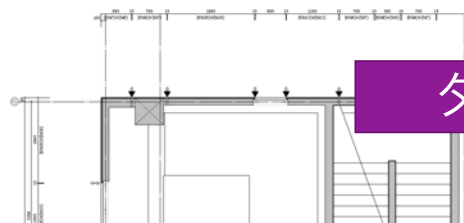
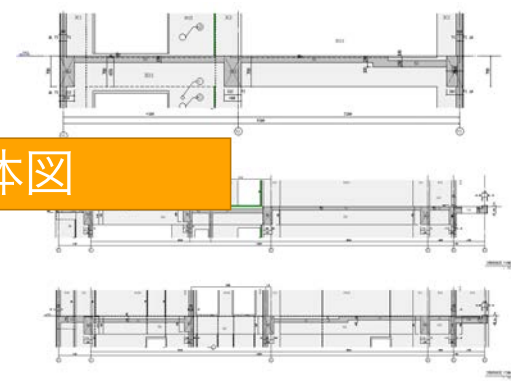
平面詳細図



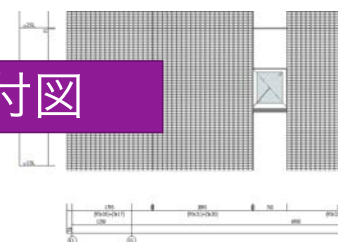
天井伏図



躯体図

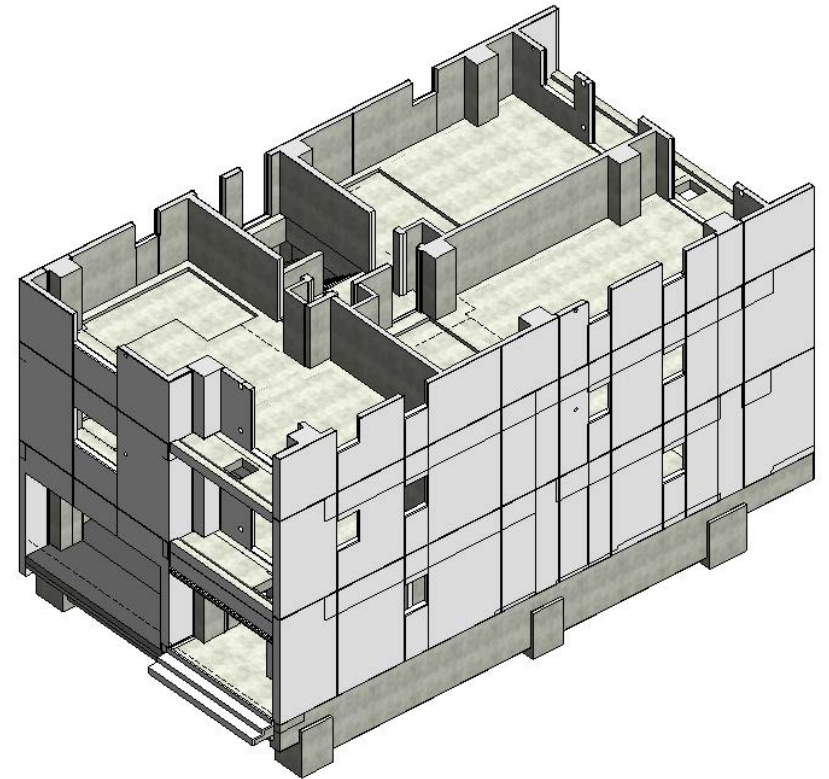
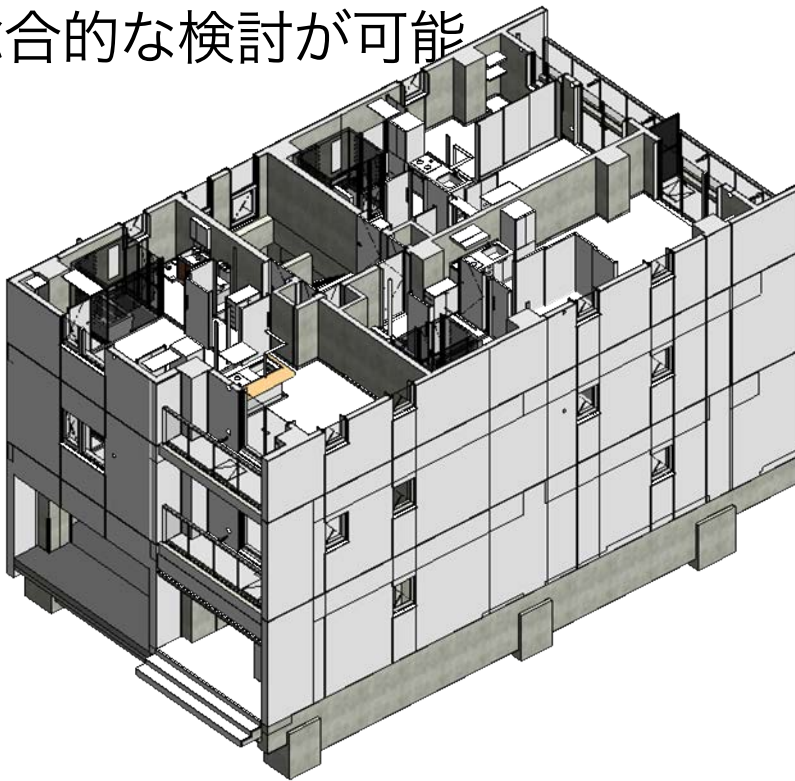


タイル割付図



仕上・躯体統合モデルで作る正確なモデル

- 仕上の変更が躯体・タイル割に直結
- 編集手間の削減
- 総合的な検討が可能



新しく取り組んだ内容

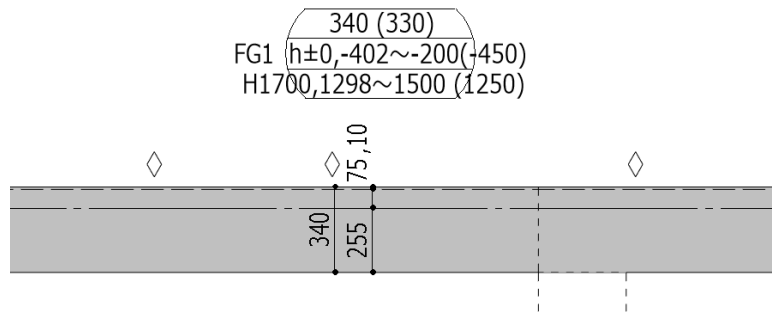
モデル

- ファミリ
 - RC梁
 - RC柱
 - タイル割付
- 雑工事ファミリ
 - 人通口
 - 通気管 通水管
 - エアコンスリーブ
 - 釜場
 - 各種目地
- ビューテンプレート

注釈

- B.構造～タグ関連
 - 梁タグアップデート
 - 床タグアップデート
- B.建築
 - 仕上表
 - 壁凡例
- B.共通
 - 梁寸法
 - 壁寸法
 - タグ移動
 - 寸法値移動

DEMO



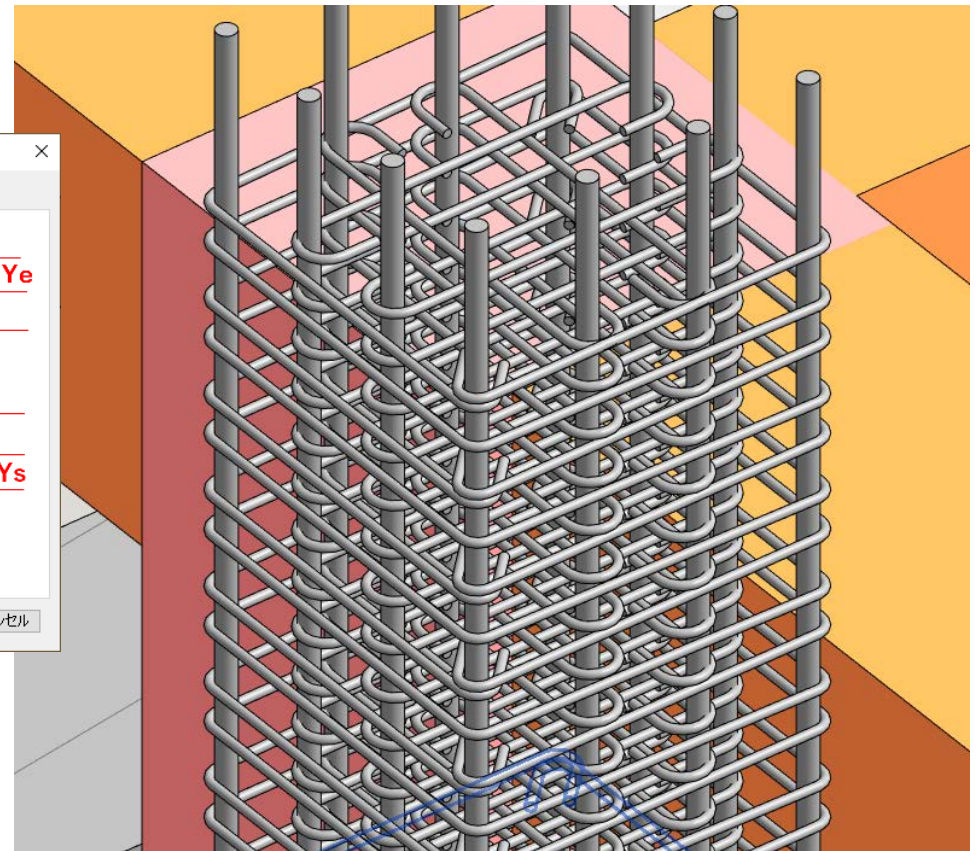
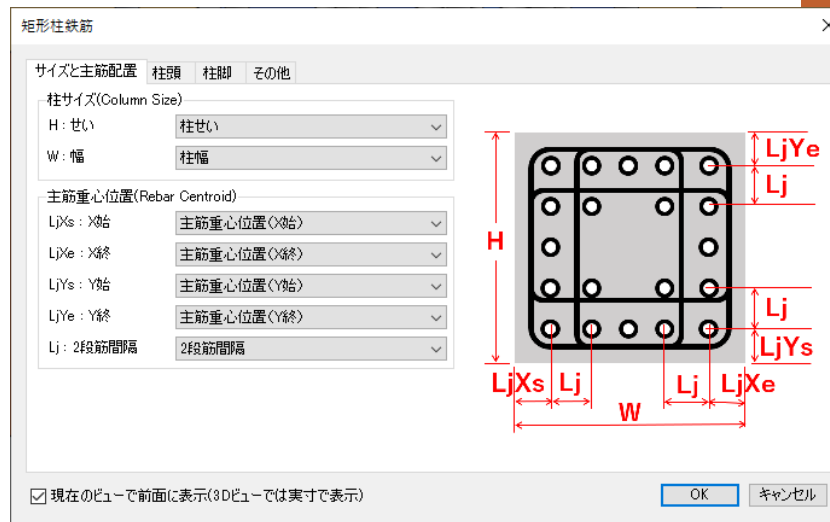
形式募集中

ツールのアイディア募集中

CL		
床 下地	乾式二重置床 H150, -, -	
仕上	複合フローリング t12	
幅木	木製幅木	H=60
廻縁	-	
腰壁下地	-, -, -	
仕上	-	
壁 下地	準不燃GB t9.5, -, -	
仕上	ビニルクロス	
天井下地	準不燃GB t9.5, -, -	
仕上	ビニルクロス	
備考		
洗面		
床 下地	乾式二重置床 H150, -, -	
仕上	長尺塩ビシート t1.8	
幅木	木製幅木	H=60
廻縁	-	
腰壁下地	-, -, -	
仕上	-	
壁 下地	準不燃防水GB t9.5, -, -	
仕上	ビニルクロス	
天井下地	準不燃GB t9.5, -, -	
仕上	ビニルクロス	
備考		

開発途上：鉄筋モデリング

- パラメータを読み取って鉄筋を作成する



正確なモデルが手に入るとしたら？



正確なモデル

天井インサート自動作成

LGS・ボード自動割付

数量把握

作業所で
利益を生む
データ

ConnecT.one BIM360 Extension

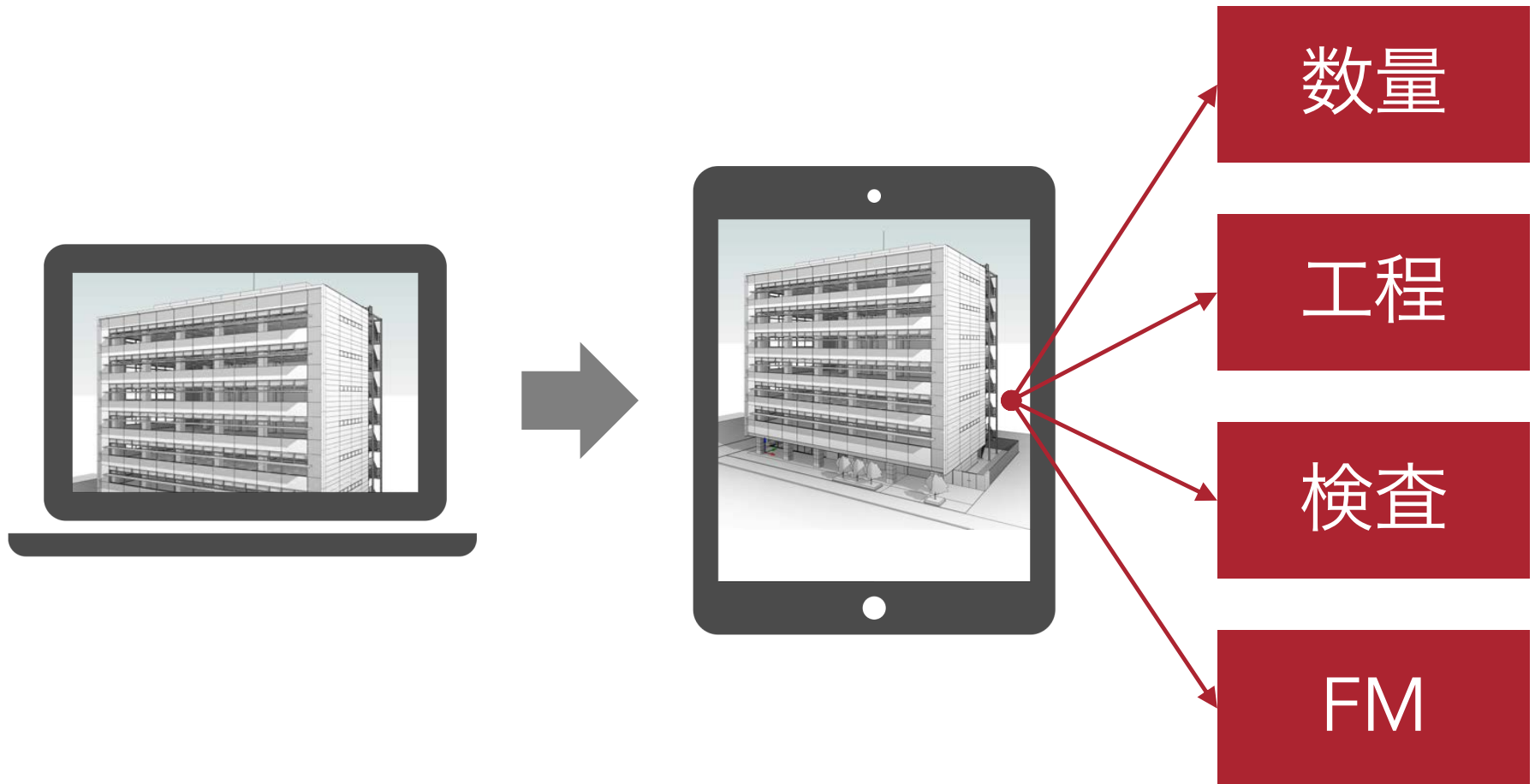
Rootone

05



誰もが BIM につながる世界へ
A world connected to BIM

BIMからクラウドへ



ConnectT.one BIM360 Extension

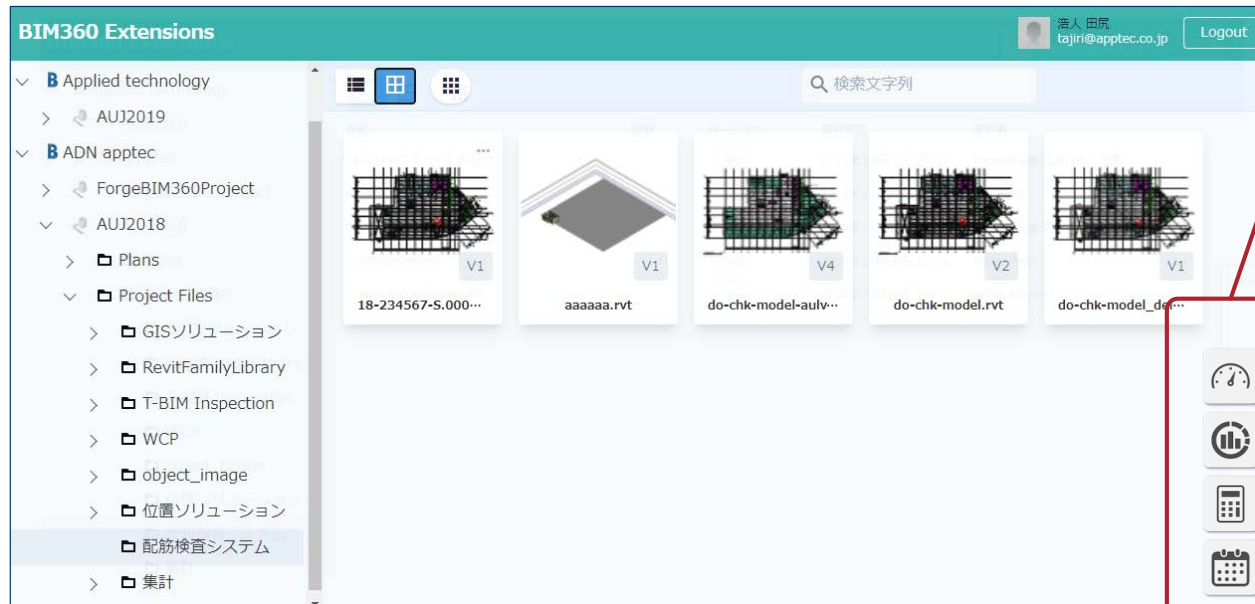


AUTODESK®
FORGE



AUTODESK®
BIM 360™ DOCS

BIM360をもっと便利に



BIM360 Extensions

仮設計画

工区分割

体積算出

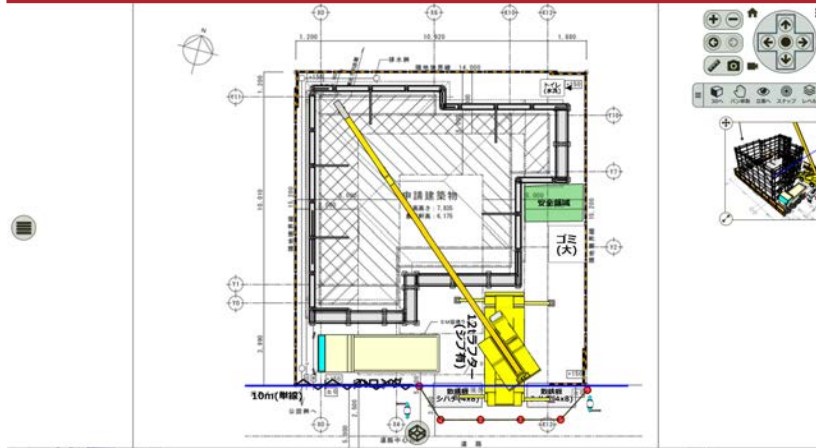
面積算出



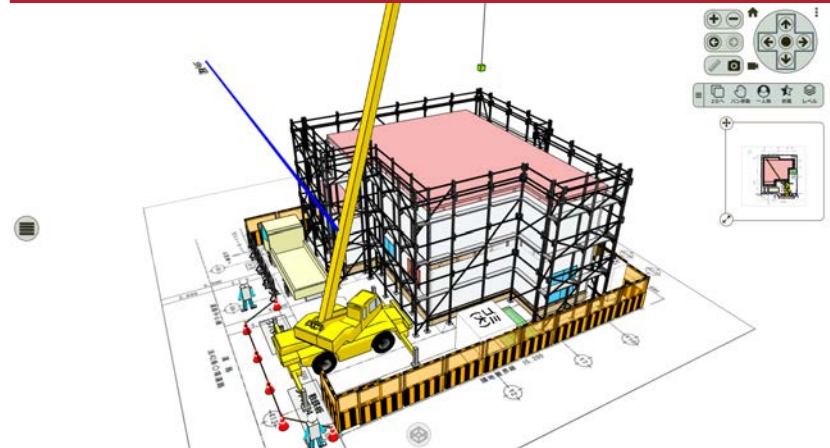
仮設計画

Web Construction Planner

2Dレイアウト



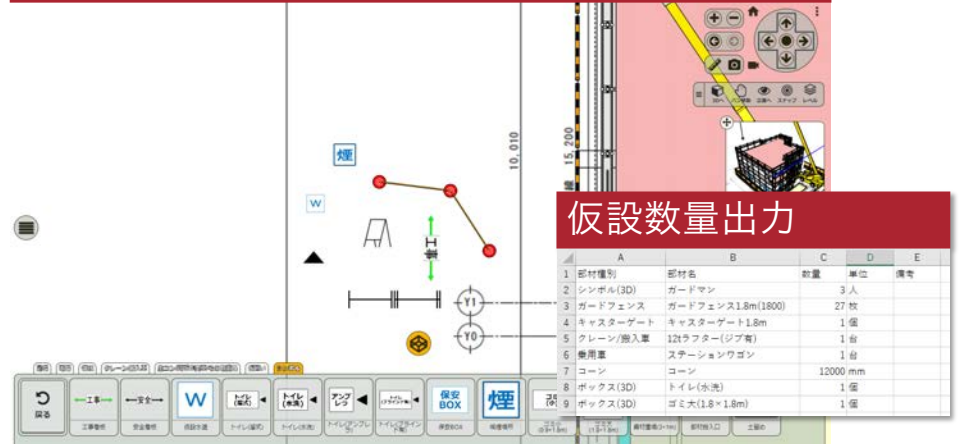
3Dレイアウト



揚程計画



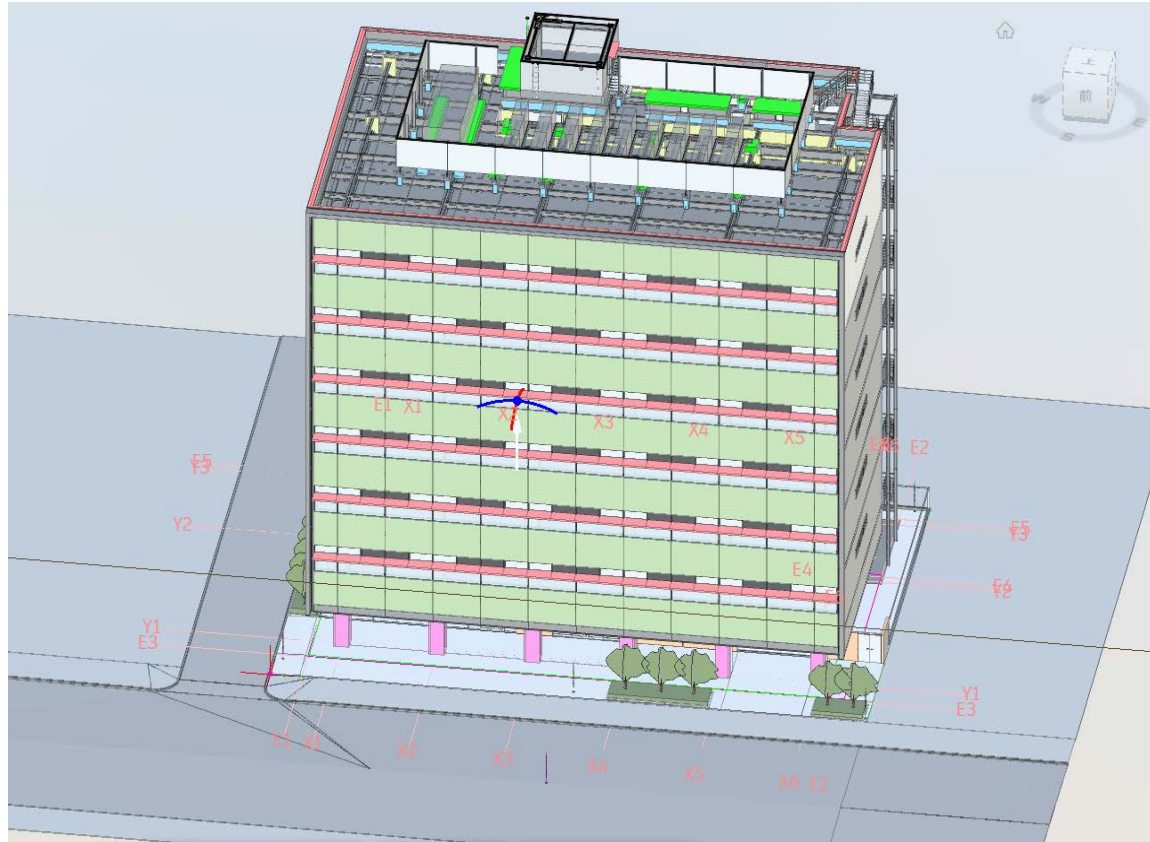
仮設配置



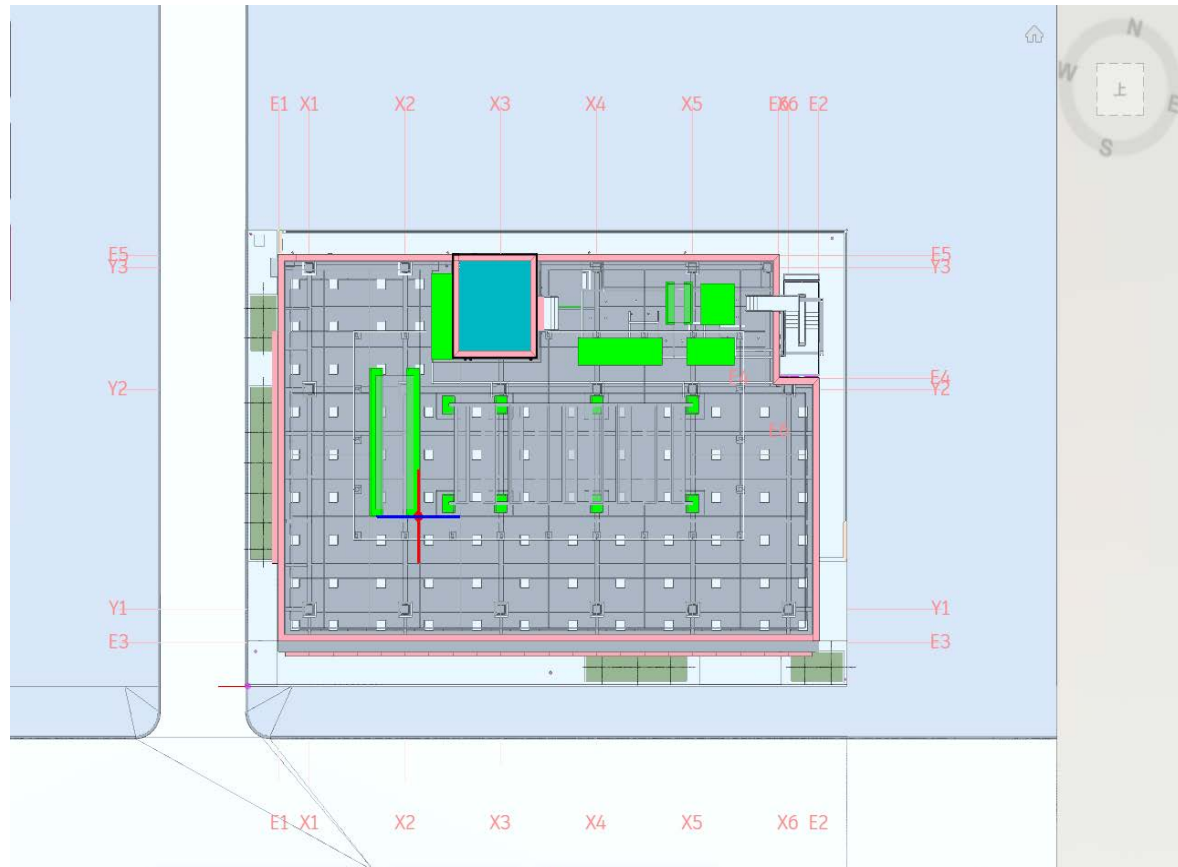


体積・面積

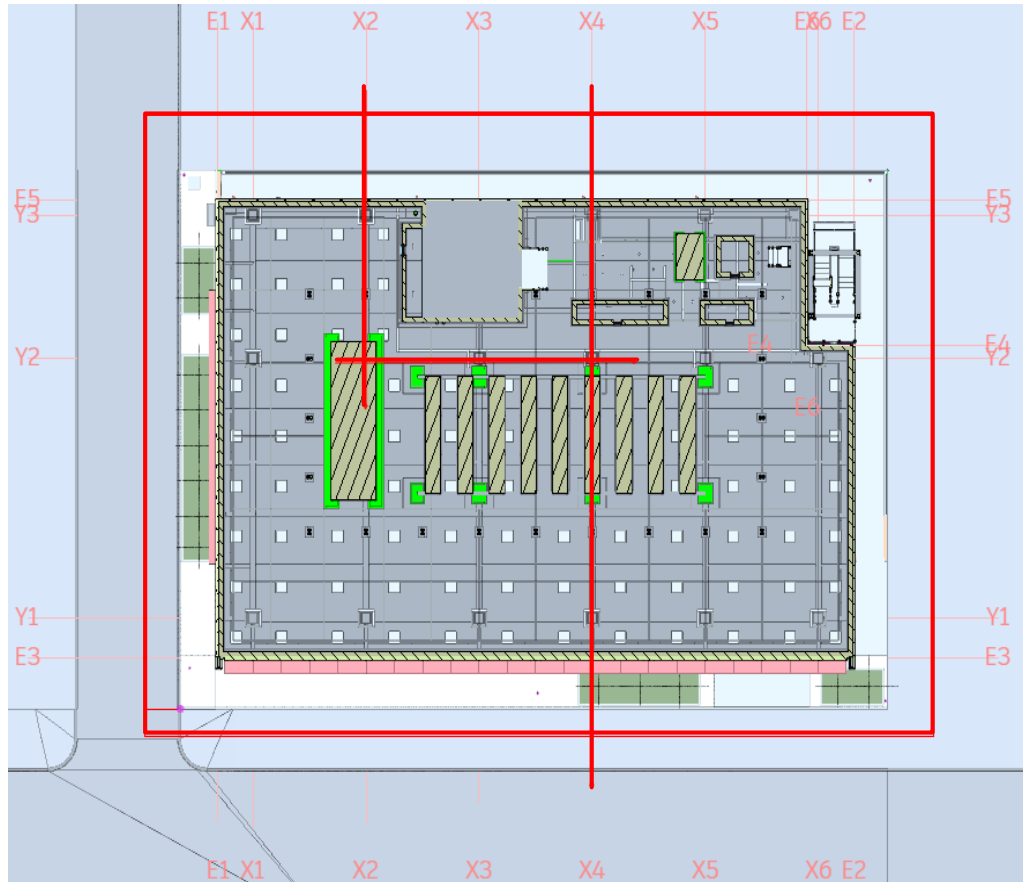
BIM360Docs にRevitファイルをアップロード



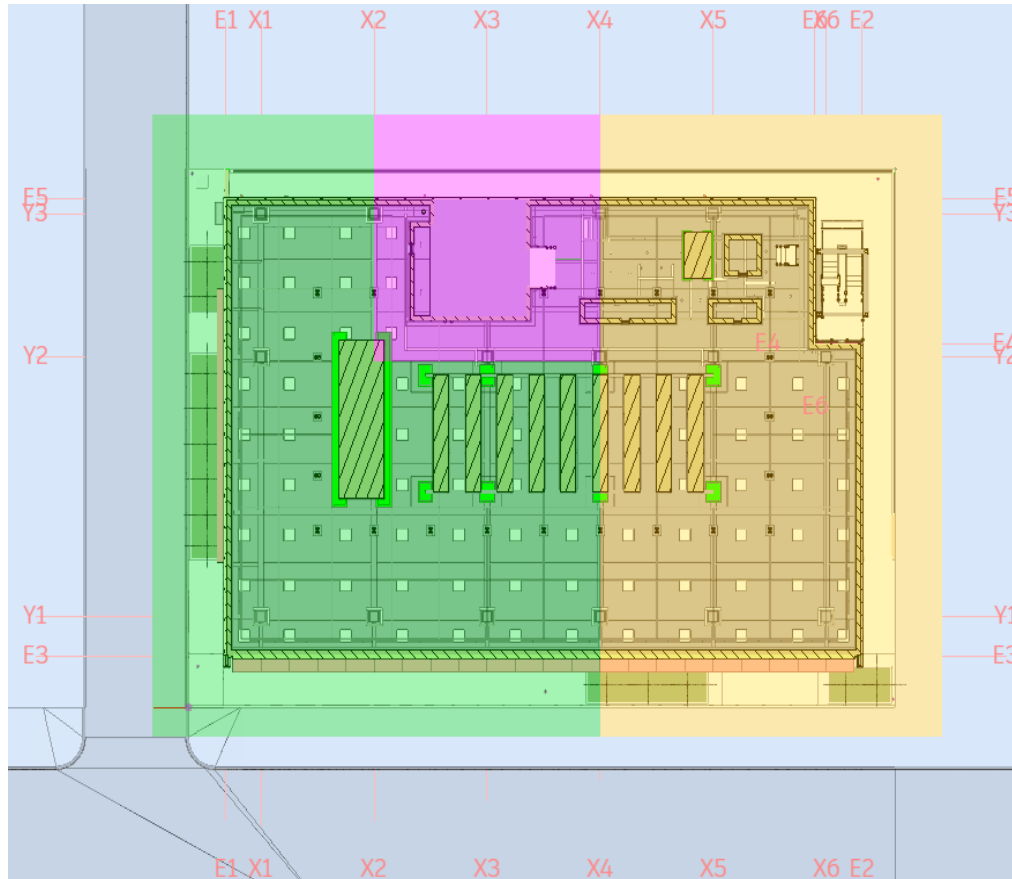
工区分割を行うビューを選択



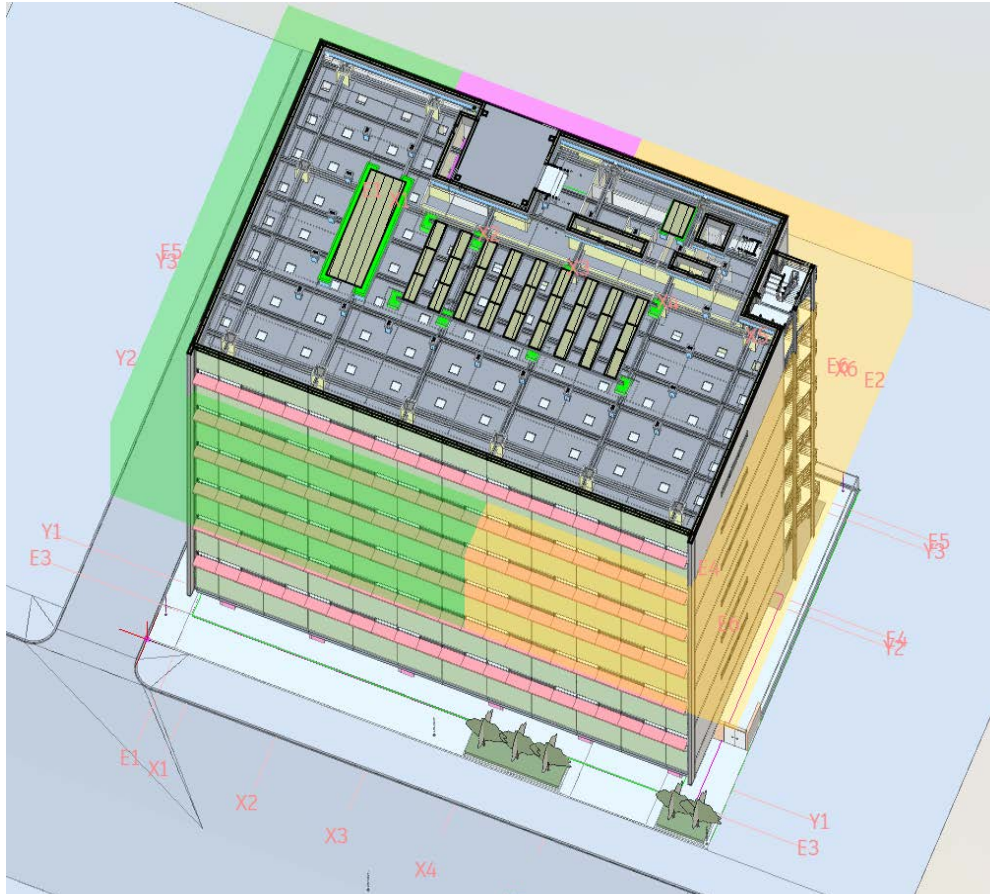
矩形や線分で工区を分割



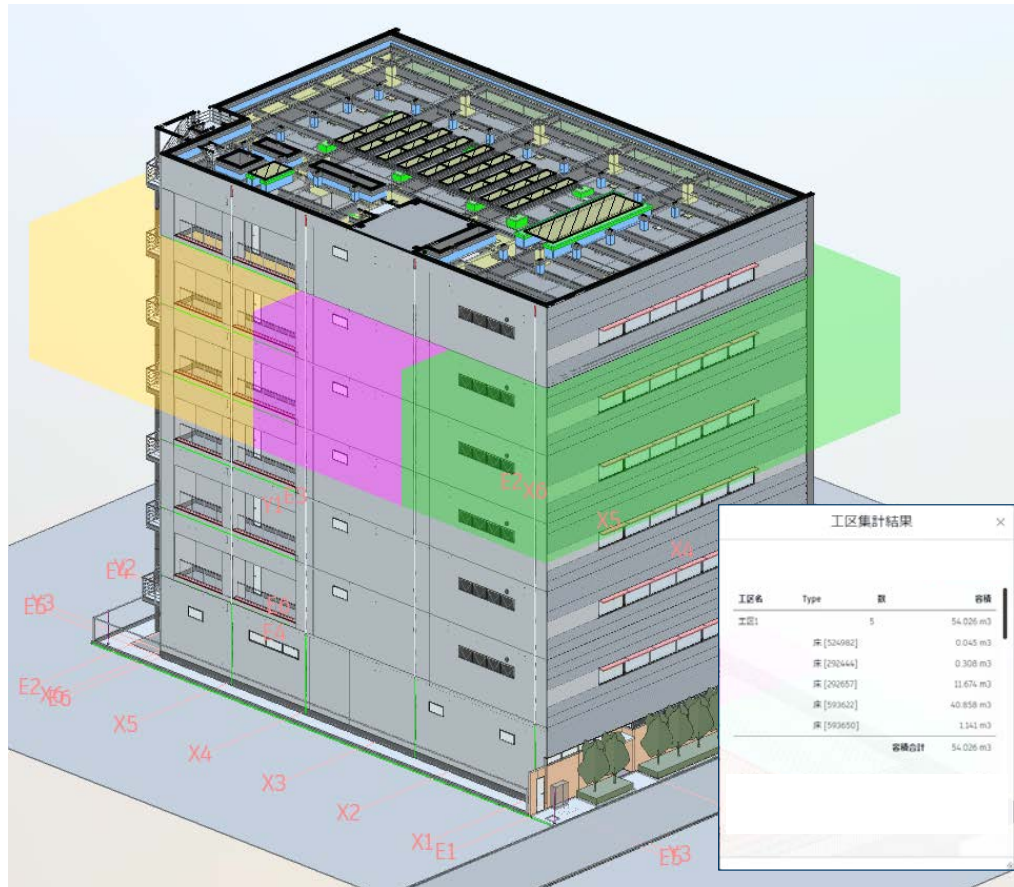
工区名などを設定



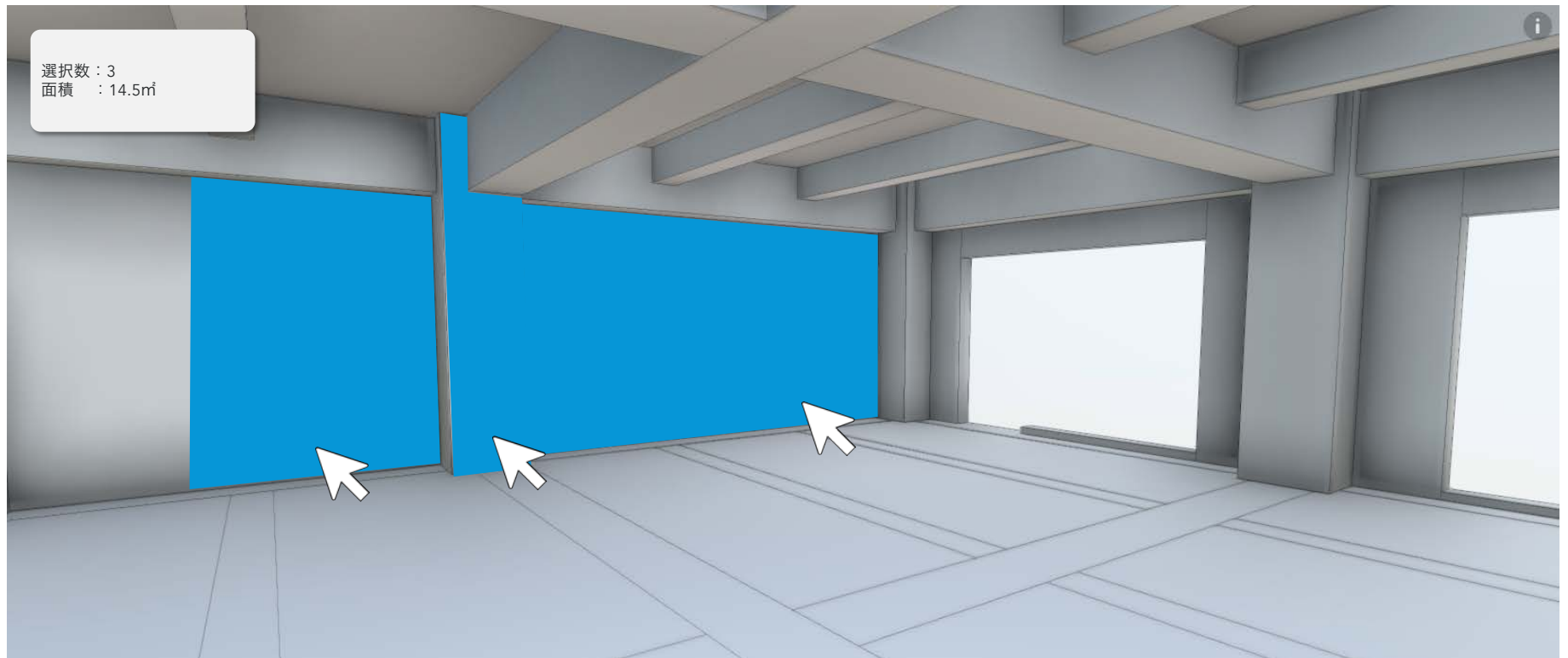
工区ブロック作成



工区毎のボリューム集計



選択した面積算出



ConnectT.one BIM360 Extension



AUTODESK®
FORGE

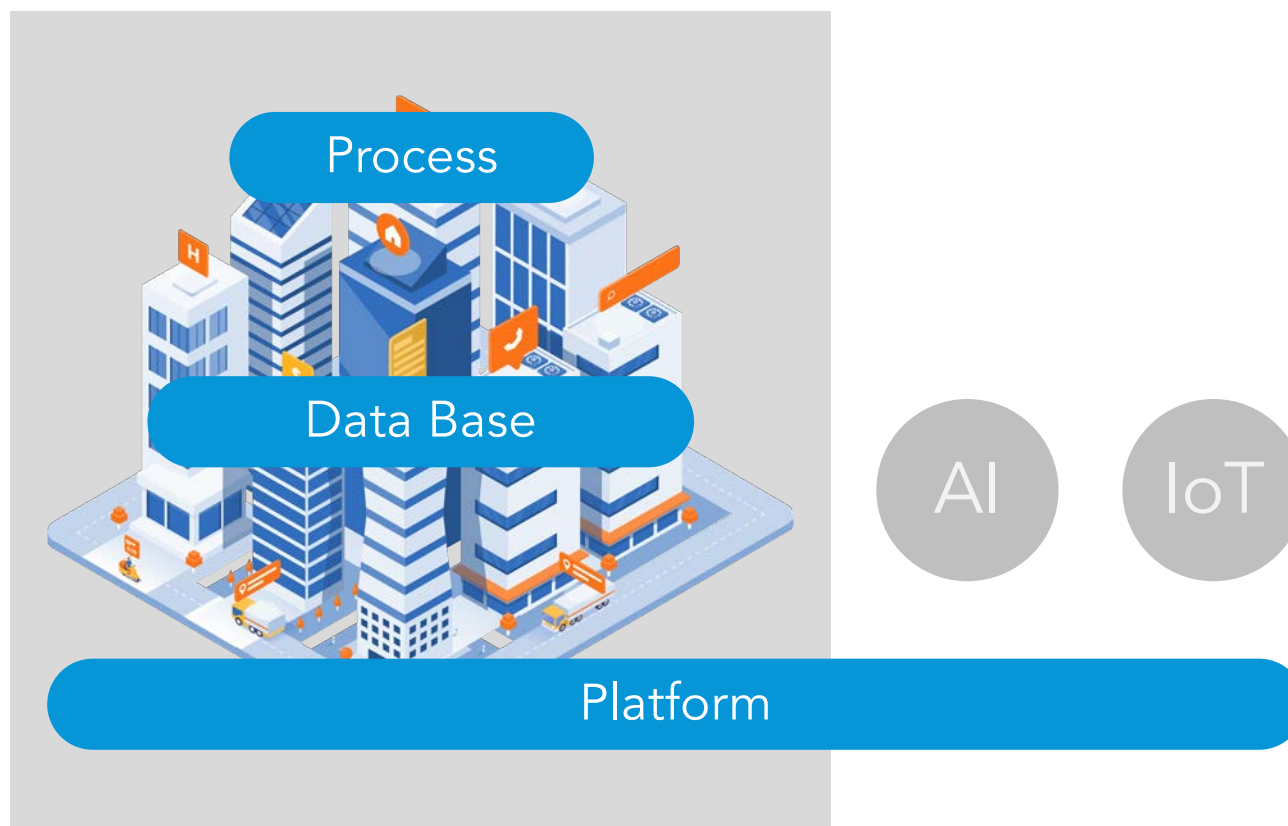


AUTODESK®
BIM 360™ DOCS

まとめ

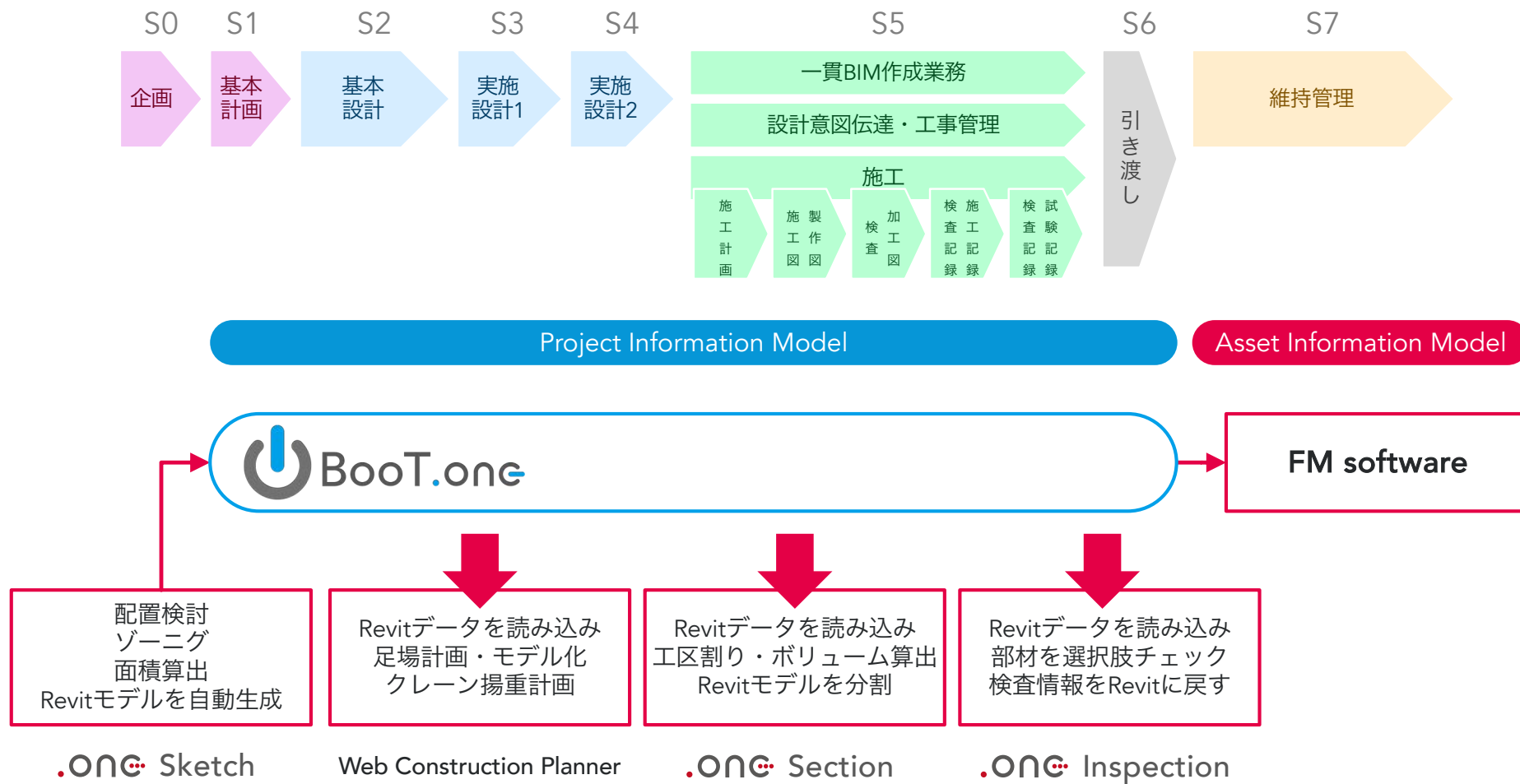


まとめ：将来のBIMが担う役割・機能





まとめ：ワークフローとtoBIMサービス



お知らせ

Rootone

06



誰もが BIM につながる世界へ
A world connected to BIM



特設 | AU2020 フォローアップサイト

<https://portal.tobim.net/lp/auj2020>

- ・フォローアップセミナー情報
- ・豪華抽選会情報

その他多数の情報を掲載致します



Virtual AU だけどノベルティを！



テレワークを快適にする豪華賞品が多数！

Revit教本最新版 x 10冊



Autodesk® Revit®
公式トレーニングガイド
第2版

伊藤 久晴、石川 達也 著
オートデスク(株) 協力

発売決定
2021年1月

BooT.one* にも対応

* BooT.one : 応用技術株式会社が開発・販売するRevit アドインサービス

意匠設計者のためのRevit教習本が
初版から内容構成を一新

Autodesk公認 最新のRevit 2021に対応

BooT.one* にも対応 * BooT.one : 応用技術株式会社が開発・販売するRevit アドインサービス





BooT.one 関連セッション

AU

米子発「Revit」+アドオン「BooT.one」を使用したBIM建築設計の効率化

Revit Peeler Offline ～ 手摺ビギナース

11月20日（金）13:30～

Revit Peeler Offline ～ 手摺マニアック

11月20日（金）16:30～

Live

11月18日（水）

BooT.one デモンストレーション モデリング編

11月19日（木）

BooT.one デモンストレーション 図面編

11月20日（金）

使ってみよう！ワンスケッチとFamily Browser



<https://portal.tobim.net/lp/auj2020>



火曜日の気ままにブートワン Vol.26



次回

11月24日（火） 16:00
ファミリーことはじめ & 11月総集編



ありがとうございました

<https://portal.tobim.net/lp/auj2020>

Autodesk およびオートデスクのロゴは、米国およびその他の国々における Autodesk, Inc. およびその子会社または関連会社の登録商標または商標です。その他のすべてのブランド名、製品名、または商標は、それぞれの所有者に帰属します。オートデスクは、通知を行うことなくいつでも該当製品およびサービスの提供、機能および価格を変更する権利を留保し、本書中の誤植または図表の誤りについて責任を負いません。

© 2020 Autodesk. All rights reserved.