

AutoCAD Add-on & LISP 활용 사례

기능 개발을 통한 작업 속도 향상

손광호(GwangHo Son)

Engineer | 다우데이터



AutoCAD for Add-on

AutoCAD Add-on

AutoCAD 애드온 (Add-on)

- 애드온 (Add-on) 이란 ?

애드온은 흔히 말해 프로그램 종류 중 하나입니다.

애드온의 뜻은 특정 프로그램의 기능을 보강하기 위한 프로그램으로 플러그인(Plug-in) 또는 확장 프로그램 개념과 유사합니다.

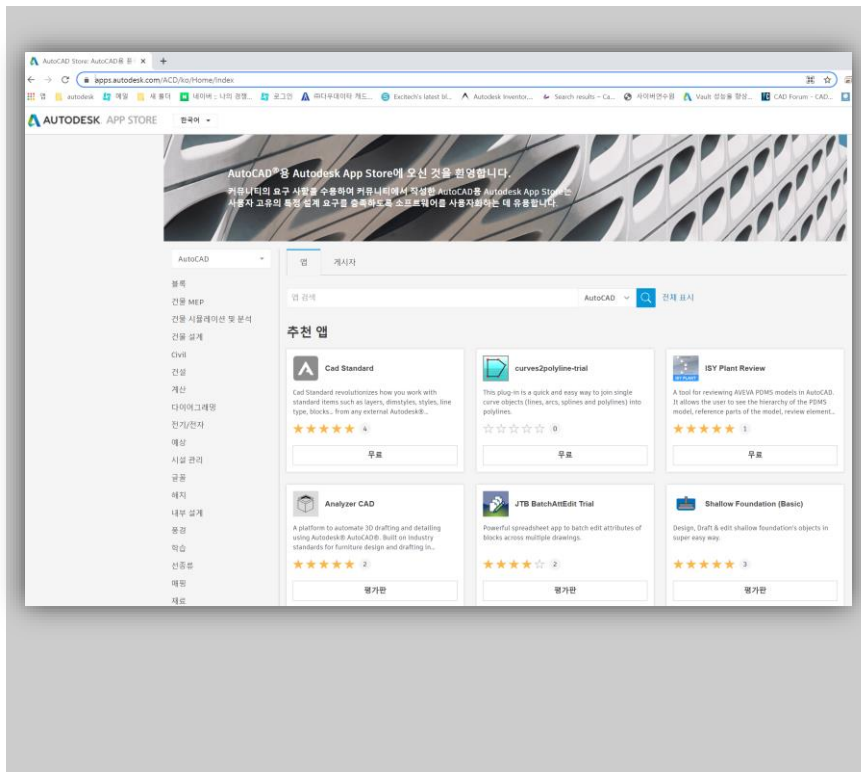
이것은 개발자를 위한 개발 툴이나 개발 방법 등이 공개되어 있기 때문에 서드파티나 일반 개발자로부터 많은 애드온이 제공되고 있습니다.

AutoCAD Add-on

AutoCAD 애드온 (Add-on)

■ Autodesk App Store

Autodesk 제품에 대한 다양한
유/무상의 애드온 프로그램이
카테고리별 제공되어
사용자화 하는데 유용합니다.



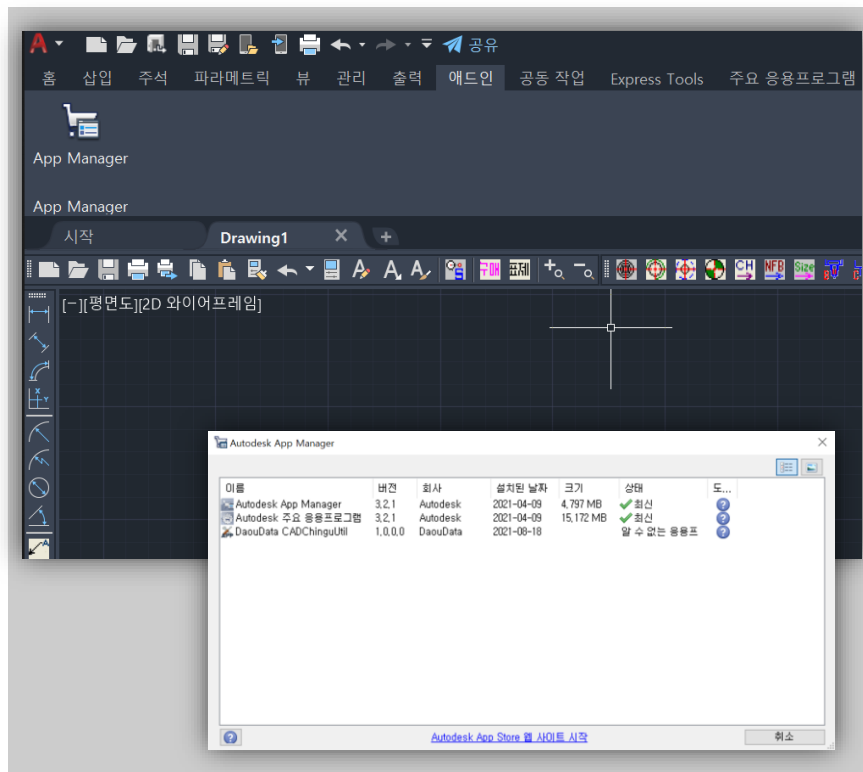
AutoCAD Add-on

AutoCAD 애드온 (Add-on)

- Autodesk App Store

AutoCAD 메뉴의 App manager를 통한
웹 접속 및 설치 프로그램 내역 확인.

-제거 및 업데이트 가능



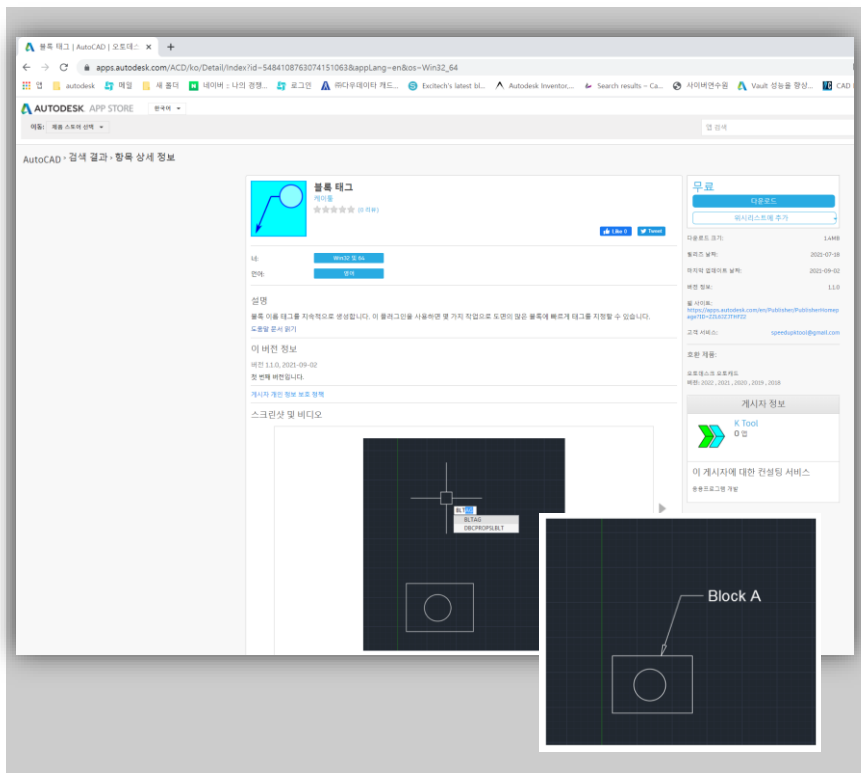
AutoCAD Add-on

AutoCAD 애드온 (Add-on)

■ Autodesk App Store

Block Tag

블록 이름 태그를 지속적으로 생성합니다.
이 플러그 인을 사용하면 몇 가지 작업으로
블록에 빠르게 태그를 지정할 수 있습니다.



AutoCAD Add-on

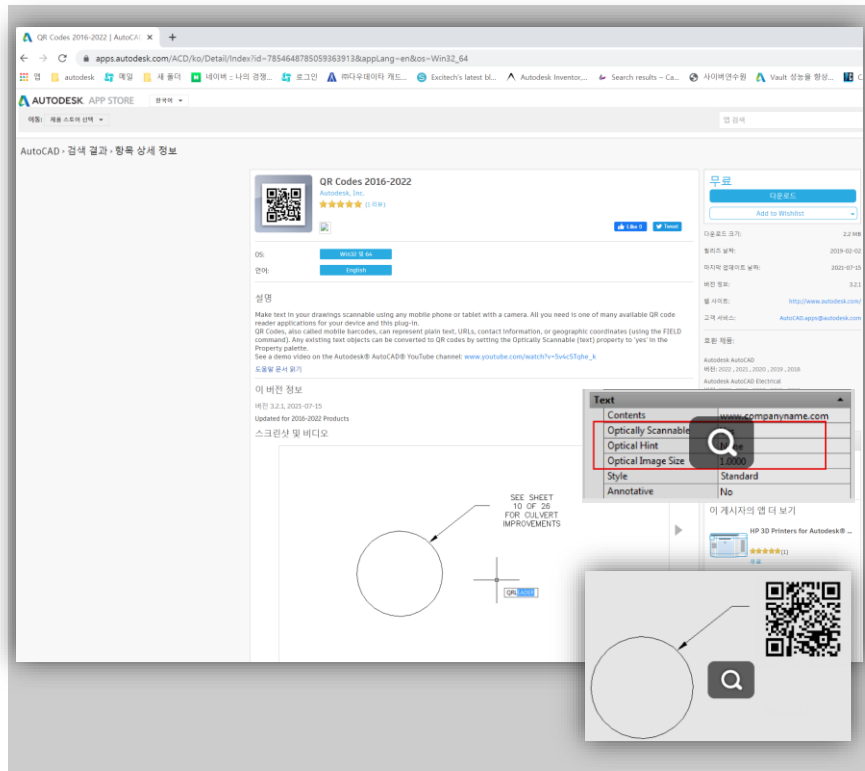
AutoCAD 애드온 (Add-on)

■ Autodesk App Store

QR Code 2016-2022

카메라가 있는 휴대 전화나 태블릿을 사용하여 그림의 텍스트를 스캔할 수 있도록 만듭니다.

해당 QR Code는 일반 텍스트, URL, 연락처 정보 또는 지리 좌표를 나타낼 수 있습니다.





AutoCAD for **LISP**

AutoCAD LISP

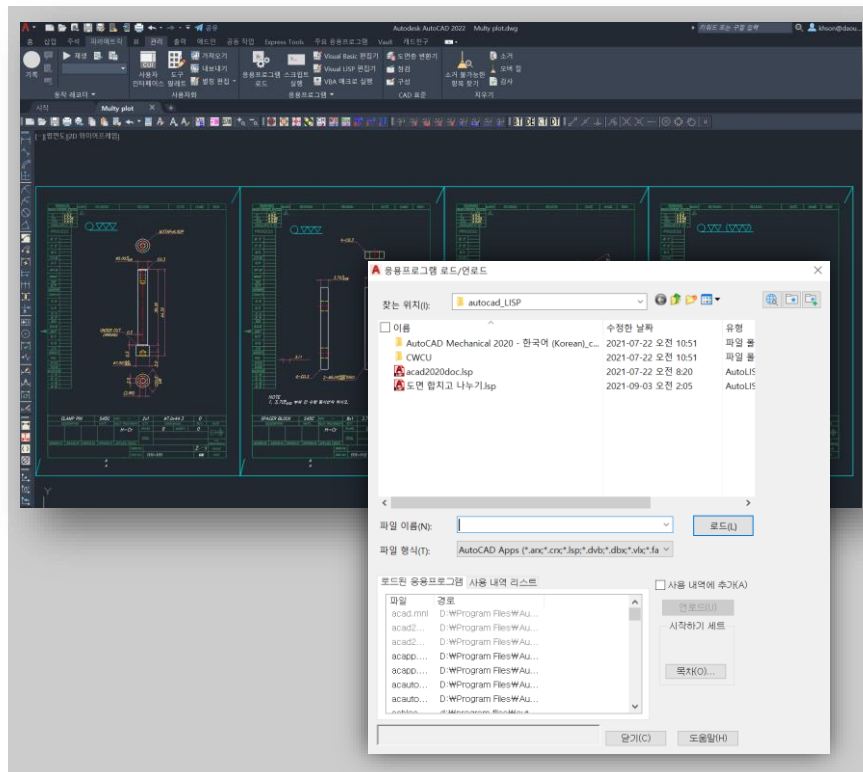
AutoLISP이란?

- LISP은 List Processing 의 준말로 AutoCAD의 사용자 언어로 사용됩니다.
- 별도 컴파일이 필요없이 바로 사용할 수 있어 간단한 사용자 명령 및 프로그램으로 사용
- 특징
 - AutoCAD의 도면 설계 시 유용하게 사용할 수 있는 함수만 골라서 접목 가능합니다
 - AutoCAD에 없던 명령을 새로 만들 수 있는 컴퓨터 언어입니다.
 - 접근이 쉽고 프로그램도 간단하여 누구나 프로그램이 가능합니다.
 - 오토캐드를 사용할 때 발생하는 반복적인 작업을 단순화시키며 생산성을 높여줍니다
 - 특정 툴을 사용해서 만드는 것이 아니고 메모장을 사용해서 만듭니다.
 - AutoCAD + LISP (List Program) 언어가 합쳐진 개념입니다.

AutoCAD LISP

AutoLISP을 캐드에 적용하는 방법

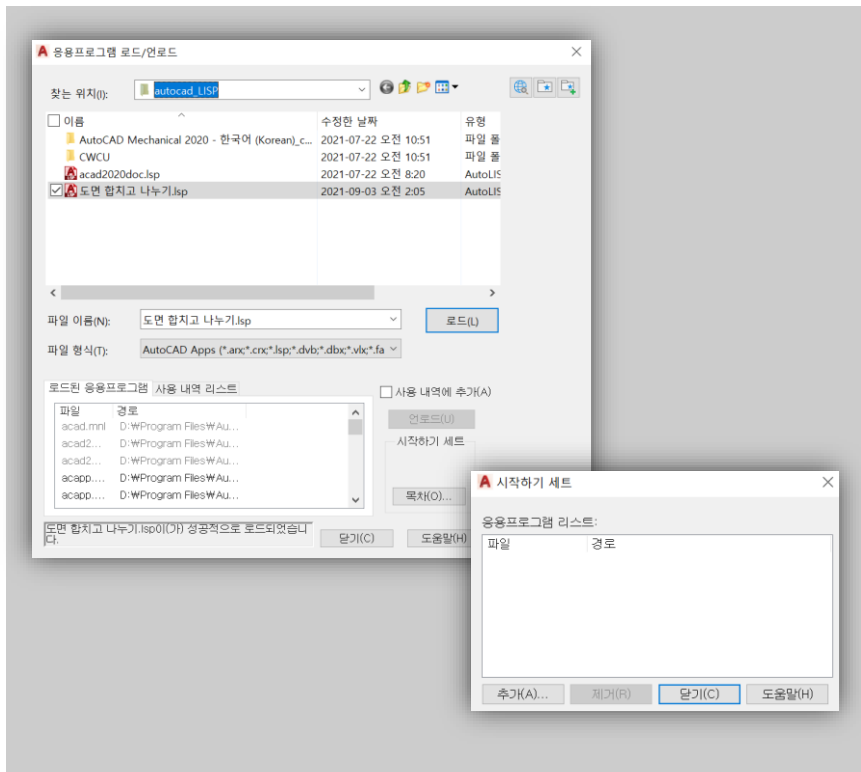
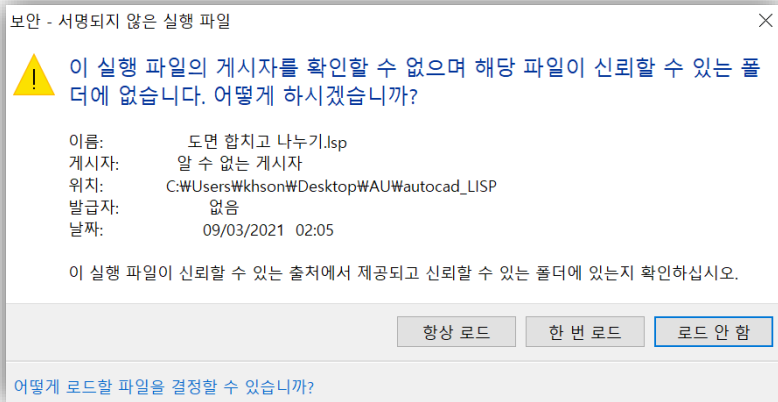
- AutoCAD 관리 메뉴의 응용프로그램 로드
- 명령어 창에 Appload 입력 후 엔터
- 리습이 작성된 lsp 파일 로드



AutoCAD LISP

AutoLISP을 캐드에 적용하는 방법

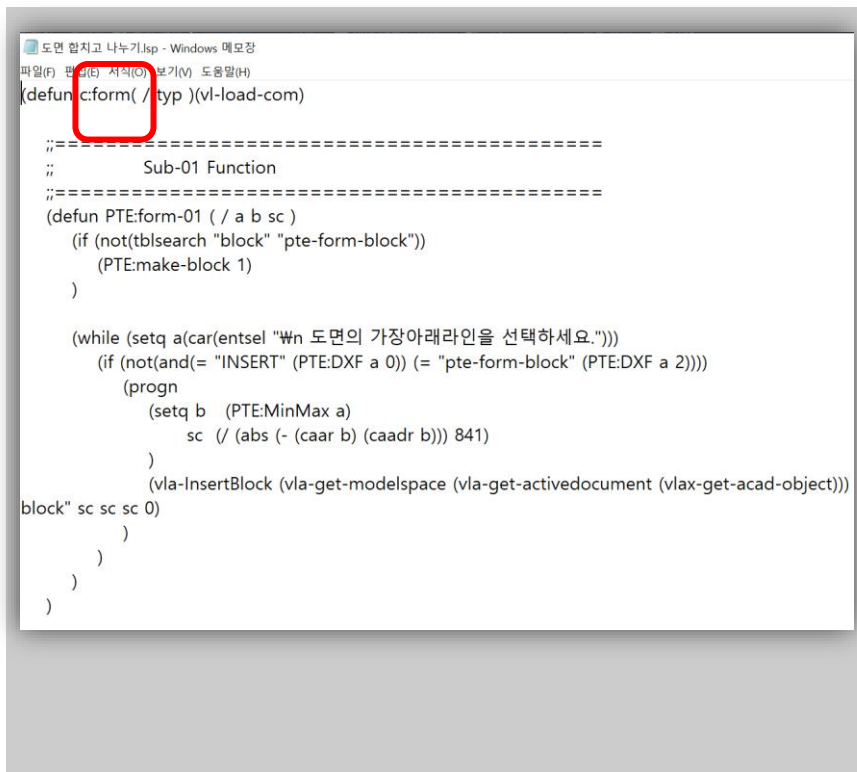
- 항상 로드 및 한번 로드 선택
- 로드 시 목차에 추가하면 영구적으로 사용



AutoCAD LISP

AutoLISP을 캐드에 적용하는 방법

- 해당 리습 파일을 메모장에서 엽니다.
- (defun c: 명령어 (~~~)
- 명령어 부분을 AutoCAD에서 입력 하면 실행이 됩니다.



```
도면 합치고 나누기.lsp - Windows 메모장
파일(F) 편집(E) 서식(O) 보기(V) 도움말(H)
(defun c:form( / typ )(vl-load-com)

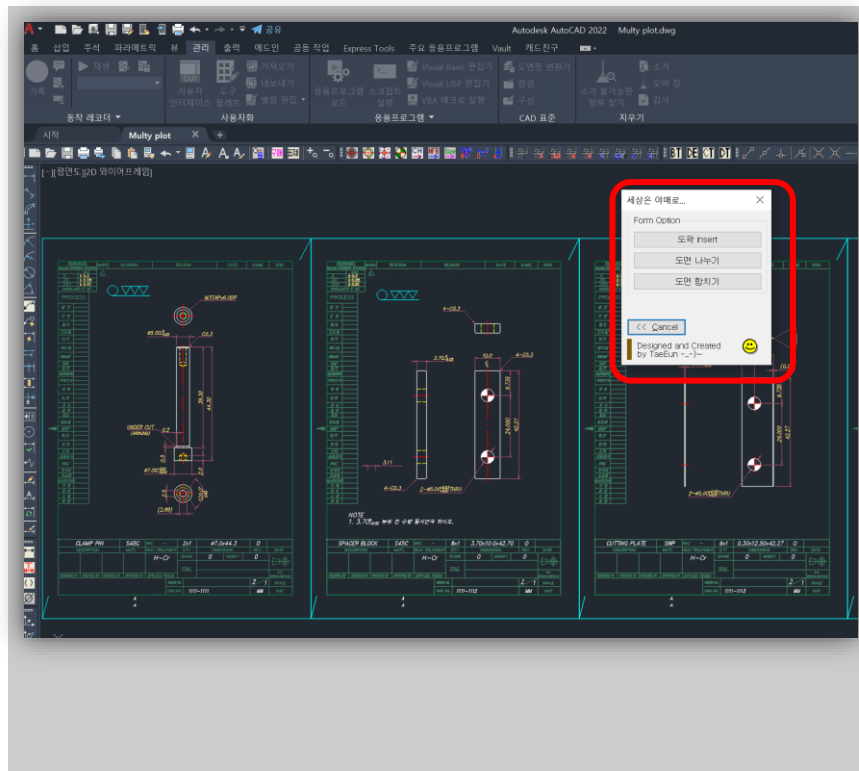
  ;;=====
  ;;          Sub-01 Function
  ;;=====
  (defun PTE:form-01 ( / a b sc )
    (if (not(tblsearch "block" "pte-form-block"))
      (PTE:make-block 1)
    )

    (while (setq a(car(entsel "Wn 도면의 가장아래라인을 선택하세요.)))
      (if (not(and(= "INSERT" (PTE:DXF a 0)) (= "pte-form-block" (PTE:DXF a 2))))
        (progn
          (setq b (PTE:MinMax a)
                sc (/ (abs (- (caar b) (caadr b))) 841)
          )
          (vla-InsertBlock (vla-get-modelspace (vla-get-activedocument (vlax-get-acad-object)))
            block" sc sc 0)
          )
        )
      )
    )
  )
)
```

AutoCAD LISP

AutoLISP을 캐드에 적용하는 방법

- 해당 리습은 여러 파일의 도면을 합치거나 분리하는 기능을 하는 리습 샘플입니다.

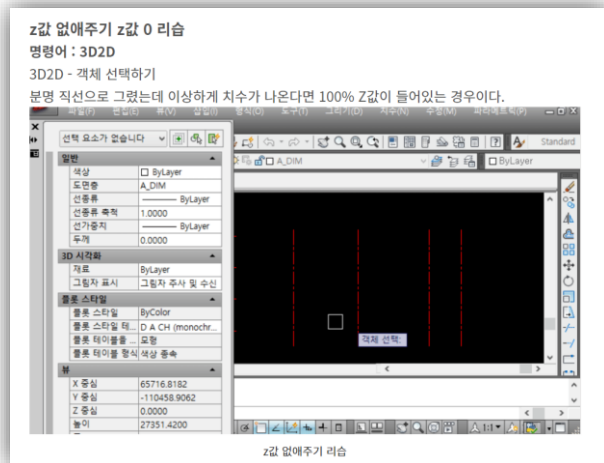


AutoCAD LISP

AutoCAD LISP 적용 사례

- 공개되어 있는 여러기능의 lsp 파일을

로드해서 캐드에 사용



-----리스 단축키-----.txt
2005 express단축키.lsp
AS(오스냅꺼질때).lsp
B 투브레이크.lsp
blp(블럭삽입재정의).lsp
BreakObjects(교차선꺼내기).lsp
brn블럭이름재지정.lsp
BTE(블럭텍스트수정).LSP
cct(텍스트박스넣기).lsp
cl.lsp
DL(n등분카피).LSP
do(솔리드 뒤로보내기).lsp
dset(A1 치수유형정의).lsp
dseta3(A3 치수유형정의).lsp
equ(문자내용 동일화).lsp
FU FT 언프리즈 언락.lsp
Hide-VIS-INVIS(객체숨기기보이기).lsp
insul(단열재그리기).lsp
jm.mnu
join_(끊어진 선 연결).lsp
laa(레이어자동색지정).lsp
LAYER 생성.lsp
LClose2.LSP
list.txt
LQ (모든레이어목록만들기).lsp
LTS 레이아웃

rev(구름마크).lsp
revb(박스형 구름마크).lsp
rsa(면적으로스케일조정).lsp
sb(구조도창문개구부표시).lsp
spl(스플을 폴리로).lsp
SSS+LLL(대소문자전환).lsp
TA(문자정렬).lsp
textTU2(단어의 앞글자만 대문자..나머지는 소문자로).lsp
TITS(타이를 간격맞추기).lsp
TNA(도면목록표에 도면번호 한방에 쓰기).lsp
ts(문자크기변경).lsp
TT 원하는 문자로 바꾸기.LSP
wa(중심선기준 벽그리기).lsp
wc(벽 중심선 그리기).lsp
WW(중복선제거).lsp
XZ(xy스케일따로).lsp
도면번호 기입DWGN.lsp
사격형으로 면적구하기
지시선(q).lsp
텍스트 스타일 변경 리스
필렛하기(박스선택필렛).lsp

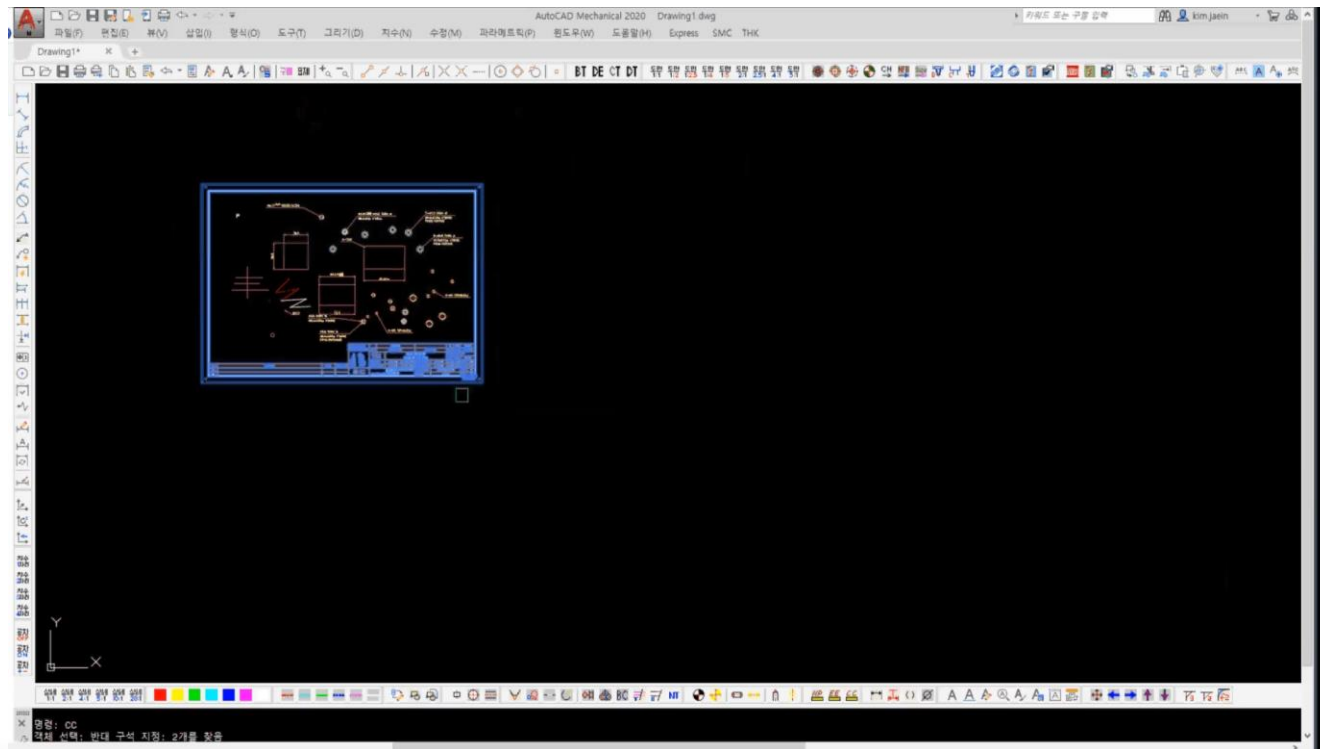
<https://itqnara.tistory.com/51>

<https://routine-daily-life-guidance.tistory.com/40>

AutoCAD LISP

AutoCAD LISP 적용 사례

■ 현업 리스 적용 사례





**AutoCAD
Add-on Program
AutoLISP**

The background features several dark, metallic-looking geometric shapes, possibly representing computer monitors or architectural elements, arranged in a way that frames the central text. These shapes have sharp edges and some internal reflections, giving them a three-dimensional appearance.

AUTODESK UNIVERSITY

Autodesk 및 Autodesk 로고는 미국 및/또는 기타 국가에서 Autodesk, Inc. 및/또는 그 자회사 및/또는 계열사의 등록 상표 또는 상표입니다. 다른 모든 브랜드 이름, 제품 이름, 상표는 해당 소유권자의 소유입니다. Autodesk는 언제든지 예고 없이 제공하는 제품과 서비스 및 사양과 가격을 변경할 권한이 있으며, 이 문서에서 발견될 수 있는 오기 또는 그래픽 오류에 대해 책임지지 않습니다.

© 2021 Autodesk. All rights reserved.